

# Fisterra

Popular  
cREAgal

**♩ = 75** **A1**

Voces 1

Voces 2

Frauta

Glockenspiel

Xilófono Alto

Metalófono Alto

Xilófono Baixo

Vo. 1

Vo. 2

Fr.

Glk.

Xil. A.

Met. A.

Xil. B.

**A2**

14

Vo.1  
xía a de Ri be\_\_\_ i ra Pobra do\_\_\_ Ca ra mi ña\_\_\_ le Eu

Vo.2  
xía a de Ri be\_\_\_ i ra Pobra do\_\_\_ Ca ra mi ña\_\_\_ le Eu

Fr.

Glk.

Xil.A.

Met.A.

Xil.B.

8

**B1**

23

Vo.1  
ta mén cho ro eu ta mén cho\_\_\_ ro cando non mea lu me an meu ben\_\_\_

Vo.2  
ta mén cho ro eu ta mén cho\_\_\_ ro cando non mea lu me an meu ben\_\_\_

Fr.

Glk.

Xil.A.

Met.A.

Xil.B.

8

**B2**

33

Vo. 1  
— e ses teus o llos e ses teus o llos e ses teus

Vo. 2  
— e ses teus o llos e ses teus o llos e ses teus

Fr.

Glk. 15

Xil. A.

Met. A.

Xil. B. 8

43

Vo. 1  
o llos cando non mealu meanmeu ben eu tamén cho ro

Vo. 2  
o llos cando non mealu meanmeu ben eu tamén cho ro

Fr.

Glk. 15

Xil. A.

Met. A.

Xil. B. 8

Fine

$\text{♩} = 75$  **A1**



Fi s te rra vai na pro a Cama ri ñasvaino ma re SantaU

14 **A2**



xía a de Ri be i ra Po bra do Ca ra mi ña le e Eu

23 **B1**



ta mén cho ro eu ta mén cho ro can do non mea lu

31



me an meu ben e ses teus o llos e

38 **B2**



ses teus o llos e ses teus o llos can do

45 **Fine**



non mea lu me an meu ben eu ta mén cho ro

♩ = 75

**A1**

Fi s te rra vai na pro a Cama ri ñasvaino ma re SantaU

14 **A2**

xía a de Ri be i ra Po bra do Ca ra mi ña le Eu

23 **B1**

ta mén cho ro eu ta mén cho ro can do non mea lu

me an meu ben e ses teus o llos e

38 **B2**

ses teus o llos e ses teus o llos can do

non mea lu me an meu ben eu ta mén cho ro

Fine

$\text{♩} = 75$  **A1**

14 **A2**

23 **B1**

31

38 **B2**

46 Fine

♩ = 75

**A1**

15 3

14 **A2**

23 **B1**

30

38 **B2**

46

Fine

$\text{♩} = 75$  **A1**

14 **A2**

23 **B1**

30

38 **B2**

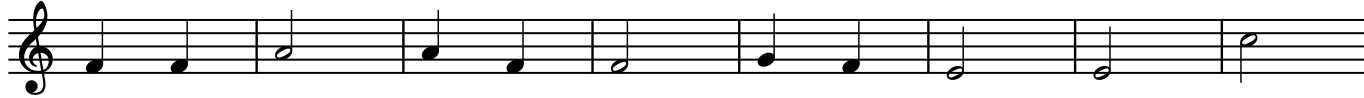
46 Fine



♩ = 75

**A1**14 **A2**23 **B1**

30

38 **B2**

46

Fine



♩ = 75

**A1**

14

**A2**

23

**B1**

31



38

**B2**

46

Fine

