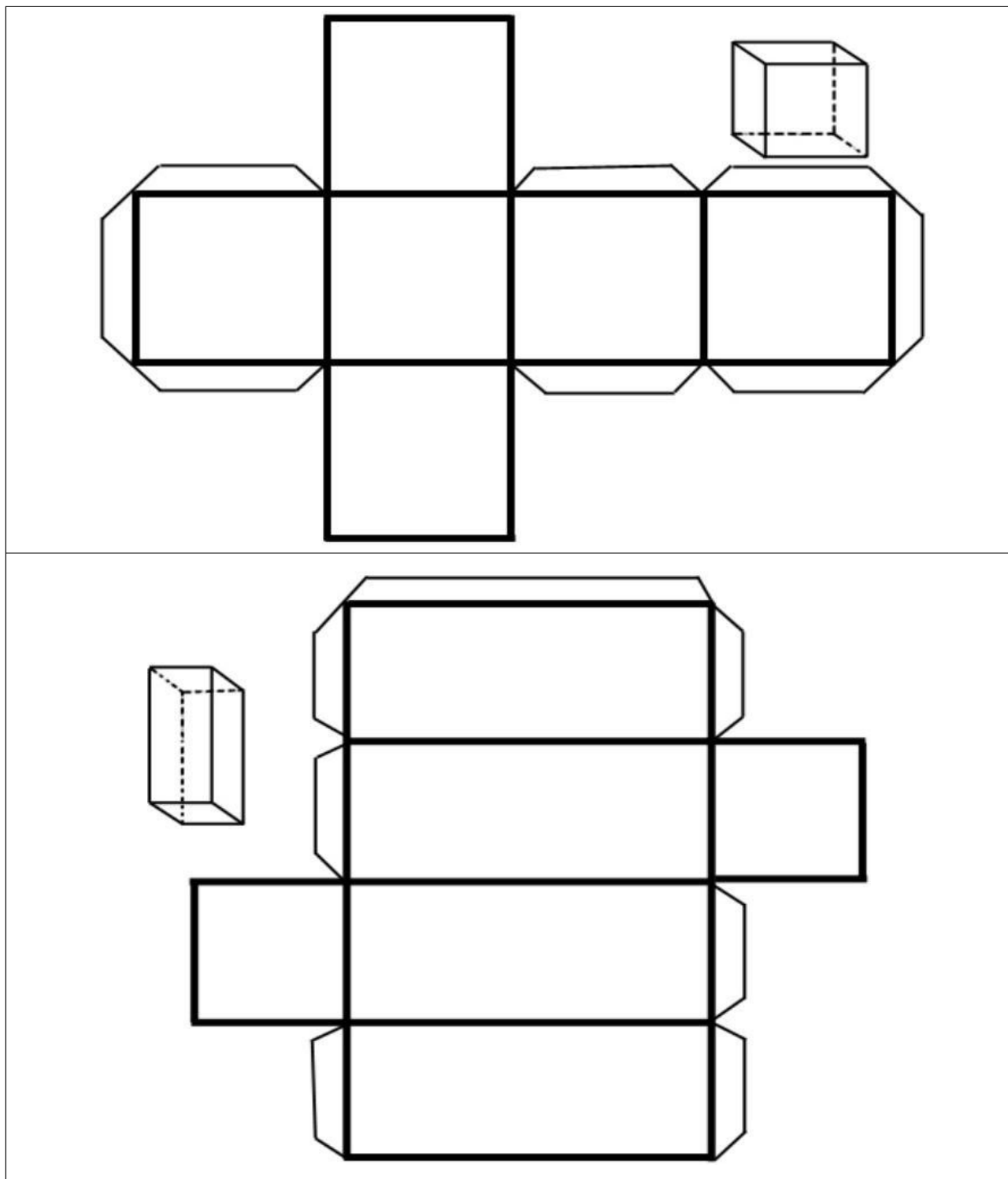


## PRISMAS PARA MONTAR

Recorta por las líneas, dobla por las líneas, pliega las pestañas pequeñas y después pega para montar la figura.



## Atribución de los recursos incorporados al documento

Recursos incorporados por orden de aparición y página:

Página 1:

Elaboración propia (proyecto cREAgal). *Cubo* ([CC BY-NC-SA 4.0](#))

Elaboración propia (proyecto cREAgal). *Prisma* ([CC BY-NC-SA 4.0](#))



“Prismas para montar”, del proxecto *cREAgal*, se publica con la [Licencia Creative Commons Reconocimiento No-comercial Compartir igual 4.0](#)