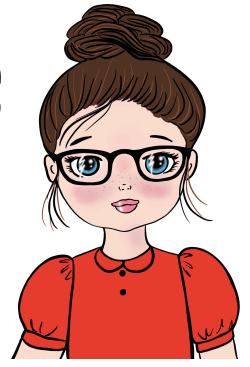


DESCRIPCIÓN DE PERSONAS

Pasos a seguir



1º PRESENTACIÓN

Inicia la presentación con su nombre y algún dato personal: edad, origen, oficio...

2º RASGOS FÍSICOS

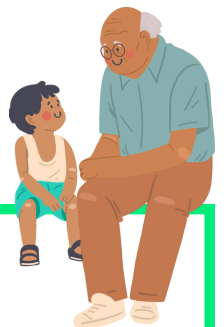
- **Cuerpo** (complexión y aspecto general): alta, estatura media, bajo, fuerte, delgado, corpulenta, gordo, atlética...
- **Cara** (forma, cor de piel...): ojos, cejas, nariz, boca, frente, orejas, barbilla, mejillas, barba, bigote, patillas, arrugas, pecas...
- **Pelo**: corto, rizo, recogido, rubio, trigueño, calvo...
- **Vestimenta**: falda, pantalón, camisa, cazadora, sombrero, gafas...

3º CARÁCTER / PERSONALIDAD

Rasgos del **carácter** o **personalidad** tanto las cosas negativas como las positivas: es tranquila, paciente, calmado, amigable, empática,...

4º GUSTOS Y AFICCIONES

Gustos, intereses y aficciones: le gusta..., es aficionado a...,



DESCRIPCIÓN DE PERSONAS

VOCABULARIO



Alto/a, atlético/a, atractivo/a, bajo/a, corpulento/a, débil, delgado/a, enfermizo/a, esquelético/a, estatura media, esbelto/a, feo/a, fuerte, joven, maduro/a, mediana edad, musculoso/a, obeso/a, sucio/a, viejo/a...



Color: albino/a, blanco/a, bronceado/a, con pecas, moreno/a, mulato/a, negro/a, pálido/a...

Forma: alargada, ancha, cuadrada, delgada, estrecha, ovalada, redonda...

Aspecto: arrugada, atractivo/a, con barba/bigote, dulce, feo/a, guapo/a...



Color: azules, castaños, claros, negros, oscuros, verdes...

Forma: achinados, almendrados, cansados, juntos, luminosos, redondos...

Tamaño: grandes, pequeños; pestañas largas, pobladas...

Aspecto: alegres, expresivos, llorosos, ojerosos, preciosos, saltones...

TRAZOS FÍSICOS



Arqueadas, cejijunto/a, espesas, finas, gruesas, juntas, prominentes, rectas, separadas...



Afilada, aguileña, romana, chata, grande/pequeña, recta-torcida...



Abierta, ancha, cerrada, entrecerrada, fina, grande; dientes amarillos/brillantes/limpios/torcidos/perfectos; labios finos/gruesos...



Afiladas, coloradas, grandes, pegadas, pequeñas, redondas, separadas...



Color: cano, canoso, castaño, claro, negro, oscuro, pelirrojo, rubio, trigueño...

Forma: bucle, enredado, ensortijado, liso, ondulado, rizado, rizo, tirabuzón...

Tamaño: abundante, calvo/a, grandes, pequeños



Puedes añadir otros detalles que destaquen: manos, pierna ortopédica, lunares...



CARÁCTER



aburrido/a	cariñoso/a	generoso/a	maravilloso/a	romántico/a
activo/a	cobarde	grosero/a	mentiroso/a	seguro/a
alegre	cruel	habilidoso/a	miedoso/a	sincero/a
alocado/a	decidido/a	hablador/a	mimoso/a	simpático/a
amable	deportista	holgazán/ana	nervioso/a	sociable
amigable	desordenado/a	honesto/a	organizado/a	solidario/a
antipático/a	despistado/a	imaginativo/a	optimista	soñador/a
arrogante	divertido/a	imprudente	paciente	tímido/a
atrevido/a	educado/a	inteligente	pacífico	tolerante
aventurero/a	egoísta	interesante	pesimista	trabajador/a
bueno/a	estudioso/a	introvertido/a	puntual	tranquilo/a
bondadoso/a	extravertido/a	jovial	realista	triste
bromista	fantasioso/a	justo/a	rebelde	vago/a
	feliz	maduro/a	responsable	valiente

