

DIFICULTADE: NIVEL 3

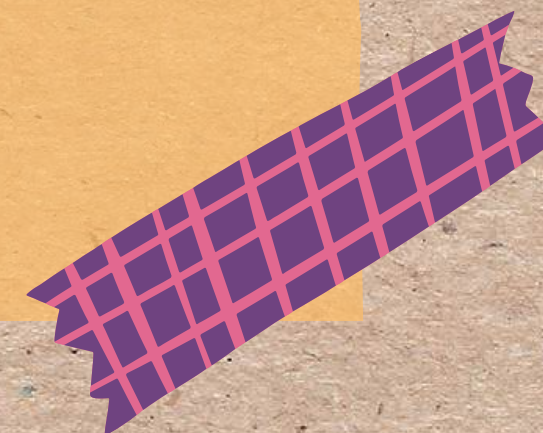
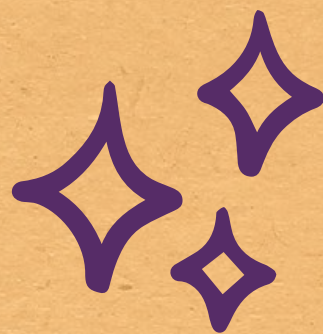
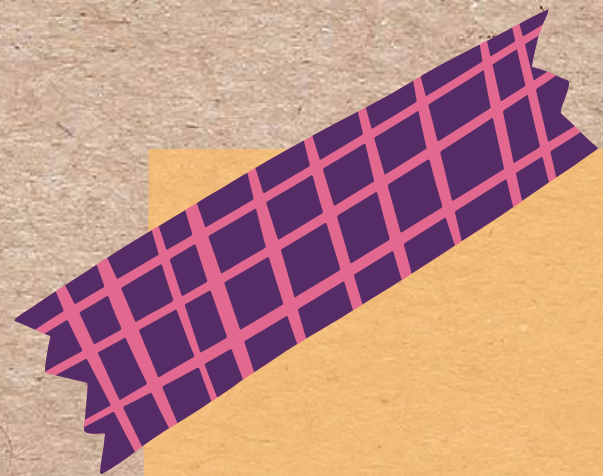


CONSTRUIMOS

UN INSTRUMENTO
REUTILIZANDO MATERIAIS

"CABASA"

MATERIAIS



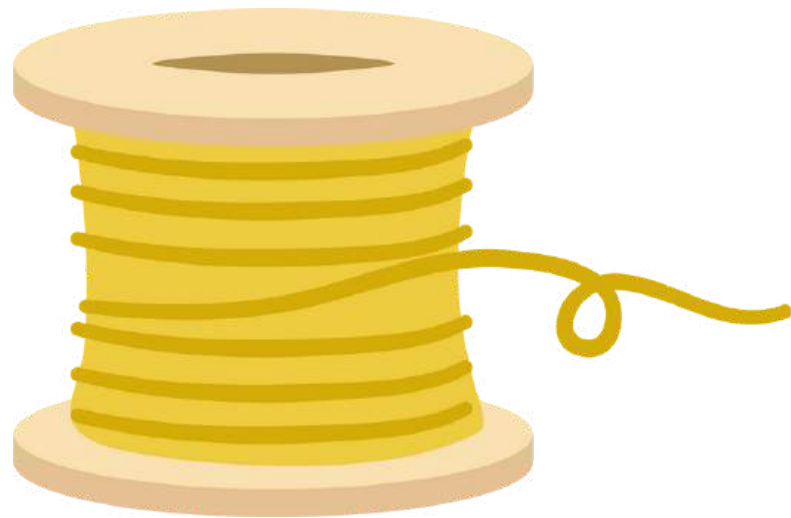
Botella



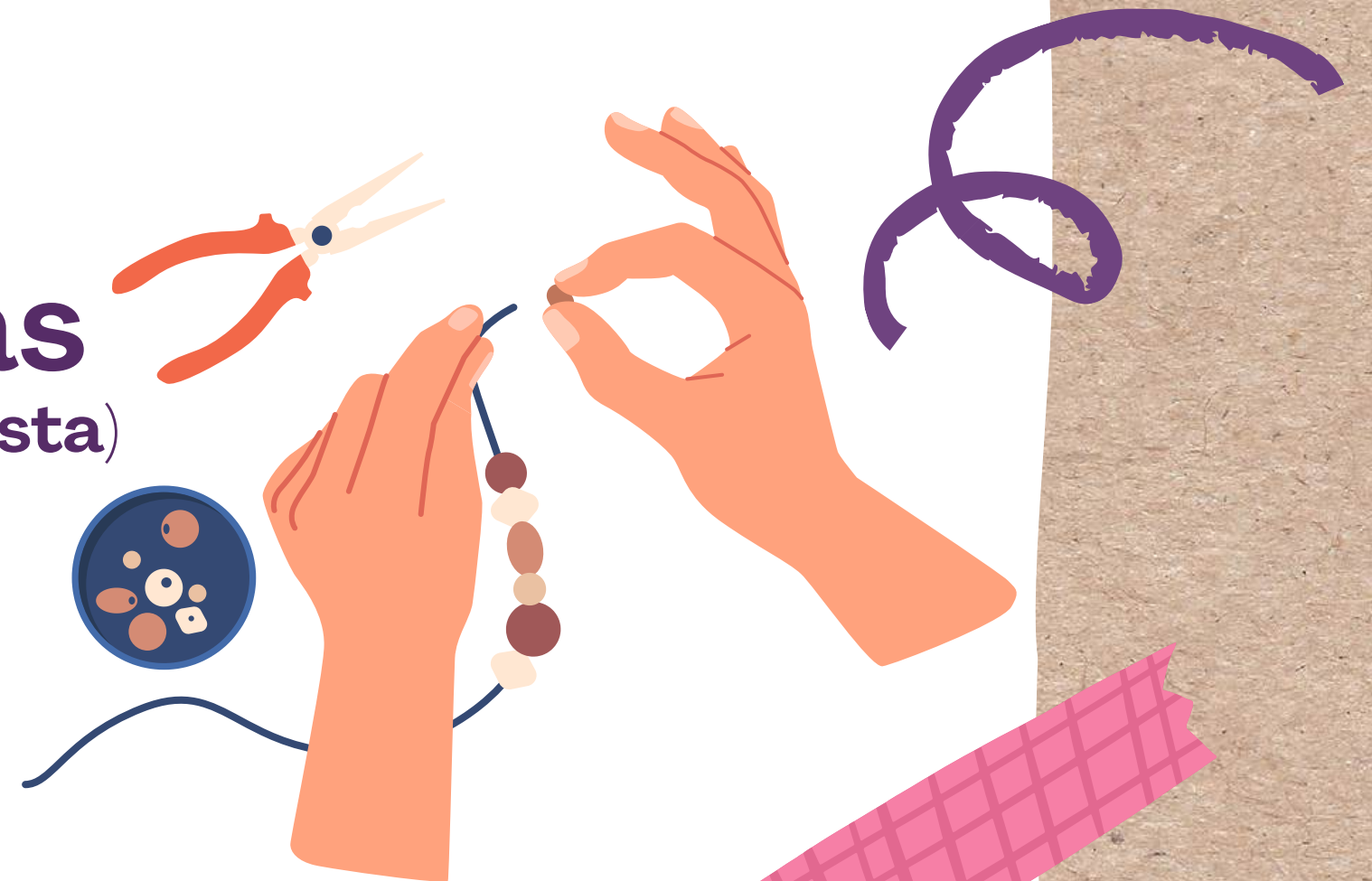
Cinta adhesiva



Fío



Doas
(ou pasta)



Paso 1

Realiza unha pulseira para o pescozo da botella.



Paso 2

Corta varios fíos. Dividíndeos á metade, deben ter un tamaño superior ao dobre da botella que uses.



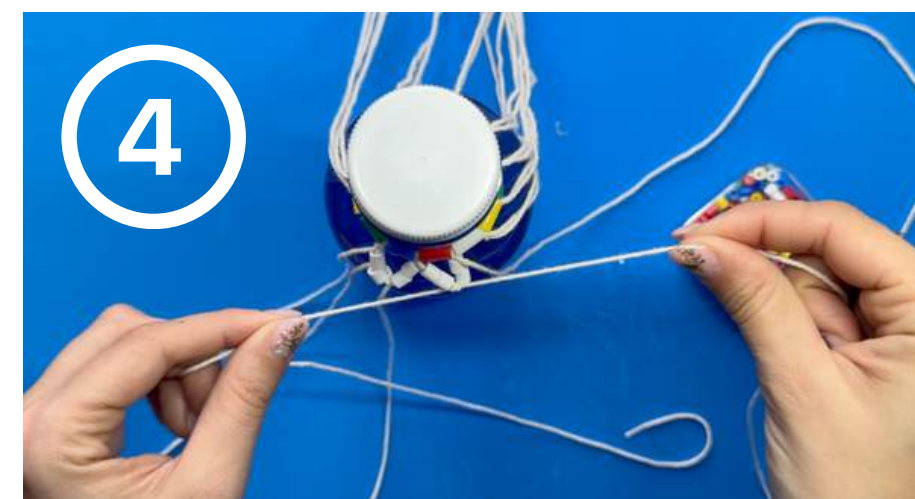
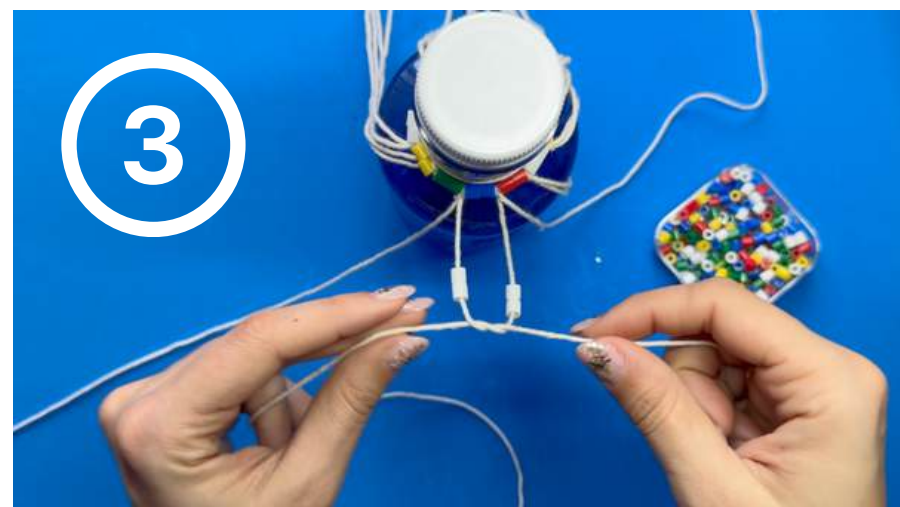
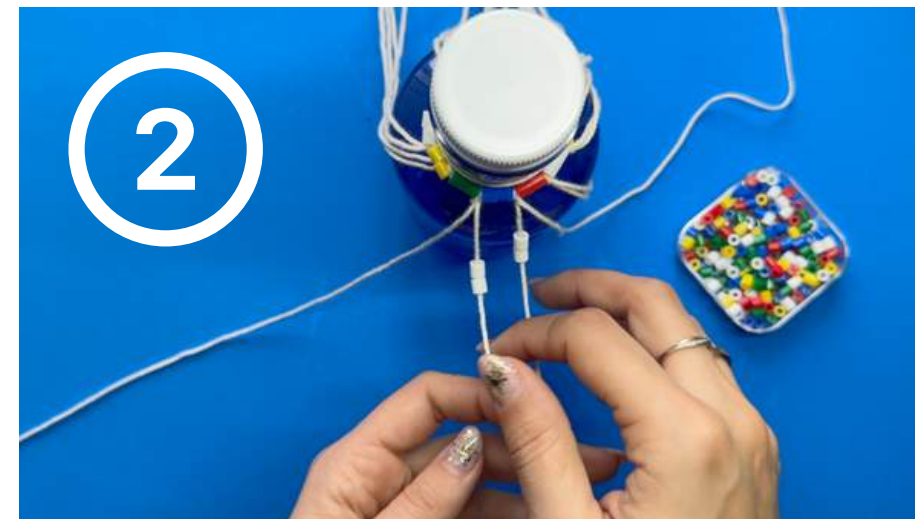
Paso 3

Anoa os fíos ao redor da pulseira do pescozo da botella.



Paso 4

Anoa coma se fose un panal de abella. Podes seguir os pasos. Fíxate nas imaxes.



Paso 5

Cando chegues ao final da botella fai un nó con todos os fíos.





FIN!

