

# GUÍA DE INSTALACIÓN



## 1. Instalación offline e online

Este ODE preséntanse en formato html nun cartafol comprimido chamado DLO1\_ThisIsMe.zip. Este cartafol pode almacenarse no disco duro e, tras extraer os ficheiros, executarse dende o arquivo index.html, polo que e posible a súa utilización sen conexión a internet. Tamén pode aloxarse nun servidor web. Funciona cos principais navegadores web e cos sistemas operativos Android, Windows e iOS, polo que é posible utilizalo en móbiles e tabletas.

Para visualizar o recurso en móbiles e tabletas Android, pode empregarse o aplicativo libre [eXeReader](#), utilizando sempre unha versión actualizada do navegador.

Para editar o recurso, ha de empregarse a ferramenta de código aberto [eXelearning](#), que debe instalarse no equipo. Pode buscarse o arquivo DLO1\_ThisIsMe.elp do cartafol comprimido ou ben abrir o recurso e procurar Descargar arquivo fonte. Seguidamente, séguense estes pasos:

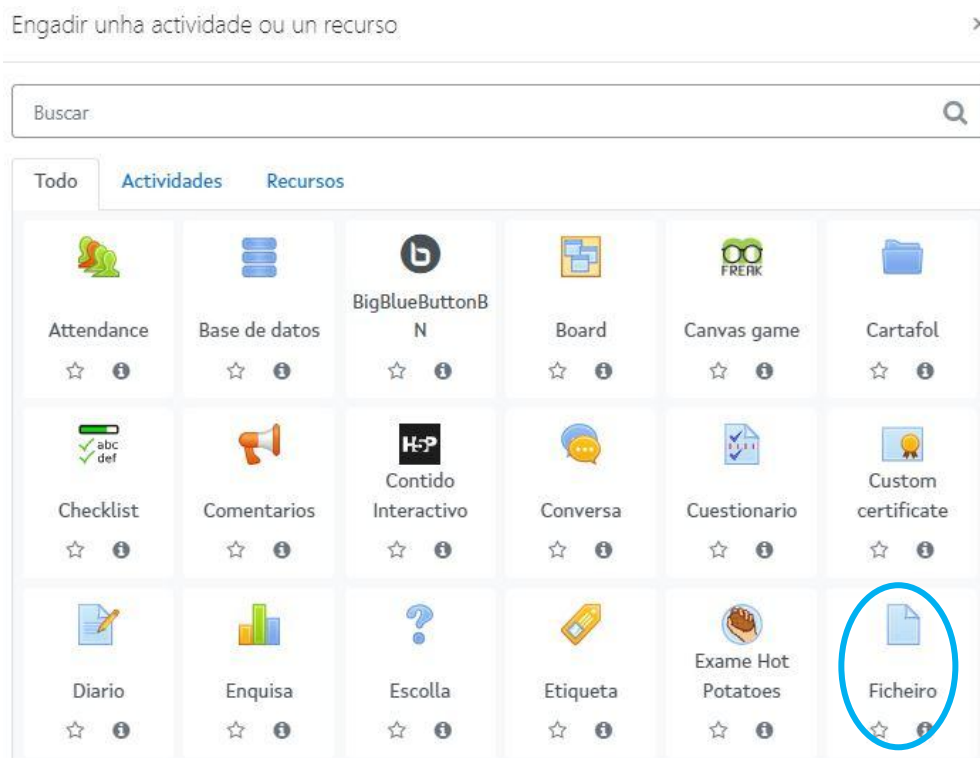
1. Descargar o arquivo DLO1\_ThisIsMe.elp no equipo.
2. Abrir o aquivo DLO1\_ThisIsMe.elp con Exelearning.
3. Editar e exportar o recurso.



## 2. Instalación do recurso na aula virtual Moodle

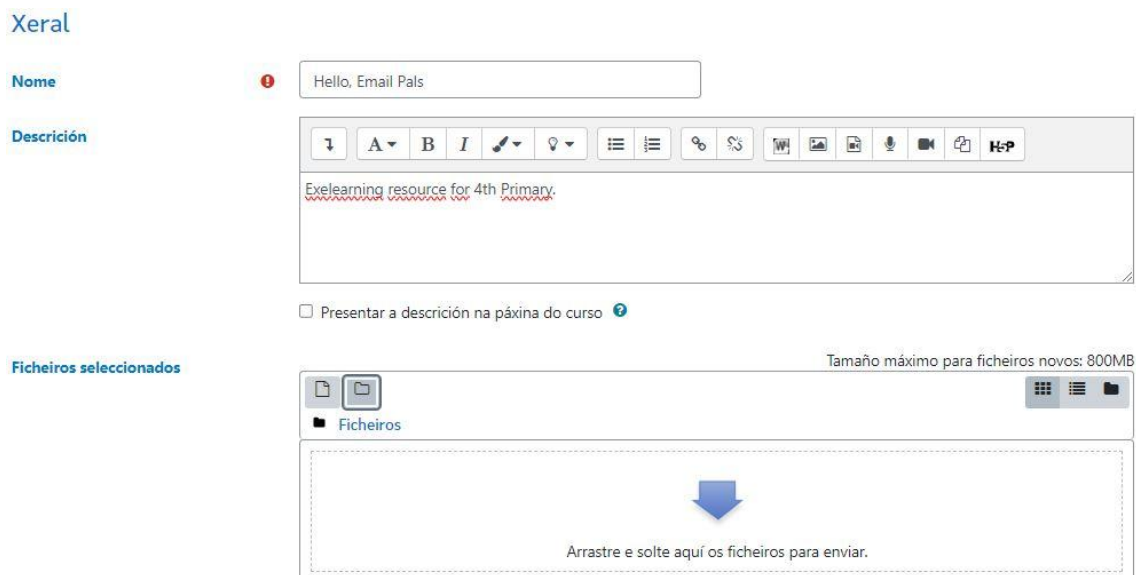
Para inserir este recurso na aula virtual Moodle, debe descargarse o ficheiro DLO1\_ThisIsMe.zip no equipo e seguir estes pasos:

1. Acceder á aula virtual Moodle, elixir un curso e premer en *Activar edición*.
2. Premer en *Engadir unha actividade ou recurso* e elixir *Ficheiro*.

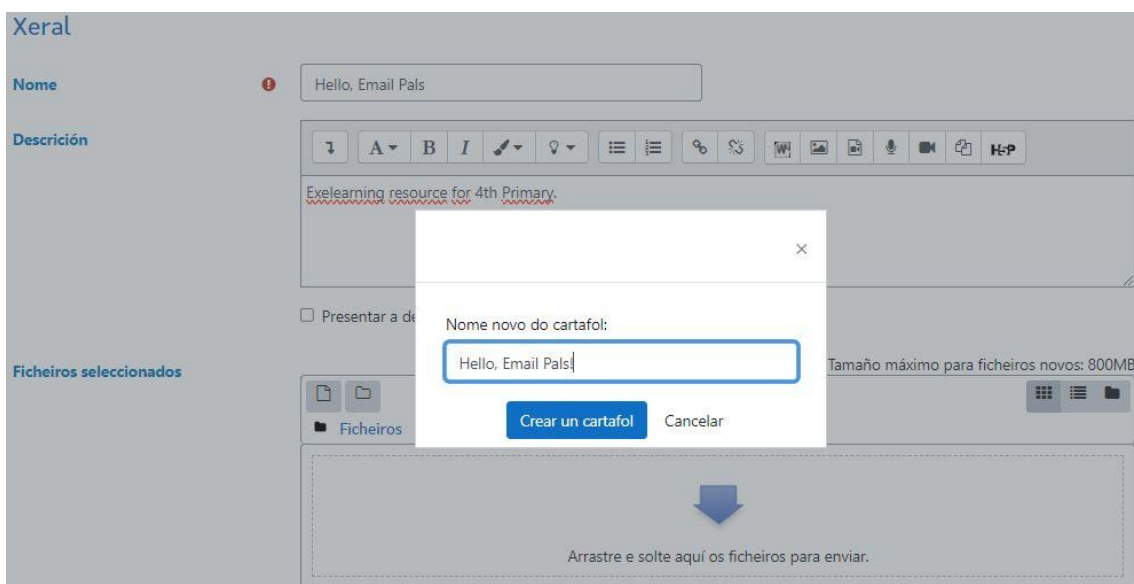


**Ilustración 1**

3. Completar os datos de *Nome* e *Descrición do recurso*.
4. Na sección de *Ficheiros seleccionados*, crear un cartafol na icona e poñerlle nome.



**Ilustración 2**



**Ilustración 3**

5. Premer no novo cartafol e facer clic na icona de *Ficheiro* para agregar o cartafol DLO1\_ThisIsMe.zip premendo en *Enviar este ficheiro*.

## Selector de ficheiros

Ficheiros do servidor

Ficheiros recentes

**Enviar un ficheiro**

Ficheiros privados

backup

Content bank

Anexo

Seleccionar archivo Ninguno archivo selec.

Gardar como

Autor

Tamara Fernández Amosa

Escolla a licenza

Todos os dereitos reservados

Enviar este ficheiro

Ilustración 4

6. Premer sobre o cartafol subido e seleccionar *Descomprimir*.

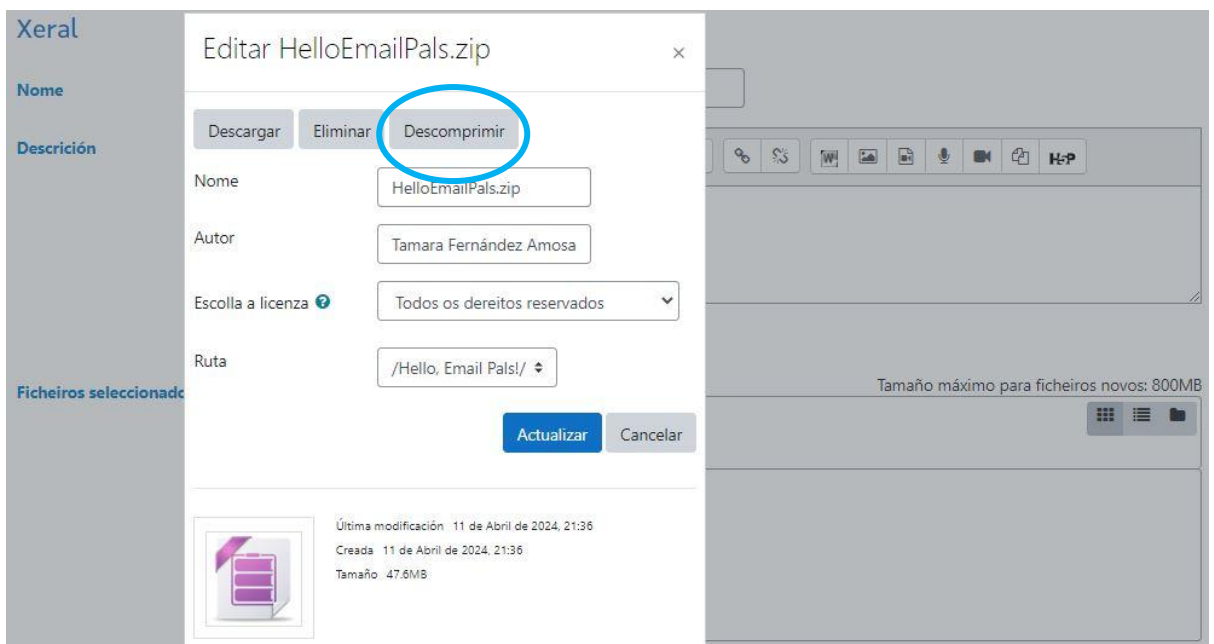


Ilustración 5

7. Premer no arquivo index.html, seleccionar a opción *Establecer como ficheiro principal* e premer en *Actualizar*.

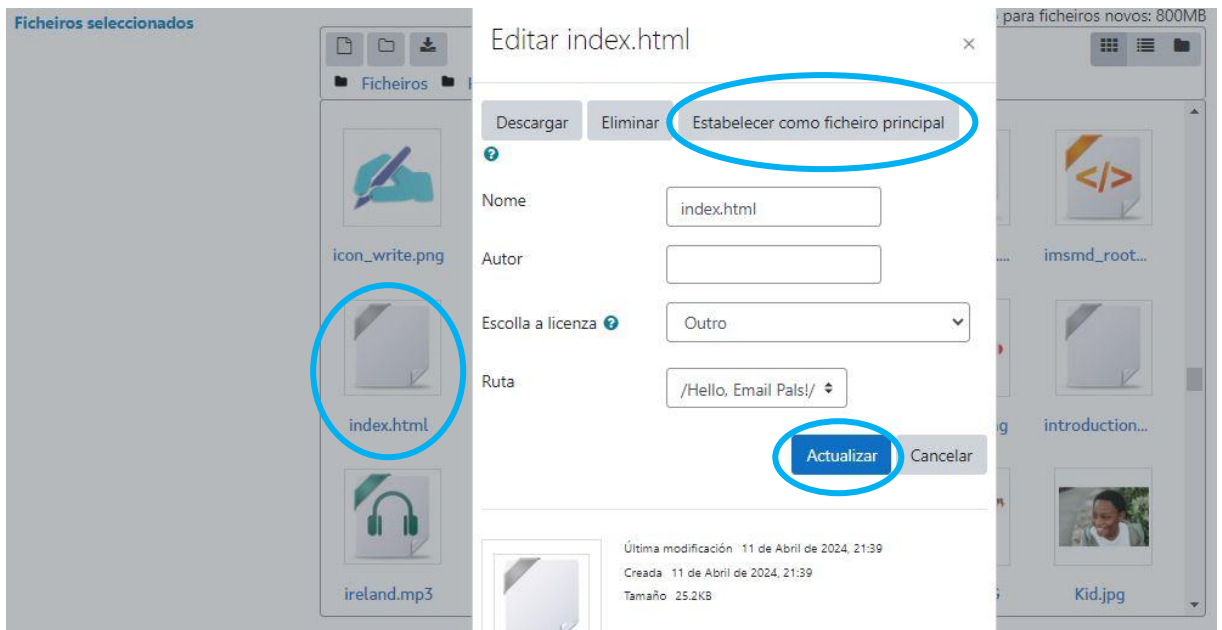


Ilustración 6

8. Por último, premer en *Gardar e volver ao curso*.

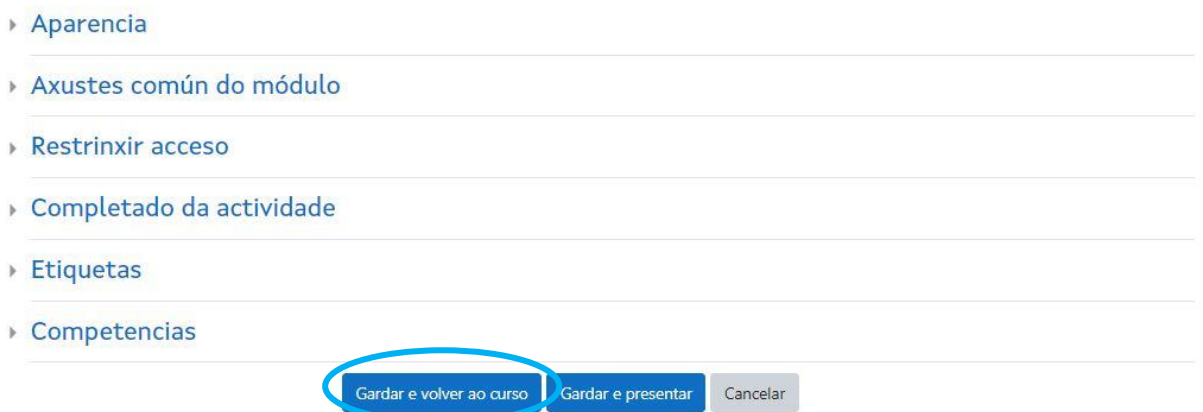


Ilustración 7

3. Instalación do recurso como paquete SCORM na aula virtual Moodle

Para instalar o ODE como Paquete Scorm na aula virtual Moodle, ha de exportarse dende eXelearning seguindo estes pasos:

1. Abrir eXelearning e premer en *Ficheiro > Abrir*. Despois, procurar o arquivo DLO1\_ThisIsMe.elp no equipo.
2. Premer en *Exportar > Estándar educativo > SCORM 1.2*.

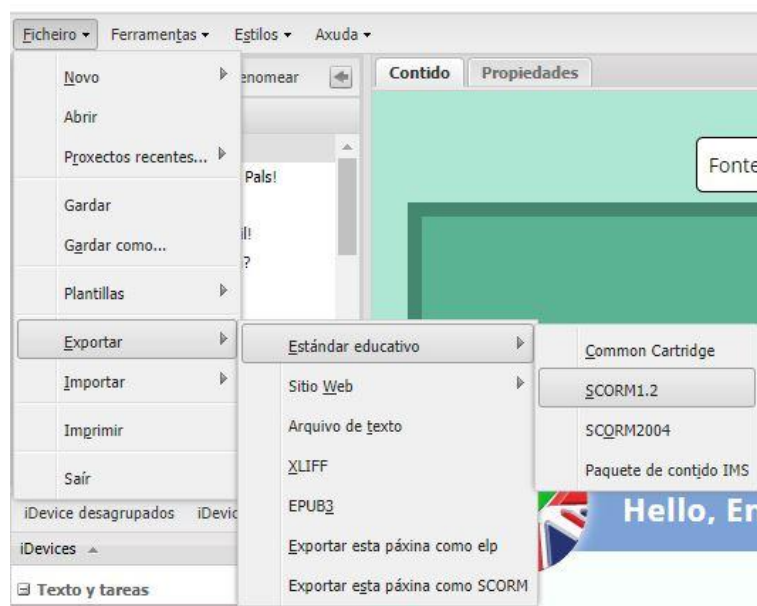


Ilustración 8

3. Acceder á aula virtual Moodle e premer en *Activar edición* no curso onde se desexe instalar o recurso.

4. Seleccionar *Engadir una actividade ou recurso* e premer en *Actividades > Paquete SCORM*.

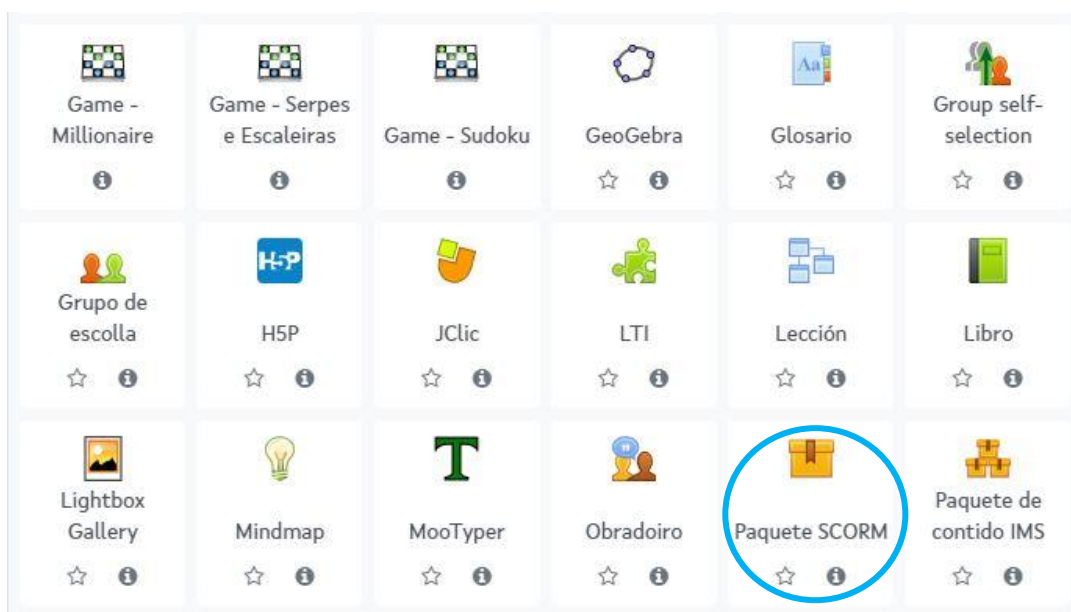
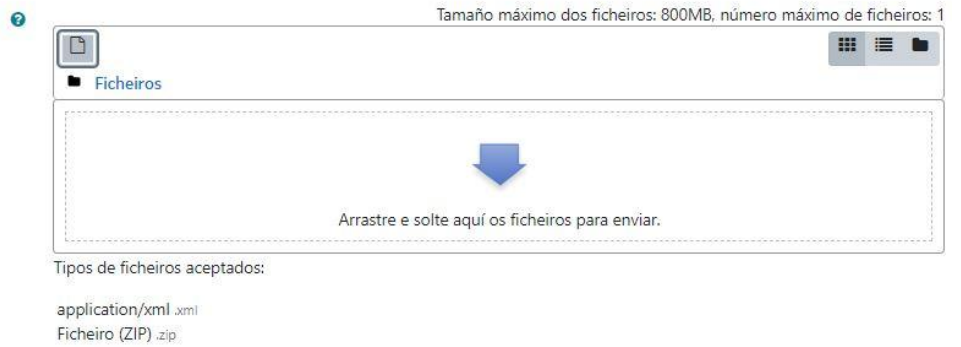


Ilustración 9

5. Completar os campos de *Título* e *Descrición* e premer na icona para engadir o ficheiro de paquete.

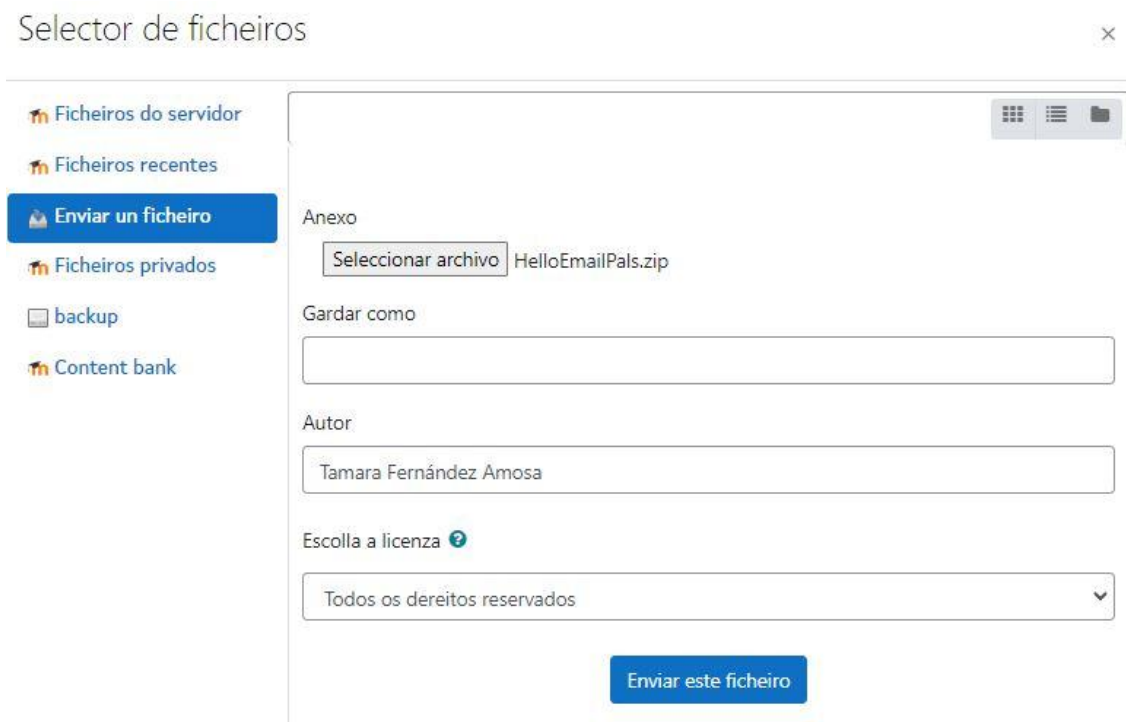
## Paquete

### Ficheiro de paquete



### Ilustración 10

6. Buscar no equipo o cartafol DLO1\_ThisIsMe.zip creado no paso 1. Despois, premer en *Enviar este ficheiro* e agardar a que cargue.



7. Por último, premer en *Gardar e volver ao curso*.