

## DOCUMENTO TÉCNICO (Castellano)

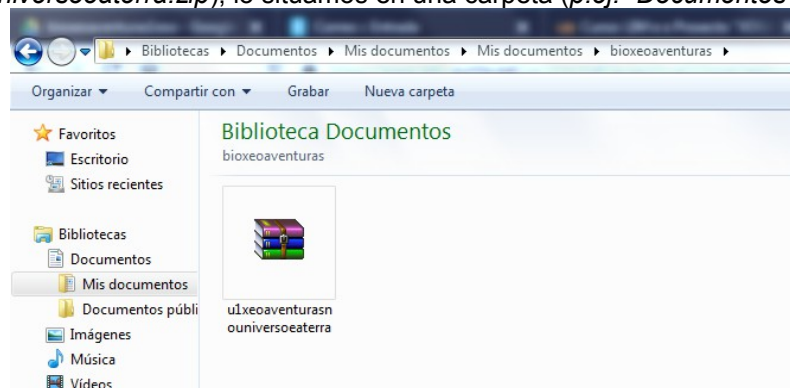
El sistema Lim es un entorno para la creación de materiales educativos los cuales presentan las siguientes características:

- Entorno agradable.
- Facilidad de uso para los alumnos y alumnas.
- Actividades atractivas.
- Posibilidad de control de progresos.
- Evaluación de ejercicios.
- Recurso fácil para el docente. No hay que preparar los ordenadores.
- Posibilidad de utilización en ordenadores, pda y Pizarras Digitales Interactivas.
- Creación y modificación de actividades de forma sencilla.

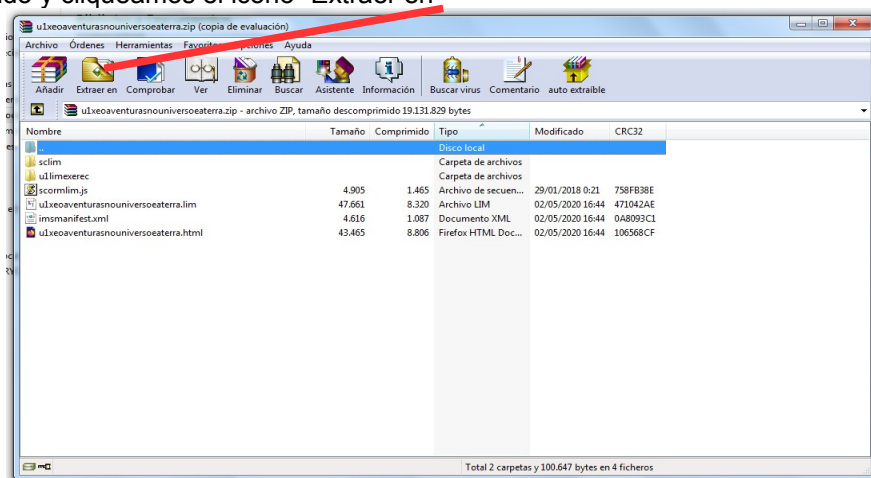
## INSTALAR UN CUADERNO EDILIM EN UN PC

Mediante esta opción podremos utilizar Bioxeoaventuras en uno o varios PCs pero con la desventaja de que para evaluar al alumnado es necesario que el alumno/a nos muestre sus resultados cliqueando en el icono de Informe y tomar nota de los resultados. Otra opción sería que cada alumno hiciese una captura de pantalla de esos resultados y enviase al profesor/a un correo electrónico con la misma). El procedimiento de instalación en un PC es el siguiente:

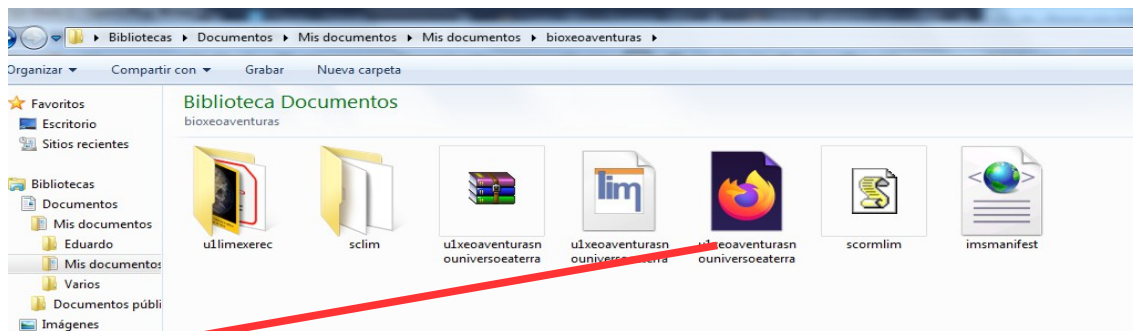
1º) Una vez descargado el cuaderno, que se encuentra en formato comprimido (p. ej. *u1xeoaventurasnouniversoeaterra.zip*), lo situamos en una carpeta (p.ej. “*Documentos*”) de nuestro PC.



2º)Procedemos a descomprimir el archivo haciendo doble clic (debemos tener instalado previamente un programa de descompresión de archivos, *p. ex. WinZip*). Se abrirá el programa indicando el contenido del archivo comprimido y cliqueamos el icono “Extraer en”



3º)Indicamos en que carpeta queremos extraer el contenido del archivo comprimido (lo lógico sería en la carpeta creada previamente, donde se encuentra el propio archivo que estamos descomprimiendo). Una vez descomprimido nos aparecerá en esa carpeta una serie de archivos.



Un archivo .html (p. ej. *U1xeoaventurasnouniversoeaterra.html*) que cuando lo abramos activará el navegador y el cuaderno LIM y ya podremos realizar las actividades.



Un archivo .lim (p.ej. *u1xeoaventurasnouniversoeaterra.lim*) por si queremos modificar e caderno. Para eso debemos tener instalado el programa EDILIM.

Una carpeta (p.ej. *u1limexerec*) que contiene las imágenes y audios del cuaderno.

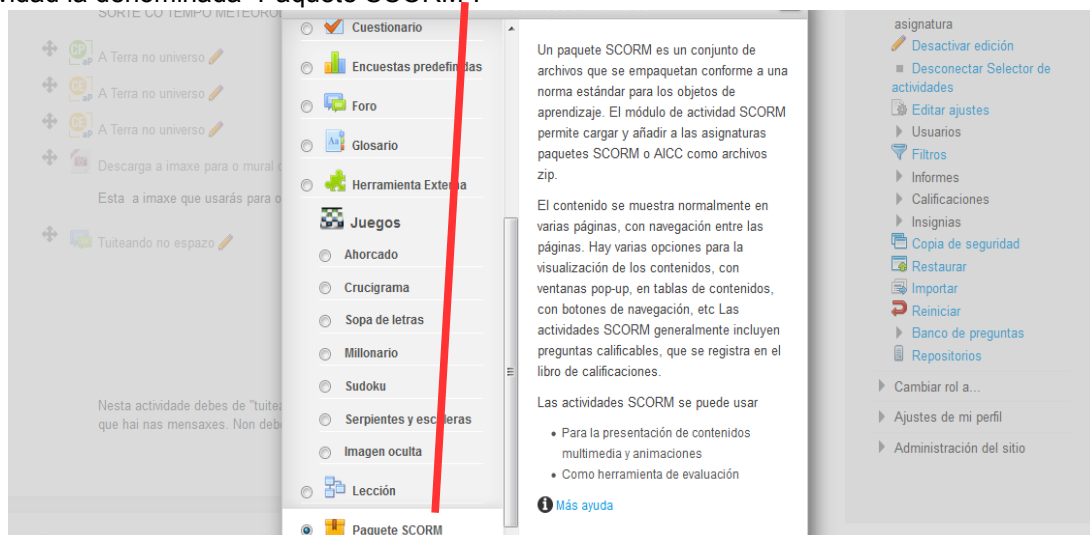
Otros archivos que no debemos modificar.

## INTEGRAR LIM EN MOODLE

Moodle es uno de los sistemas de LMS (Learning Management System) más populares. La mayoría de los centros públicos adscritos a la Consellería de Educación dispoñen de una Aula Virtual en formato Moodle. Es posible integrar en un curso de dicha Aula Virtual cada uno de los cadernos LIM de Bioxeoaventuras, lo cual nos permitirá poder evaluar de un modo global a todos los alumnos/as.

Por ejemplo, numerosos IES participan en el Proyecto Edixgal. Bioxeoaventuras fué creada para ser un material complementario a los libros digitales proporcionados por el Aula Virtual EVA EDIXGAL. El procedimiento para instalar el cuaderno LIM en dicha Aula Virtual es el siguiente:

1º) Damos por supuesto que ya hay un curso creado en el Aula Virtual del centro educativo. Añadimos como actividad la denominada "Paquete SCORM".



2º) En el cuadro de diálogo que se nos presenta ponemos nombre y descripción del cuaderno. Después adjuntamos en el recuadro “Paquete” el archivo comprimido con el cuaderno LIM (p.ej. *u1xaoaventurasnouniversoeaterra.zip*) y comienza a cargarse.

**Agregando Paquete SCORM a Unidad 3. A Terra no universo**

**General**

Nombre\* U1. Xeoaventuras no Universo

Descripción\* Caderno LIM con actividades sobre o Universo e a Terra.

Muestra la descripción en la página de la asignatura ☐

Tipo de SCORM Paquete zip

Paquete  Tamaño máximo para archivos nuevos: 300MB

u1xaoaventurasnouniversoeaterra.zip

**Materia del catálogo**

1ESO - Biología e Xeoloxía

**Cambiar**

**Búsqueda avanzada**

**Navegación**

Página Principal

- Área personal
- Páginas del sitio
- Mi perfil
- Asignatura actual
  - Biología e xeoloxía
    - Participantes
    - Insignias
    - Unidade 3. A Terra
    - Unidade 8. Os seres vivos
    - Unidade 9. Os seres vivos
    - Unidade 12. Os seres vivos

3º) Indicar también, para mayor comodidad del alumnado, en la pestaña de “Configuración de pantalla/Mostrar”, la opción “Abrir Objetos de Aprendizaje en una nueva ventana”.

**Configuración de pantalla**

Mostrar\* Abrir Objetos de Aprendizaje en una ventana nueva

Anchura\* 100%

Altura 100%

4º) Revisamos el resto de pestañas del Moodle (fechas de acceso, método de calificación, ajustes,...) para configurar el recurso a nuestro gusto y le damos a “Guardar cambios y mostrar”. Se abrirá una nueva ventana que nos permite entrar en la actividad LIM

**Información** Informes

**U1. Xeoaventuras no Universo e a Terra**

Caderno LIM con actividades sobre o Universo e a Terra.

Número de intentos permitidos: Sin límite

Número de intentos realizados: 0

Método de calificación: Intento más alto

Calificación informada: Ninguno

Moda: ☐ Vista previa ☒ Normal

**Entrar** **Volver a la asignatura**

5º) Seleccionamos “Moda: Normal” y “Entrar” y comenzamos la actividad en una nueva ventana.



6º) Una vez que los alumnos hayan hecho el cuaderno podremos revisar de modo global e individualizado los resultados consultando la pestaña “Informes”.

