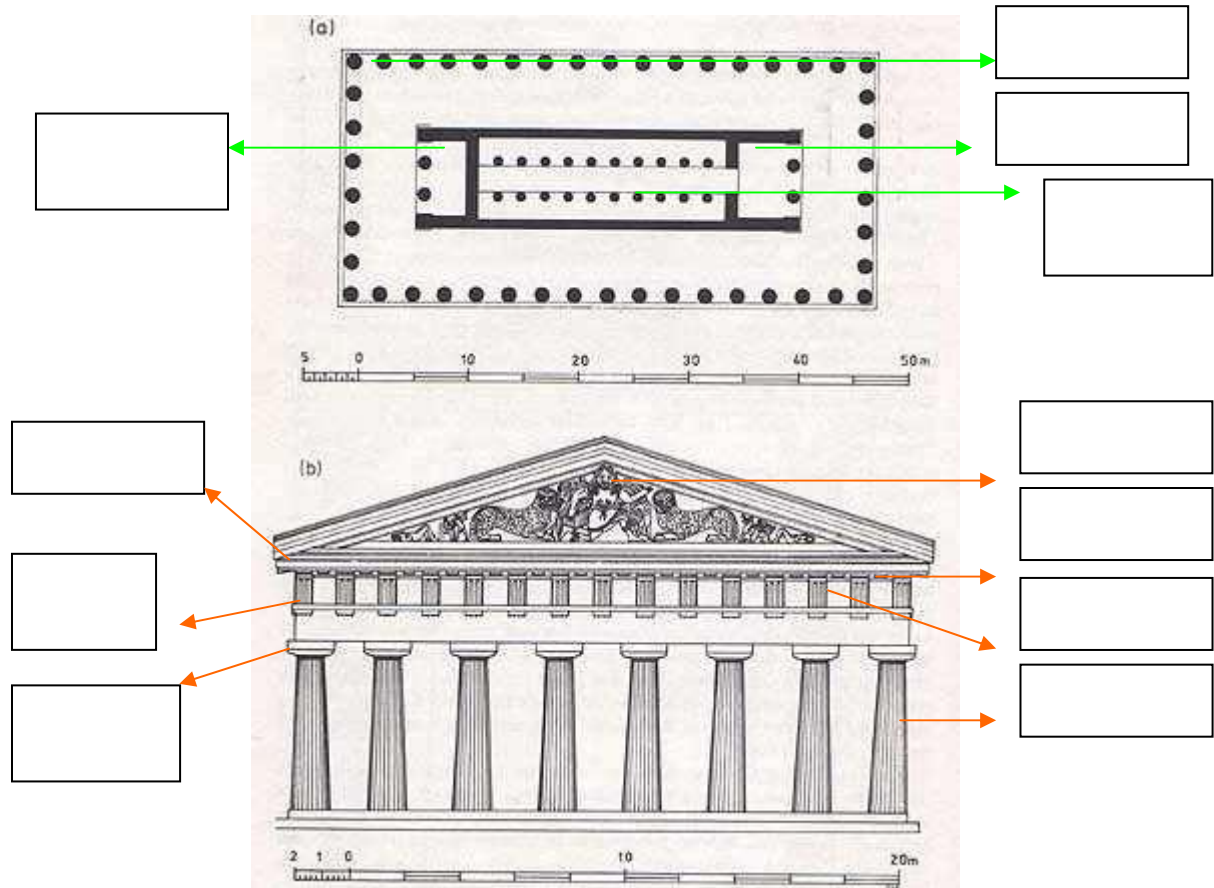


# UNIDADE 1. A ARTE DA ANTIGÜIDADE CLÁSICA. GRECIA. ROMA E O PRIMEIRO CRISTIANISMO.

## EXERCICIOS DE APOIO

### 1. Lembra as partes principais da planta e o alzado dun templo grego.

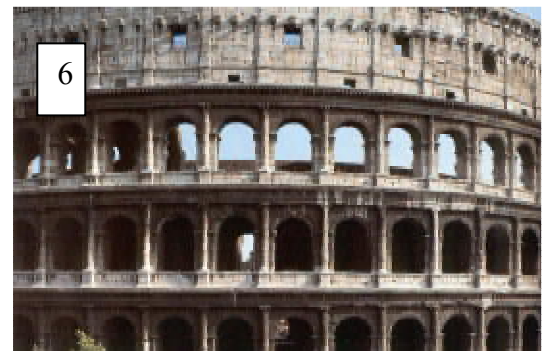
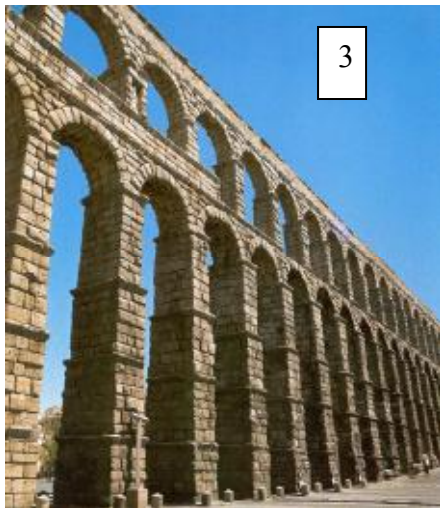
Coloca en cada oco a parte que corresponda do listado que tes no cadro inferior. Se é necesario, utiliza o diccionario de termos que se che facilita.



TRIGLIFO – OPISTODOMO – CORNIXA – CAPITEL – FRONTÓN – CELLA – METOPA  
ARQUITRABE - PRONAOS – FUSTE- PERÍSTASE

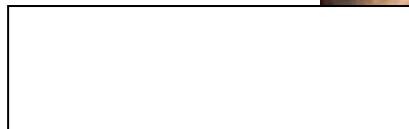
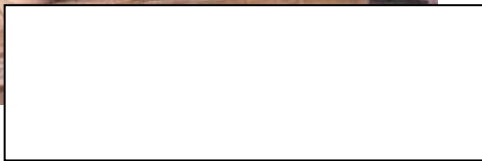
## 2.- Diferencia as arquitecturas gregas e romanas

Aquí tes algunhas arquitecturas clásicas. Utilizando o material da unidade trata de identificar estas obras, sinala a tipoloxía á que pertencen, o estilo e a cronoloxía na que foron construídos.



## IDENTIFICA AS IMAXES

Coa información que se che facilita nesta unidade, trata de identificar as seguintes obras, sinalando o seu nome, autor, estilo e cronoloxía.



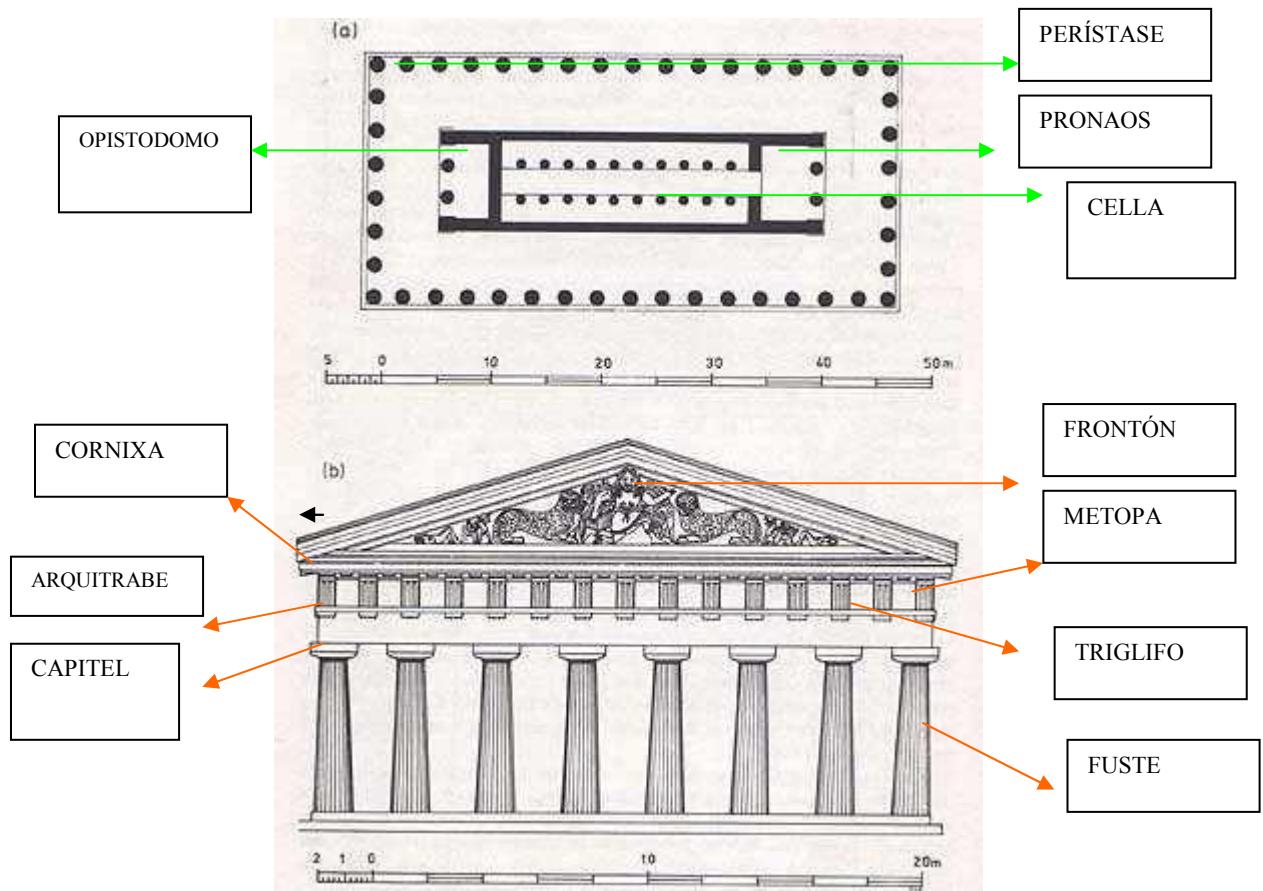
#### 4.- Une con frechas:

Cera perdida  
Fresco  
Contraposto  
Frontón  
Arco  
Relevo Histórico  
Sorriso Arcaico  
Mosaico  
Cúpula  
Expresión

Tesela  
Columna Traxana  
Bóveda  
Catacumbas  
Tímpano  
Idealización  
Moscóforo  
Augusto de Prima Porta  
Auriga de Delfos  
Panteón

#### SOLUCIÓN:

##### 1. Lembra as partes principais da planta e o alzado dun templo grego.



## 2.- Diferencia as arquitecturas gregas e romanas

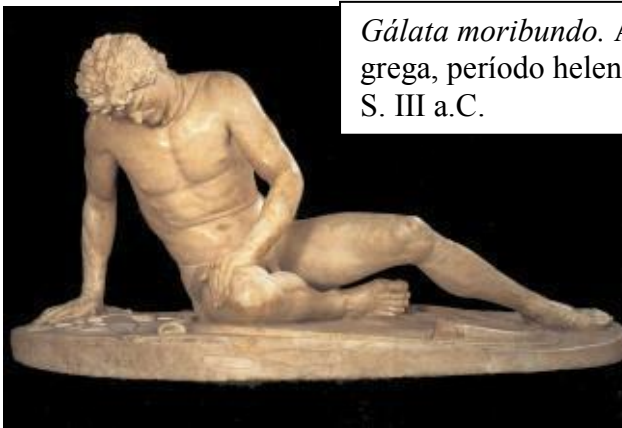
- 1: *Maison Carré*, Nimes. Francia. Estilo: arte romana imperial. Finais do s.I a.C.
- 2: *Teatro de Epidauro*. Estilo: arte grega clásico. Século IV a.C.
- 3: *Acueducto de Segovia*. Estilo: arte romana imperial. S. Finais s. I d.C.
- 4: *Erecteion*, Atenas. Autor: Mnesikles. Arte grega clásico, s.V a.C.
- 5: *Partenón*, Atenas. Autores Ictinos e Calícrates. Arte grega clásica, s.V a.C.
- 6: *Coliseo*. Arte romana imperial. S. I d.C.

## 3. Identifica as imaxes:



*Templo de Atenea Niké.*  
Kalícrates. Arte grega clásica. S.  
V a.C.

*Ménade danzante.* Scopas.  
Arte grega clásica. Século  
IV a.C.



*Gálata moribundo.* Arte  
grega, período helenístico.  
S. III a.C.

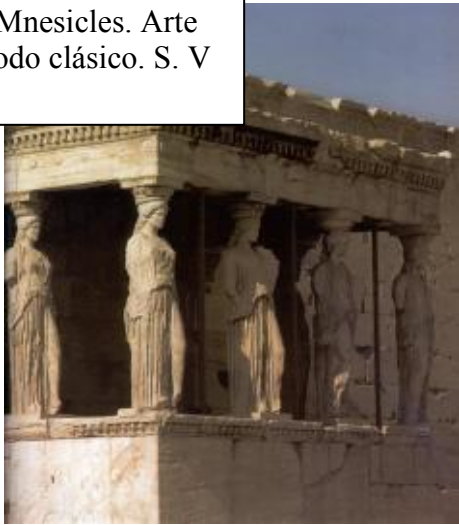
*Moscóforo.* Arte grega,  
período arcaico. S.VI a.C.





Apolo Sauróctono.  
Praxíteles. Arte grega,  
período clásico, s.IV a.C.

Erecteion. Mnesicles. Arte grega, período clásico. S. V a.C.



4.- Une con flechas

