

## 1.- COMPLETA O TEXTO COAS PALABRAS DO CADRO:

Na técnica do \_\_\_\_\_ a pintura aplícase directamente sobre o **muro** utilizando un \_\_\_\_\_ que fixe a pintura sobre a superficie, normalmente usase clara de ovo. Esta técnica esixe moita axilidade porque non permite \_\_\_\_\_ e un grande desgaste físico por ter que pintar en posicións forzadas (como a pintura de teitos). Na Antigüidade, esta técnica era a máis utilizada.

A \_\_\_\_\_ é unha técnica pictórica na que os pigmentos utilizan como base a auga. O resultado son uns contornos moi difusos unhas cores que non chegan a ser moi \_\_\_\_\_. É unha técnica que consegue grandes resultados na pintura de \_\_\_\_\_, creando ambientes vaporosos.

A técnica do \_\_\_\_\_ é a máis coñecida na pintura dende o século XV. Foi introducida polos pintores \_\_\_\_\_ que a utilizaban sobre \_\_\_\_\_ de \_\_\_\_\_. O aglutinante utilizado é o \_\_\_\_\_ e grazas a el conséguense cores intensas e brillantes, contornos nítidos e incluso a aplicación de varias \_\_\_\_\_ permite rectificar as obras sobre a marcha. Ademais conséguense efectos de brillos grazas ás \_\_\_\_\_. A maior parte das obras pictóricas realizadas desde o século XVI utilizan esta técnica e o \_\_\_\_\_ como soporte.

capas  
lenzo  
aceite  
acuarela  
soporte

fresco  
aglutinante  
vivos  
paisaxes  
flamencos

rectificacións  
veladuras  
óleo  
táboa

## 2.- Completa as definicións coas palabras do cadro:

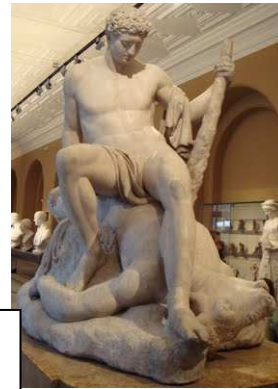
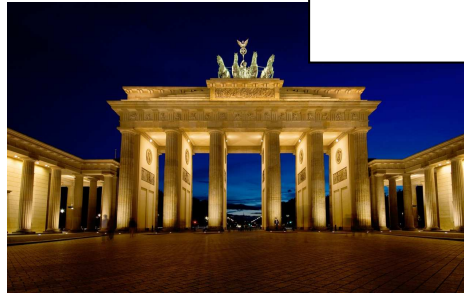
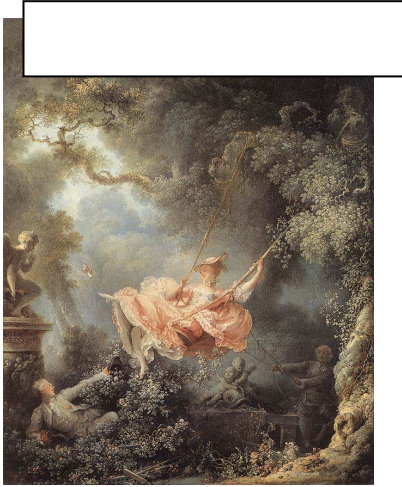
- Europa e Estados Unidos
- antigüidade clásica
- racionalidade
- rocalla
- Sobriedade
- natureza
- claridade
- ornamentos
- Barroco
- Decorativo
- Francia
- s. XVIII
- curvas

**Neoclasicismo:** Corrente literaria e artística que se desenvolve en \_\_\_\_\_ ao longo da segunda metade do s. XVIII ata os primeiros anos do s. XIX, que se caracteriza por recuperar modelos e regras da \_\_\_\_\_ grega e latina, exaltando valores como a \_\_\_\_\_, \_\_\_\_\_ e \_\_\_\_\_. O Neoclasicismo xurde entón como reacción contra o \_\_\_\_\_.

**Rococó** Estilo arquitectónico e \_\_\_\_\_ xurdido en \_\_\_\_\_ no \_\_\_\_\_ que se caracteriza principalmente polo predominio das formas \_\_\_\_\_ e o uso abundante de \_\_\_\_\_ inspirados en elementos da \_\_\_\_\_.

\_\_\_\_\_, como a \_\_\_\_\_.

### 3.- Identifica autor, obra e estilo das seguintes imaxes:



SOLUCIÓN:

#### 1.- COMPLETA O TEXTO

Na técnica do **fresco** a pintura aplícase directamente sobre o **muro** utilizando un **aglutinante** que fixe a pintura sobre a superficie, normalmente usase clara de ovo. Esta técnica esixe moita axilidade porque non permite **rectificacións** e un grande

desgaste físico por ter que pintar en posicións forzadas (como a pintura de teitos). Na Antigüidade, esta técnica era a máis utilizada.

A **acuarela** é unha técnica pictórica na que os pigmentos utilizan como base a auga. O resultado son uns contornos moi difusos unhas cores que non chegan a ser moi **vivos**. É unha técnica que consegue grandes resultados na pintura de **paisaxes**, creando ambientes vaporosos.

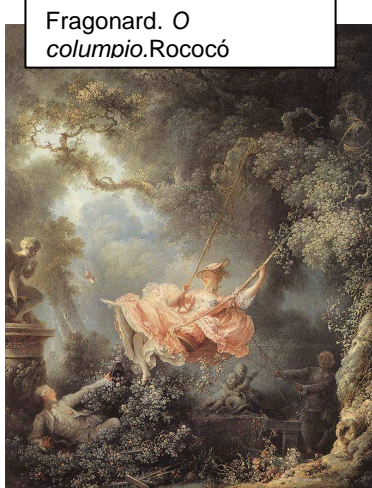
A técnica do **óleo** é a máis coñecida na pintura dende o século XV. Foi introducida polos pintores **flamencos** que a utilizaban sobre **soporte de táboa**. O aglutinante utilizado é o **aceite** e grazas a el conséguense cores intensas e brillantes, contornos nítidos e incluso a aplicación de varias **capas** permite rectificar as obras sobre a marcha. Ademais conséguense efectos de brillos grazas ás **veladuras**. A maior parte das obras pictóricas realizadas desde o século XVI utilizan esta técnica e o **lenzo** como soporte.

## 2.- Completa o texto:

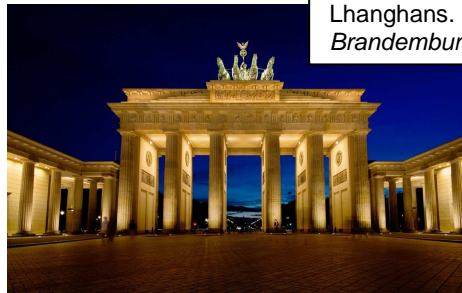
**Neoclasicismo.** Corrente literaria e artística que se desenvolve en Europa e Estados Unidos ao longo da segunda metade do s. XVIII ata os primeiros anos do s. XIX, que se caracteriza por recuperar modelos e regras da antigüidade clásica grega e latina, exaltando valores como a racionalidade, a sobriedade e a claridade. O Neoclasicismo xurde entón como reacción contra o Barroco.

**Rococó** Estilo arquitectónico e decorativo xurdido en Francia no s. XVIII que se caracteriza principalmente polo predominio das formas curvas e o uso abundante de ornamentos inspirados en elementos da natureza, como a rocalla.

## 3.- Identifica autor, obra e estilo das seguintes imaxes:



Fragonard. O columpio. Rococó



Lhanghans. Porta de Brandemburgo. Neoclásico.



Juan de Villanueva. Observatorio astronómico de Madrid. Neoclásico.



Antonio Canova Teseo e o Minotauro. Neoclásico.



J. L. David. *O Xuramento dos Horacios*. Neoclásico.