

UNIDADE 7.
O BARROCO EN EUROPA. A IMPORTANCIA DO BARROCO HISPANO.
EXERCICIOS DE APOIO

1.- Observa atentamente as imaxes inferiores. Corresponden a dúas esculturas pertencentes á época moderna: nun caso temos unha obra renacentista e noutro unha barroca. Identifica cada unha das obras e escolle entre as características que se che ofrecen de seguido as que corresponden a cada obra, completando o cadro inferior a cada imaxe. Ten en conta que algunha das características correspóndese coas dúas imaxes:

CARACTERÍSTICAS: idealización / realismo/ contraposto/ vulto redondo/
dramatismo/ composición dinámica/ equilibrio/ mármore/ trépano/



2.- Une con frechas cada obra co seu autor:



RUBENS



VALDÉS LEAL



VELÁZQUEZ



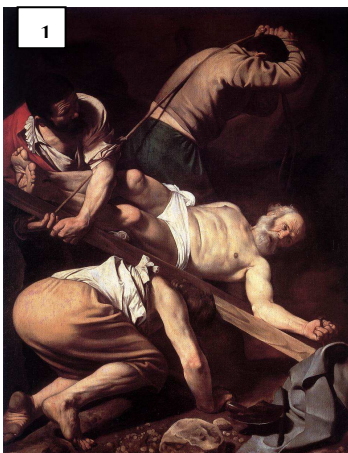
SIMÓN
RODRÍGUEZ

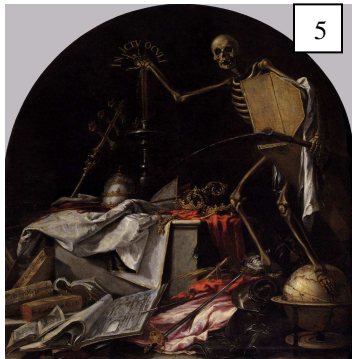
3.- Observa a *Ronda de Noite* e contesta se son verdadeiras ou falsas as seguintes afirmacións:



- 1) A *Ronda de Noite* pertence ao xénero do retrato: **V** / F
- 2) O autor deste cadro é o holandés Rubens: V/F
- 3) A composición do cadro é moi dinámica co uso de diferentes diagonais contrastadas: V/F
- 4) A luz é homoxénea e pouco contrastada. V/F
- 5) As pinceladas son anchas, soltas e pastosas. V/F
- 6) É un cadro lineal no que predomina o debuxo sobre a cor: / V/F
- 7) Os personaxes aparecen minuciosamente retratados dun xeito moi realista: V/F
- 8) A composición da obra ven marcada polas diagonais que xeneran tanto a luz como a cor e non pola disposición de elementos arquitectónicos. V/F
- 9) Outras obras do mesmo autor serían *Betsabé no baño* e *A lección de anatomía do Dr. Tulp*. V/F

4.- Identifica o tema e os personaxes que aparecen nos seguintes cadros.





SOLUCIÓN:



1

idealización
contraposto
vulto redondo
equilibrio
mármol
trépano



2

Realismo
vulto redondo
dramatismo
composición dinámica
mármol
trépano

2.- Une con frechas cada obra co seu autor:



RUBENS

VALDÉS LEAL

BERNINI

VELÁZQUEZ

SIMÓN
RODRÍGUEZ

3.- Observa a *Ronda de Noite* e contesta se son verdadeiras ou falsas as seguintes afirmacións:



- 1) A *Ronda de Noite* pertence ao xénero do retrato: **V** / F
- 2) O autor deste cadro é o holandés Rubens: V/**F** O autor é Rembrandt.
- 3) A composición do cadro é moi dinámica co uso de diferentes diagonais contrastadas: **V**/F
- 4) A luz é homoxénea e pouco contrastada. V/**F** Utiliza zonas moi iluminadas como a moza de branco ou os dous personaxes do primeiro termo, fronte a outras zonas en completa penumbra.
- 5) As pinceladas son anchas, soltas e pastosas. **V**/F
- 6) É un cadro lineal no que predomina o debuxo sobre a cor: / V/**F** É un cadro pictórico no que as manchas de cor dan forma ás figuras.
- 7) Os personaxes aparecen minuciosamente retratados dun xeito moi realista: V/**F** a obra foi rexeitada precisamente porque non se identificaba a moitos dos personaxes. O autor preferiu optar pola composición xeral da obra antes que pola claridade dos retratos.
- 8) A composición da obra ven marcada polas diagonais que xeneran tanto a luz como a cor e non pola disposición de elementos arquitectónicos. **V**/F
- 9) Outras obras do mesmo autor serían *Betsabé no baño* e *A lección de anatomía do Dr. Tulp*. **V**/F

4.- Identifica o tema e os personaxes que aparecen nos seguintes cadros.

1.- San Pedro na súa crucifixión.

2.- A infanta Margarita (1) acompañada das súas damas de compañía, das chamadas meninas (2,3) e doutros serventes como os bufóns ananos (4,5), educadores (6,7), ao fondo o mordomo da raiña que anuncia a entrada dos reis (8), o propio Velázquez



pintando o retrato da infanta Margarita (9) e o reflexo nun espello do rei Felipe IV e a súa dona Mariana de Austria.

3.- Vulcano, o deus grego da ferrería traballando cos seus serventes na súa fragua recibe a visita do deus Apolo que lle anuncia a infidelidade da súa dona, a deusa Venus co deus da guerra Marte.

4.- El duque de Medina Sidonia y Fernando Sidonia dirixen a resistencia española ao ataque dos ingleses no porto de Cádiz.

5.- Postrimerías. Representación de diversos símbolos da Morte representada como un esqueleto rodeado de símbolos da riqueza e o poder mundano.

6.- No fondo aparece Cristo e en primeiro plano Marta e María, dúas das súas discípulas.

7.- Cristo abrazando a San Bernardo

8.- Paris entrega unha mazá á gañadora do seu xuízo da beleza. As candidatas eran tres deusas: Afrodita, Atenea e Hera. A súa elección, Afrodita, causa a discordia entre as deusas que se manifestará durante a guerra de Troia.