

**UNIDADE 6: RENACEMENTO. O CINQUECENTO.
EXERCICIOS DESCARGABLES AUTOAVALIABLES.**

EXERCICIOS DE APOIO:

1) **Completa** o texto coa expresión que corresponda:

A arquitectura do Cinquecento fomenta o uso das _____ cando se trata de edificar templos ou outros edificios. Nas edificacións relixiosas, Bramante ten preferencia polas _____, aínda que o uso das mesmas tamén se estende ás _____ campestres. A valoración da natureza incluíra o deseño de xardíns, onde se impón, ás veces, o gusto manierista polo _____. Á hora de decorar o interior dos pazos, nobres e monarcas potencian imaxes áulicas con _____ como o que Carlos V encargou a Tiziano con ocasión da súa vitoria sobre os protestantes en Mühlberg. A escola _____ foi bastante dada a ambientar estes retratos en _____, potenciando a _____ fronte á liña; ademáis, autores como Giorgione, introduciron a imaxe _____ de Venus, dando orixe a un tema que terá forte presenza na arte posterior. Na pintura flamenca, as escenas de _____ tiveron ampla representación na pintura de Brueghel, que tamén cultivou a paisaxe, incluso en cadros mitolóxicos.

**mitolóxica – xénero – grotesco – retratos propagandísticos
ordes clásicas – villas – cor – plantas centralizadas – veneciana – paisaxes**

2) **Indica** se as afirmacións con respecto á obra que estás a ver son correctas (V) ou incorrectas (F):



- a) A composición da obra é piramidal (V / F)
- b) Trátase dun grupo escultórico de carácter mitolóxico (V / F)
- c) O corpo espido de Cristo amósase en escorzo, cunha liña serpentinata acusada (V / F)
- d) A obra pertence ao período clásico de Miguel Anxo, moi en relación coa *Piedade do Vaticano* (V / F)
- e) O material usado é bronce, presente na meirande parte da obra de Miguel Anxo (V / F)

3) **Identifica** as obras, sinalando os seus correspondentes autor e estilo:



Obra:

Autor:

Estilo:



Obra:

Autor:

Estilo:



Obra:

Autor:

Estilo:



Obra:

Autor:

Estilo:



Obra:

Autor:

Estilo:



Obra:

Autor:

Estilo:



Obra:

Autor:

Estilo:

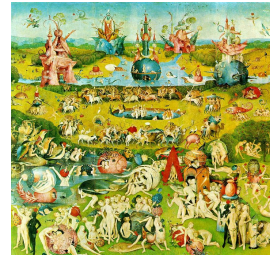
4) **Asocia** as imaxes cos autores, colocando o número, segundo corresponda:



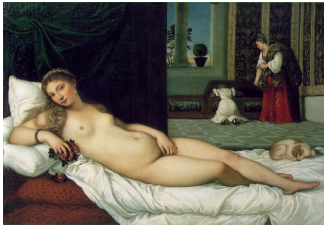
1

TIZIANO
()

ALONSO BERRUGUETE
()



2



3

PEDRO MACHUCA
()

DONATO BRAMANTE
()



4



5

**DOMÉNIKOS
THEOTOKÓPOULOS**
()

DURERO
()



6



7

MIGUEL ANXO
()

GIAMBOLOGNA
()



8



9

HYERONIMUS BOSCH
()

RAFAEL SANZIO
()



10



11

ANDREA PALLADIO
()

LEONARDO DA VINCI
()



12

**UNIDADE 6: RENACEMENTO. O CINQUECENTO.
EXERCICIOS DESCARGABLES AUTOAVALIABLES.**

EXERCICIOS DE APOIO:

SOLUCIÓNS:

1) **Completa** o texto coa expresión que corresponda:

A arquitectura do Cinquecento fomenta o uso das ordenes clásicas cando se trata de edificar templos ou outros edificios. Nas edificacións relixiosas, Bramante ten preferencia polas plantas centralizadas, aínda que o uso das mesmas tamén se estende ás villas campestres. A valoración da natureza incluírá o deseño de xardíns, onde se impón, ás veces, o gusto manierista polo grotesco. Á hora de decorar o interior dos pazos, nobres e monarcas potencian imaxes áulicas con retratos propagandísticos como o que Carlos V encargou a Tiziano con ocasión da súa vitoria sobre os protestantes en Mühlberg. A escola veneciana foi bastante dada a ambientar estes retratos en paisaxes, potenciando a cor fronte á liña; ademais, autores como Giorgione, introduciron a imaxe mitolóxica de Venus, dando orixe a un tema que terá forte presenza na arte posterior. Na pintura flamenca, as escenas de xénero tiveron ampla representación na pintura de Brueghel, que tamén cultivou a paisaxe, incluso en cadros mitolóxicos.

mitolóxica – xénero – grotesco – retratos propagandísticos
ordenes clásicas – villas – cor – plantas centralizadas – veneciana – paisaxes

2) **Indica** se as afirmacións con respecto á obra que estás a ver son correctas (V) ou incorrectas (F):



- a) A composición da obra é piramidal **(V)**
- b) Trátase dun grupo escultórico de carácter mitolóxico **(F)**
- c) O corpo espido de Cristo amósase en escorzo, cunha liña serpentinata acusada **(V)**
- d) A obra pertence ao período clásico de Miguel Anxo, moi en relación coa *Piedade do Vaticano* **(F)**
- e) O material usado é bronce, presente na meirande parte da obra de Miguel Anxo **(F)**

3) **Identifica** as obras, sinalando os seus correspondentes autor e estilo:



Obra: *Tondo Doni*

Autor: *Miguel Anxo Buonarrotti*

Estilo: *Alto Renacemento (Clasicismo)*



Obra: *El Escorial*

Autor: *Juan de Herrera*

Estilo: *Manierismo español. Estilo herreriano*



Obra: *A tempestade*

Autor: *Giorgione*

Estilo: *Alto Renacemento (Clasicismo). Pintura veneciana.*



Obra: *Carlos V en Mühlberg*

Autor: *Tiziano*

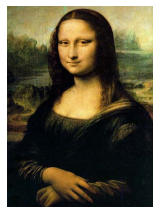
Estilo: *Alto Renacemento (Clasicismo). Pintura veneciana.*



Obra: *Escalera da Biblioteca Laurenziana*

Autor: *Miguel Anxo Buonarrotti*

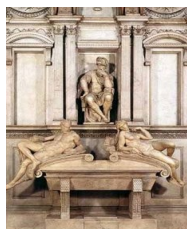
Estilo: *Manierismo*



Obra: *Gioconda*

Autor: *Leonardo da Vinci*

Estilo: *Alto Renacemento (Clasicismo)*



Obra: *Tomba de Lorenzo de Médicis*

Autor: *Miguel Anxo Buonarrotti*

Estilo: *Transición entre Clasicismo e Manierismo*

4) **Asocia** as imaxes cos autores, colocando o número, segundo corresponda:



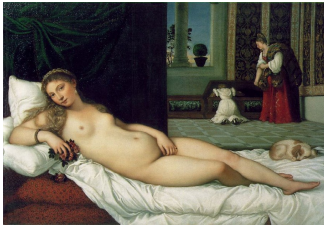
1

TIZIANO
(3)

ALONSO BERRUGUETE
(10)



2



3

PEDRO MACHUCA
(9)

DONATO BRAMANTE
(5)



4



5

**DOMÉNIKOS
THEOTOKÓPOULOS**
(11)

DURERO
(4)



6



7

MIGUEL ANXO
(1)

GIAMBOLOGNA
(6)



8



9

HYERONIMUS BOSCH
(2)

RAFAEL SANZIO
(7)



10



11

ANDREA PALLADIO
(12)

LEONARDO DA VINCI
(8)



12

