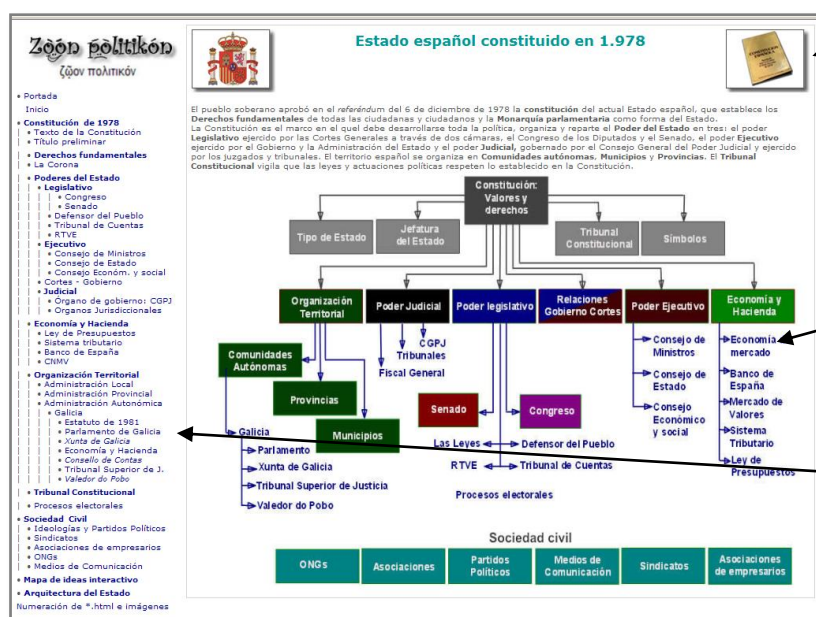


Descripción del recurso

Los contenidos de este recurso educativo se presentan en tres modalidades o formatos, estrechamente interrelacionados: El **sitio Web Zoon politikón**, los esquemas para la **pizarra digital** interactiva imprimibles para elaborar un esquema-mural para el aula y el **mapa de ideas** interactivo y dinámico. Veamos cada uno de ellos:



La web constituye el centro y punto de referencia obligado. En ella se enlazan y engarzan todos los componentes y contenidos. Cumple la función de reunir organizada y estructuradamente la información básica necesaria y, al mismo tiempo, enlaza otras fuentes de información. El alumnado encuentra en ella las “primeras cerezas” para iniciarse en el conocimiento del funcionamiento del Estado. Tirando de esas “cerezas”, y contando siempre con su profesorado, ampliará y profundizará este aprendizaje.



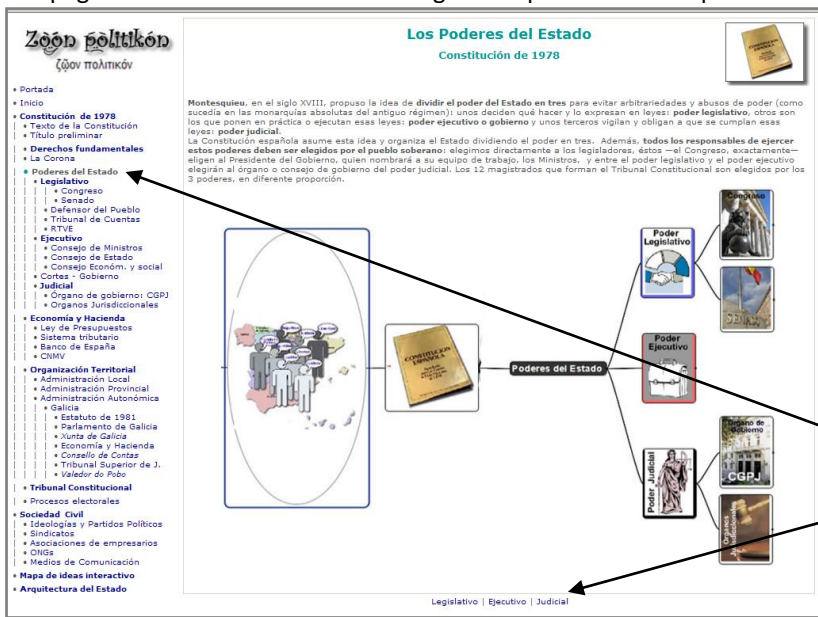
La **imagen de la Constitución** situada en la esquina superior derecha sirve de botón para abrir el capítulo del texto constitucional correspondiente al tema de la página en la que estemos. Se enlaza siempre con el texto ofrecido en la web del Tribunal Constitucional.

La página inicial presenta un **esquema en árbol** que resume la estructura del Estado. Pulsando en las diferentes partes del esquema saltamos a la página correspondiente.

El **mapa del sitio web** situado a la izquierda está presente en todas las páginas del sitio y cumple dos funciones: **sitúa al visitante** en la página en la que se encuentre en cada momento. Un pequeño y discreto punto verde indica el lugar en el que te encuentres (si usas Firefox

parpadeará) y permite saltar directamente a cualquier punto del sitio web.

Las páginas iniciales de las secciones o grandes partes de Zoon politikón suelen incluir la parte correspondiente del mapa de ideas. Por ejemplo, la página de la izquierda, correspondiente al inicio de la sección dedicada a los Poderes del Estado, incluye el inicio de este tema en el mapa de ideas. El esquema es interactivo: podemos saltar a cualquiera de las partes esquematizadas pulsando sobre ella. La inclusión de partes del esquema de ideas en el sitio web pretende facilitar la conexión entre ambos componentes.



Cuando es necesario en la parte inferior de algunas páginas aparecen submenús del menú marcado en el mapa web de la parte izquierda.

A medida que nos adentramos en el sitio irán apareciendo componente más concretos. Esta página, correspondiente al Congreso de los Diputados, presenta nuevos elementos: el logotipo o escudo sirve de botón de enlace a la web institucional. Las web institucionales se enlazan siempre desde el elemento situado en esta posición.



En el margen derecho aparecen los elementos y actividades relacionados con el contenido de la página. Casi siempre aparece la imagen de la parte correspondiente en el esquema-mural. Pretendemos con ello facilitar el acceso a estos esquemas – resumen al mismo tiempo que se tienden puentes entre el sitio web y el esquema-mural. Normalmente durante la clase se utilizará la pizarra digital para presentar y comentar al alumnado estos esquemas. Los estudiantes durante su trabajo

individual también podrán consultar / revisar estos esquemas desde el sitio web. Aparecen también actividades para pizarra digital. Suelen ser actividades consistentes en responder cuestiones que se pueden evaluar bien manualmente o bien con ActivVote:



Estas actividades recogen conceptos, ideas y conocimientos básicos, estando destinados no sólo a la evaluación de los aprendizajes realizados. También se pueden usar como juegos interactivos mediante ellos el alumnado adquirirá esos conocimientos básicos. Las actividades con los personajes políticos están pensadas para familiarizar a los estudiantes con los rostros y nombres más usuales de la política. Después de “jugar” varias veces en la pizarra digital reconocerán esos rostros con mucha soltura y seguridad. El uso de **ActiVote** incrementa notablemente el rendimiento de estas actividades al mismo tiempo que posibilita un seguimiento exacto de los aprendizajes de cada estudiante, ¡y en tiempo real!

La **edición del sitio web** precisa disponer de los archivos correspondientes, así como de un programa de edición de páginas web. Por ello, y siendo conscientes de las dificultades que esto entraña para una parte del profesorado, evitamos incluir en esta parte contenidos que deban actualizarse frecuentemente, un cambio de personajes políticos, por ejemplo.