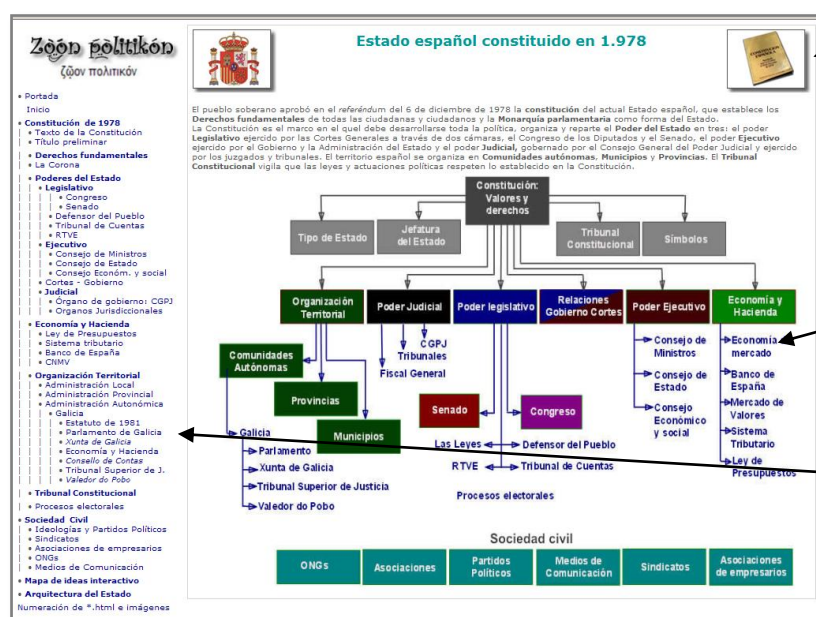


• Organización los contenidos: el sitio web



La web constituye el centro y punto de referencia obligado. En ella se enlazan y engarzan todos los componentes y contenidos. Cumple la función de reunir organizada y estructuradamente la información básica necesaria y, al mismo tiempo, enlaza otras fuentes de información.



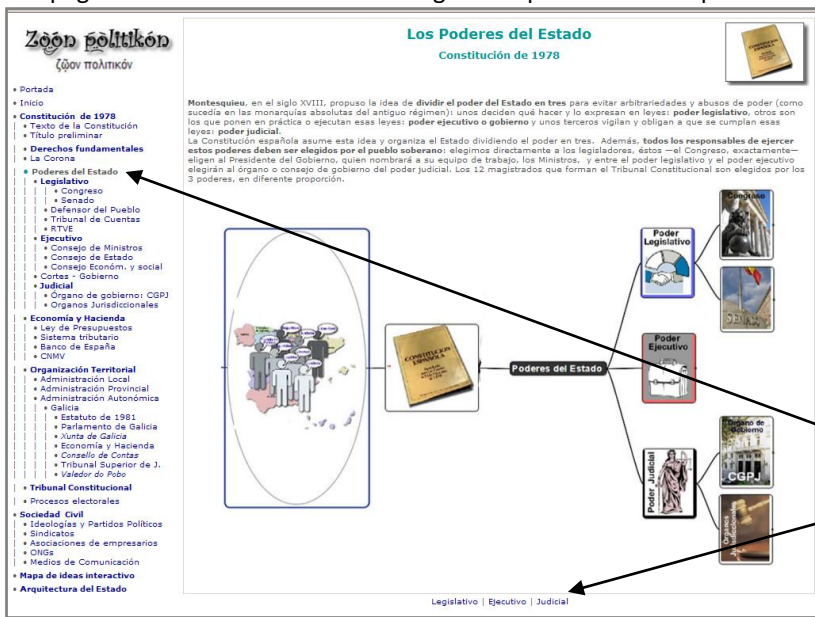
La imagen de la Constitución situada en la esquina superior derecha sirve de botón para abrir el capítulo del texto constitucional correspondiente al tema de la página en la que estemos. Se enlaza siempre con el texto ofrecido en la web del Tribunal Constitucional.

La página inicial presenta un **esquema en árbol** que resume la estructura del Estado. Pulsando en las diferentes partes del esquema saltamos a la página correspondiente.

El **mapa del sitio web** situado a la izquierda está presente en todas las páginas del sitio y cumple dos funciones: **te sitúa en la página en la que te encuentras** en cada momento. Un pequeño y discreto punto verde indica el lugar en el que te encuentras (si usas

Firefox parpadeará) y permite saltar directamente a cualquier punto del sitio web.

Las páginas iniciales de las secciones o grandes partes de Zoon politikón suelen incluir la parte correspondiente del mapa de ideas. Por ejemplo, la página de la izquierda, correspondiente al inicio de la sección dedicada a los Poderes del Estado, incluye el inicio de este tema en el mapa de ideas. El esquema es interactivo: podemos saltar a cualquiera de las partes esquematizadas pulsando sobre ella.



Cuando es necesario en la parte inferior de algunas páginas aparecen submenús del menú marcado en el mapa web de la parte izquierda.

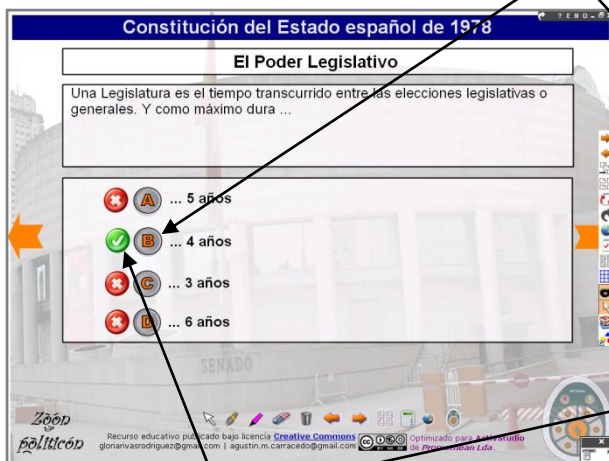
A medida que nos adentramos en el sitio irán apareciendo componente más concretos. Esta página, correspondiente al Congreso de los Diputados, presenta nuevos elementos: el logotipo o escudo sirve de botón de enlace a la web institucional. Las web institucionales se enlazan siempre desde el elemento situado en esta posición.



En el margen derecho aparecen los elementos y actividades relacionados con el contenido de la página. Casi siempre aparece la imagen de la parte. Aparecen también actividades para pizarra digital. Estas actividades te permitirán medir tus avances.

Otras, como esta de la imagen, están pensadas para que a modo de juego conozcas los rostros y nombre de los políticos más habituales en los medios de comunicación.

Para conocer la respuesta correcta pulsa sobre la letra de la que juzgues acertada



... y aparecerá el resultado

En resumen, el aspecto habitual de las páginas de este sitio será este:

Este icono
enlaza con el
texto *on line* de
la Constitución

Título de la página actual

Actividades interactivas
para la pizarra digital

Pantalla de
la Pizarra
digital

Árbol para navegar
por el sitio web. Fíjate
en el punto verde,
para situarte en el
sitio

Estos logotipos,
escudos,
imágenes,... son
enlaces , en
este caso al

Zoon politikon
ζῷον πολιτικόν

- **Portada**
- **Inicio**
- **Constitución de 1978**
 - Texto de la Constitución
 - Título preliminar
- **Derechos fundamentales**
 - La Corona
- **Poderes del Estado**
 - **Legislativo**
 - Congreso
 - Senado
 - Defensor del Pueblo
 - Tribunal de Cuentas
 - RTVE
 - **Ejecutivo**
 - Consejo de Ministros
 - Consejo de Estado
 - Consejo Económ. y social
 - **Cortes - Gobierno**
 - **Judicial**
 - Órgano de gobierno: CGPJ
 - Órganos Jurisdiccionales
- **Economía y Hacienda**
 - Ley de Presupuestos
 - Sistema tributario
 - Banco de España
 - CNMV
- **Organización Territorial**
 - Administración Local
 - Administración Provincial
 - Administración Autonómica
 - Galicia
 - Estatuto de 1981
 - Parlamento de Galicia
 - Xunta de Galicia
 - Economía y Hacienda
 - Consello de Contas
 - Tribunal Superior de J.
 - Valedor do Pobo
- **Tribunal Constitucional**
 - Procesos electorales
- **Sociedad Civil**
 - Ideologías y Partidos Políticos
 - Sindicatos
 - Asociaciones de empresarios
 - ONGs
 - Medios de Comunicación
- **Mapa de ideas interactivo**
- **Arquitectura del Estado**

Poder Legislativo
Senado
Constitución de 1978, Título III

¿Qué es el Senado? Es la Cámara de representación territorial. Tiene un mayor protagonismo que el Congreso en las materias relacionadas con el desarrollo autonómico y la política regional o local. La naturaleza territorial del Senado se refleja en el método de elección de sus integrantes, en la organización interna de la cámara y en las funciones que tiene atribuidas, especialmente la iniciativa de la consideración de la **necesidad de que el Estado armonice leyes autonómicas** o la potestad exclusiva de autorizar al Gobierno a intervenir en las comunidades autónomas.

¿Qué funciones desempeña? Ejerce sus funciones constitucionales ordinarias: **Legislar**, junto con el Congreso, **Controlar al Gobierno** y de **Integración territorial**.

¿Cuántos Senadores hay en España? A diferencia de lo que ocurre en el Congreso, el número de Senadores no es fijo debido al aumento o disminución de la población en algunas Comunidades Autónomas. Por ejemplo, en la Legislatura VIII (2004-2008) contó con 259 senadores y en la IX (2008-2012) con 264.

¿Cómo se elige a los Senadores? Dos tipos:

- 208 Senadores **elegidos por sufragio universal, libre, igual, directo y secreto** por los votantes de cada una de las provincias, 4 por provincia (en Gran Canaria, Tenerife y Mallorca, se eligen 3, en Ceuta y Melilla, 2 y en Ibiza-Formentera, Menorca, Fuerteventura, Gomera, Hierro, Lanzarote y La Palma, 1). A diferencia del Congreso, en el que se vota a un partido mediante listas cerradas, en el Senado se vota a la persona, al candidato. **Y como votante debes saber que la papeleta es de color sepia, única para cada provincia y común para todos los candidatos.**
- Un número variable de Senadores **elegidos por las Asambleas Legislativas de las Comunidades Autónomas. Cada Comunidad Autónoma elige un Senador y otro más por cada millón de habitantes** de su respectivo territorio. En la legislatura VIII fueron 51 senadores, en la IX 56, según la población de cada Comunidad Autónoma tiene en el momento de celebrarse las elecciones.

¿Cuándo se constituye el Senado tras las elecciones? Habitualmente coincide con la de constitución del Congreso de los Diputados.

¿Cómo se organiza el Senado? Mediante órganos rectores (Presidencia, la Mesa del Senado y la Junta de Portavoces) y órganos funcionales (Pleno, Comisiones, Diputación Permanente y los Grupos Parlamentarios)

¿Cuál es su composición actual? Consulta en [Wikipedia](#)

Legislativo | Órganos | Funciones | Fuentes: MIR | Wikipedia

Senado, Cámara territorial

Busca en Internet y actualiza las fotos de los principales miembros del Senado

Encontrarás la información
en formato de
Pregunta - Respuesta

Submenús

Imágenes,
viñetas, ...

Fuentes
originales de
la información

Esquema de la Pizarra
digital interactiva