

ACTIVIDADES DE AUTOAVALIACIÓN

UNIDADE 23

O SISTEMA INMUNITARIO, AS DEFENSAS DO NOSO ORGANISMO.

ACTIVIDADE 01

► UNHA OU MÚLTIPLES RESPOSTAS 01

1 Entendemos por inmunidade :

- A ☐ A capacidade para non distinguir o propio do alleo.
- B ☐ O estado de invulnerabilidade fronte a unha determinada enfermidade infecciosa.
- C ☐ Un dos obxectos de estudo da Inmunoloxía.
- D ☐ O feito de padeceren unha doenza causada por unha infección.

2 Que funcións cumpre o sistema inmunitario dun organismo?

- A ☐ Inhibirse nos procesos infecciosos.
- B ☐ Controlar as transformacións cancerosas e o avellentamento celular.
- C ☐ Rexeitar os enxertos e transplantes.
- D ☐ Distinguir entre o que é propio e o que é extraño ou alleo.

3 Os mecanismos de defensa inespecíficos:

- A ☐ Non dependen da identidade do axente infeccioso.
- B ☐ Dependen da natureza do axente infeccioso.
- C ☐ Impiden a entrada do axente patóxeno.
- D ☐ Tardan demasiado tempo en destruír o axente patóxeno.

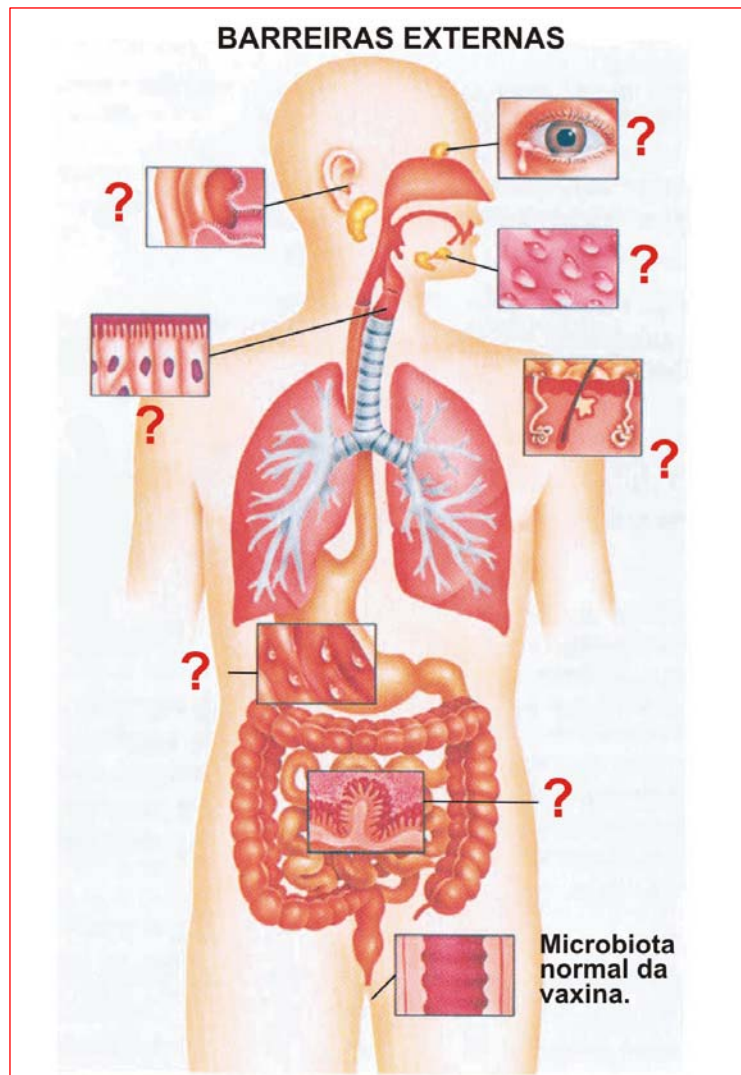
4 Por ser o órgano máis externo do noso corpo, a pel:

- A ☐ Funciona como barreira mecánica pero non como barreira química.
- B ☐ Está libre da presenza da microbiota normal ou flora bacteriana normal do organismo.
- C ☐ Facilita, polo seu pH ácido, a acción dixestiva gástrica.
- D ☐ Funciona como barreira mecánica e como barreira química.

5 A resposta inflamatoria:

- A ☐ É unha reacción defensiva xeral provocada pola penetración nunha ferida de xermes patóxenos.
- B ☐ É unha reacción local provocada pola acción de microorganismos patóxenos nunha ferida.
- C ☐ É unha defensa específica activa.
- D ☐ Consegue illar e destruír os microorganismos e reparar os danos causados polos mesmos.

► NO ESQUEMA AO PÉ, SUBSTITÚE AS INTERROGACIÓNS [?] POLOS TERMOS ACAÍDOS QUE CORRESPONDAN 01



► COLOCA NA COLUMNA DO MEDIO A PALABRA OU EXPRESIÓN ACAÍDA QUE CORRESPONDA 01

Mucosas		Aumento permeabilidade capilares Fagocitose Tracto dixestivo Defensa antivírica Células asasinas
NK		
Vasodilatación		
Macrófagos		
Interferón		

► VERDADEIRO OU FALSO 01

ENUNCIADO DAS FRASES	V ou F
1- Os macrófagos son microorganismos patóxenos	
2- A resposta inflamatoria enténdese como unha defensa inespecífica activa	
3- Entre os síntomas da resposta inflamatoria achamos o enrubescemento, a dor e o edema	
4- A acción do sistema de complemento é realizada por uns vinte lípidos solúbeis	
5- As secrecións sebáceas e a suor proporcionan á pel un pH lixeiramente ácido	
6- As principais barreiras defensivas internas son a pel e as mucosas	
7- Diapédesse: movemento ameboide dos leucocitos para atravesar as paredes dos capilares	
8- Neutrófilos e macrófagos son células fagocitarias	
9- As células NK están especializadas en destruír células cancerosas e células infectadas por virus	
10- O sistema de complemento e o interferón son mecanismos de defensa específicos	

ACTIVIDADE 02

► ERROS NO TEXTO 01

Acha e rectifica os erros que aparecen nestes tres textos.

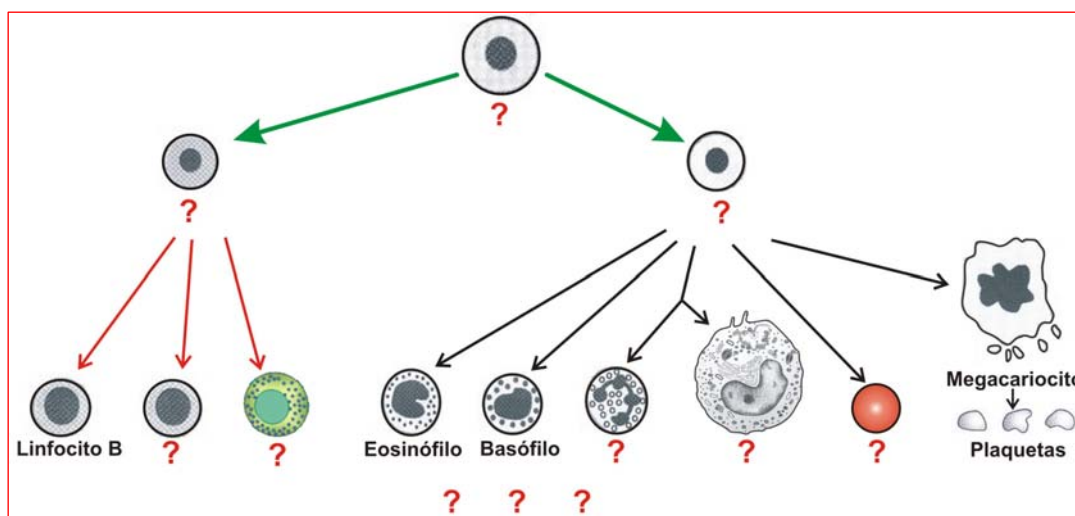
No TEXTO A hai **1** erro, no TEXTO B hai **3** erros e no TEXTO C hai **2** erros.

TEXTO A: "Todas as células sanguíneas e as células do sistema inmunitario proceden das chamadas células nai pluripotenciais da medula ósea amarela. "

TEXTO B: "O timo é un órgano de grande tamaño, está situado na parte central superior do tórax. No timo amaduran os células mieloides, procedentes da medula ósea vermella, e transfórmanse en linfocitos B. "

TEXTO C: "Un anticorpo é toda substancia capaz de orixinar unha resposta inmunitaria. Son substancias que o sistema inmune detecta como estrañas e contra as que sintetiza e libera antíxenos."

► NO ESQUEMA AO PÉ, SUBSTITÚE AS INTERROGACIÓNS [?] POLOS TERMOS ACAÍDOS QUE CORRESPONDAN 02



►► **RESPOSTA ÚNICA 01**

1 Resposta inmunitaria humoral baséase na actuación das moléculas chamadas:	
A	<input type="checkbox"/> Patóxenos.
B	<input type="checkbox"/> Anticorpos.
C	<input type="checkbox"/> Inmunes.
D	<input type="checkbox"/> Antibióticos.
<hr/>	
2 As células mieloides orixinan todas as células sanguíneas agás:	
A	<input type="checkbox"/> Os eritrocitos.
B	<input type="checkbox"/> Os macrófagos.
C	<input type="checkbox"/> Neutrófilos.
D	<input type="checkbox"/> Os linfocitos.
<hr/>	
3 O bazo é:	
A	<input type="checkbox"/> Un órgano linfoide secundario.
B	<input type="checkbox"/> Unha célula inmunocompetente.
C	<input type="checkbox"/> Un órgano linfoide primario.
D	<input type="checkbox"/> Unha célula formadora de inmunoglobulinas.
<hr/>	
4 Un epítopo é:	
A	<input type="checkbox"/> Un parátopo.
B	<input type="checkbox"/> O determinante antixénico.
C	<input type="checkbox"/> A rexión constante dun anticorpo.
D	<input type="checkbox"/> Un enlace débil.
<hr/>	
5 Os linfocitos T citotóxicos:	
A	<input type="checkbox"/> Inhiben a resposta inmunitaria.
B	<input type="checkbox"/> Presentan receptores de membrana BCR.
C	<input type="checkbox"/> Destruen células estrañas e células propias infectadas.
D	<input type="checkbox"/> Liberan antíxenos.

» VERDADEIRO OU FALSO 02

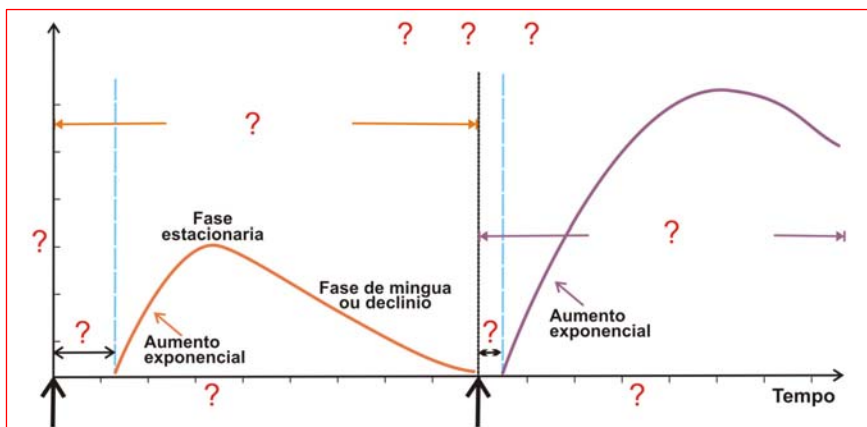
ENUNCIADO DAS FRASES	V ou F
1- Os linfocitos T citotóxicos chámanse tamén linfocitos T ₄	
2- Un antíxeno é toda substancia capaz de orixinar unha resposta inmunitaria	
3- Un anticorpo únese especificamente ao antíxeno e neutraliza a súa toxicidade	
4- O CMH-I aparece só nas células inmunocompetentes	
5- Os linfocitos T son os responsábeis de inmunidade humoral	
6- As placas de Peyer fan parte do tecido linfoide asociado a mucosas	
7- Os linfocitos T madurecen no timo	
8- Os linfocitos T supresores son os encargados da cooperación celular	
9- Un anticorpo é unha glicoproteína globular	
10- O parátopo é a zona do anticorpo que se une ao epítipo do antíxeno	

ACTIVIDADE 03

» COLOCA NA COLUMNA DO MEDIO A PALABRA OU EXPRESIÓN ACAÍDA QUE CORRESPONDA 02

Resposta humoral		Célula presentadora antíxenos Anticorpos TCR Latencia moi curta
Linfocitos T colaboradores		
Resposta inmunitaria secundaria		
Macrófago		

» NO ESQUEMA AO PÉ, SUBSTITÚE AS INTERROGACIÓNS [?] POLOS TERMOS ACAÍDOS QUE CORRESPONDAN 03



» VERDADEIRO OU FALSO 03

ENUNCIADO DAS FRASES	V ou F
1- Os linfocitos T participan na inmunidade celular	
2- A maduración dos linfocitos B ten lugar na medula ósea vermella	
3- As células plasmáticas producen antíxenos	
4- A resposta humoral baséase na actuación dos linfocitos T citotóxicos	
5- A resposta inmune primaria prodúcese cando un antíxeno penetra por vez primeira no organismo	
6- Os linfocitos T fórmanse na medula ósea vermella e madurecen no timo	
7- A resposta inmunitaria celular está baseada na síntese de anticorpos polos linfocitos T	
8- A resposta inmune secundaria prodúcese no segundo contacto co mesmo antíxeno	
9- As células memoria só se forman cando se produce a resposta inmune secundaria	
10- Os linfocitos T supresores paran a resposta inmunitaria cando o patóxeno foi destruído	

SOLUCIÓNS

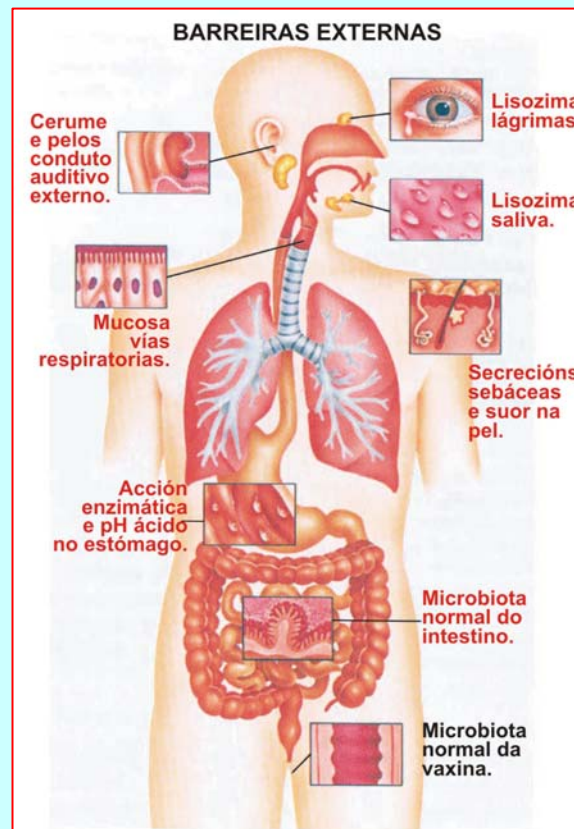
→ ACTIVIDADE 01

» UNHA OU MÚLTIPLES RESPOSTAS 01

SOLUCIÓNS

1	2	3	4	5
B+C	B+C+D	A+C	D	B+D

» NO CADRO ANEXO, COMPLETA AS INTERROGANTES [?] INCLUÍNDO OS TERMOS ACAÍDOS QUE CORRESPONDAN 01



» COLOCA NA COLUMNA DO MEDIO A PALABRA OU EXPRESIÓN ACAÍDA QUE CORRESPONDA 01

Mucosas	Tracto dixestivo	Aumento permeabilidade capilares Fagocitose Tracto dixestivo Defensa antivírica Células asasinas
NK	Células asasinas	
Vasodilatación	Aumento permeabilidade capilares	
Macrófagos	Fagocitose	
Interferón	Defensa antivírica	

» VERDADEIRO OU FALSO 01

ENUNCIADO DAS FRASES	V ou F
1- Os macrófagos son microorganismos patóxenos	F
2- A resposta inflamatoria enténdese como unha defensa inespecífica activa	V
3- Entre os síntomas da resposta inflamatoria achamos o enrubescemento, a dor e o edema	V
4- A acción do sistema de complemento é realizada por uns vinte lípidos solúbeis	F
5- As secrecións sebáceas e a suor proporcionan á pel un pH lixeiramente ácido	V
6- As principais barreiras defensivas internas son a pel e as mucosas	F
7- Diapédesse: movemento ameboide dos leucocitos para atravesar as paredes dos capilares	V
8- Neutrófilos e macrófagos son células fagocitarias	V
9- As células NK están especializadas en destruír células cancerosas e células infectadas por virus	V
10- O sistema de complemento e o interferón son mecanismos de defensa específicos	F

→ ACTIVIDADE 02

» ERROS NO TEXTO 01

Acha e rectifica os erros que aparecen nestes tres textos.

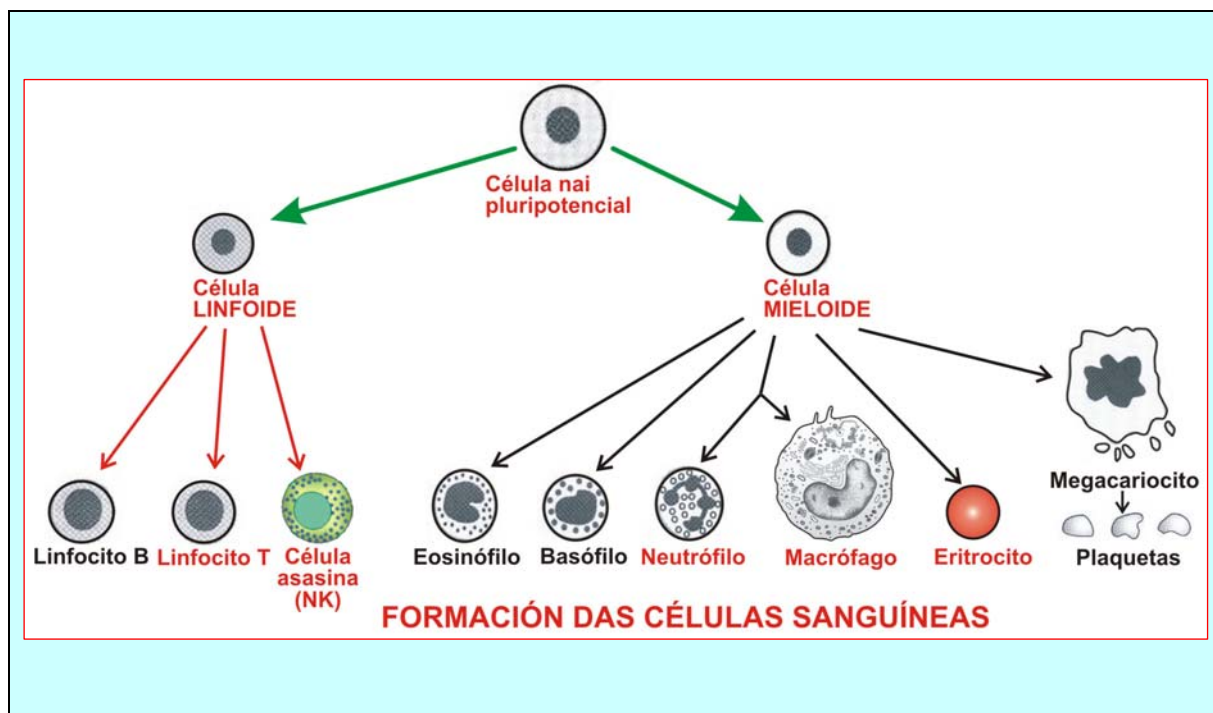
No TEXTO A hai **1** erro, no TEXTO B hai **3** erros e no TEXTO C hai **2** erros.

TEXTO A: "Todas as células sanguíneas e as células do sistema inmunitario proceden das chamadas células nai pluripotenciais da medula ósea **vermella**."

TEXTO B: "O timo é un órgano de **pequeno** tamaño, está situado na parte central superior do tórax. No timo amaduran os células **linfoides**, procedentes da medula ósea vermella, e transfórmanse en linfocitos **T**."

TEXTO C: "Un **antíxeno** é toda substancia capaz de orixinar unha resposta inmunitaria. Son substancias que o sistema inmune detecta como estrañas e contra as que sintetiza e libera **anticorpos**."

► NO ESQUEMA AO PÉ, SUBSTITÚE AS INTERROGACIÓNS [?] POLOS TERMOS ACAÍDOS QUE CORRESPONDAN 02



► RESPOSTA ÚNICA 01

SOLUCIÓNS				
1	2	3	4	5
B	D	A	B	C

► VERDADEIRO OU FALSO 02

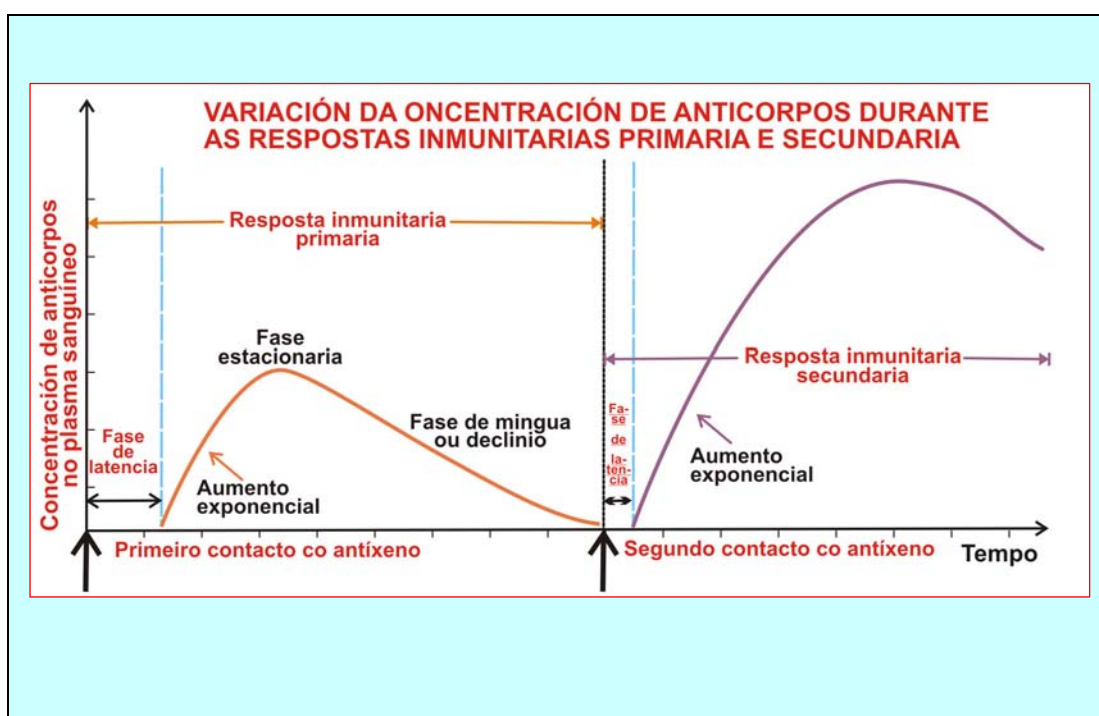
ENUNCIADO DAS FRASES	V ou F
1- Os linfocitos T citotóxicos chámanse tamén linfocitos T ₄	F
2- Un antíxeno é toda substancia capaz de orixinar unha resposta inmunitaria	V
3- Un anticorpo únese especificamente ao antíxeno e neutraliza a súa toxicidade	V
4- O CMH-I aparece só nas células inmunocompetentes	F
5- Os linfocitos T son os responsábeis de inmunidade humoral	F
6- As placas de Peyer fan parte do tecido linfoide asociado a mucosas	V
7- Os linfocitos T madurecen no timo	V
8- Os linfocitos T supresores son os encargados da cooperación celular	F
9- Un anticorpo é unha glicoproteína globular	V
10- O parátopo é a zona do anticorpo que se une ao epítopo do antíxeno	V

→ ACTIVIDADE 03

» COLOCA NA COLUMNA DO MEDIO A PALABRA OU EXPRESIÓN ACAÍDA QUE CORRESPONDA 02

Resposta humoral	Anticorpos	Célula presentadora antíxenos Anticorpos TCR Latencia moi curta
Linfocitos T colaboradores	TCR	
Resposta inmunitaria secundaria	Latencia moi curta	
Macrófago	Célula presentadora antíxenos	

» NO ESQUEMA AO PÉ, SUBSTITÚE AS INTERROGACIÓNS [?] POLOS TERMOS ACAÍDOS QUE CORRESPONDAN 03



» VERDADEIRO OU FALSO 03

ENUNCIADO DAS FRASES	V ou F
1- Os linfocitos T participan na inmunidade celular	V
2- A maduración dos linfocitos B ten lugar na medula ósea vermella	V
3- As células plasmáticas producen antíxenos	F
4- A resposta humoral baséase na actuación dos linfocitos T citotóxicos	F
5- A resposta inmune primaria prodúcese cando un antígeno penetra por vez primeira no organismo	V
6- Os linfocitos T fórmanse na medula ósea vermella e madurecen no timo	V
7- A resposta inmunitaria celular está baseada na síntese de anticorpos polos linfocitos T	F
8- A resposta inmune secundaria prodúcese no segundo contacto co mesmo antígeno	V
9- As células memoria só se forman cando se produce a resposta inmune secundaria	F
10- Os linfocitos T supresores paran a resposta inmunitaria cando o patóxeno foi destruído	V

ACTIVIDADES DE AUTOAVALIACIÓN

UNIDADE 24

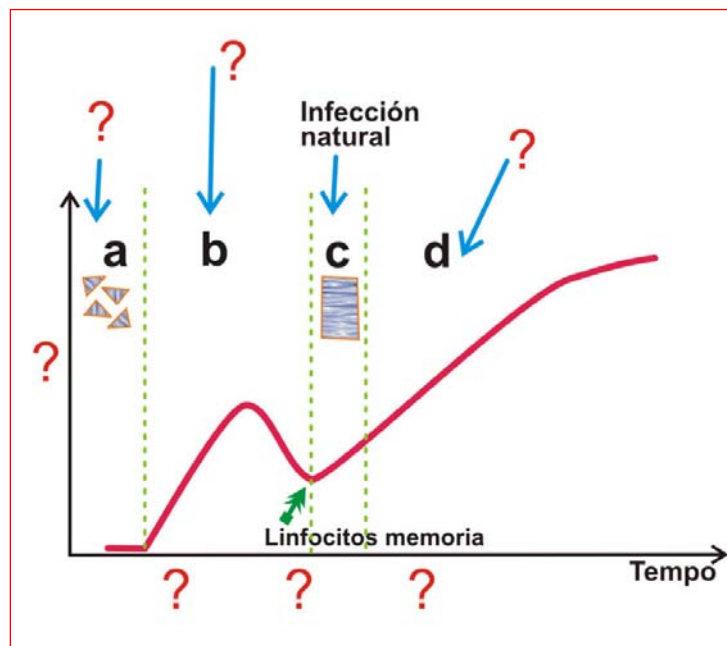
INMUNOESTIMULACIÓN: VACINAS E SOROS. ALTERACIÓNS DO SISTEMA INMUNITARIO.

ACTIVIDADE 04

» UNHA OU MÚLTIPLES RESPOSTAS 02

1 A inmunidade conxénita:	
A	<input type="checkbox"/> É unha variante da inmunidade adquirida.
B	<input type="checkbox"/> Adquírese mediante a administración de soros.
C	<input type="checkbox"/> Obtense ao longo da vida do individuo.
D	<input type="checkbox"/> Permite aos individuos dunha especie ser invulnerábeis fronte aos patóxenos que causan infeccións e doenzas que afectan a outras especies.
2 A inmunidade artificial:	
A	<input type="checkbox"/> É provocada por métodos artificiais.
B	<input type="checkbox"/> Adquírese mediante a administración de soros.
C	<input type="checkbox"/> Adquírese mediante a administración de vacinas.
D	<input type="checkbox"/> É un dos principais tipos de inmunidade natural.
3 A inmunización:	
A	<input type="checkbox"/> Tamén recibe o nome de inmuoestimulación.
B	<input type="checkbox"/> É un tipo de acción linfocitaria.
C	<input type="checkbox"/> Promove a multiplicación dos xermes patóxenos.
D	<input type="checkbox"/> Consiste na indución artificial da inmunidade fronte a unha enfermidade infecciosa.
4 As vacinas atenuadas:	
A	<input type="checkbox"/> Teñen o risco de se poder converter en virulentas.
B	<input type="checkbox"/> Teñen un alto poder inmunoxénico.
C	<input type="checkbox"/> Son vacinas inactivadas pola calor.
D	<input type="checkbox"/> Son vacinas formadas por antíxenos purificados.
5 A seroterapia:	
A	<input type="checkbox"/> É un preparado de antíxenos inmunoxénicos.
B	<input type="checkbox"/> Permite unha inmunización pasiva grazas á administración dun preparado chamado soro.
C	<input type="checkbox"/> Produce efectos inmunes moi rápidos pero pouco duradoiros.
D	<input type="checkbox"/> Activa a formación de células memoria.

► NO ESQUEMA AO PÉ, SUBSTITÚE AS INTERROGACIÓNS [?] POLOS TERMOS ACAÍDOS QUE CORRESPONDAN 04



► ERROS NO TEXTO 02

Acha e rectifica os erros que aparecen nestes dous textos.
No TEXTO A hai 1 erro e no TEXTO B hai 2 erros.

TEXTO A: "Un organismo está inmunizado fronte á acción dun determinado patóxeno cando é quen de permitir a súa reprodución sen sufrir patoloxía ou mal ningún."

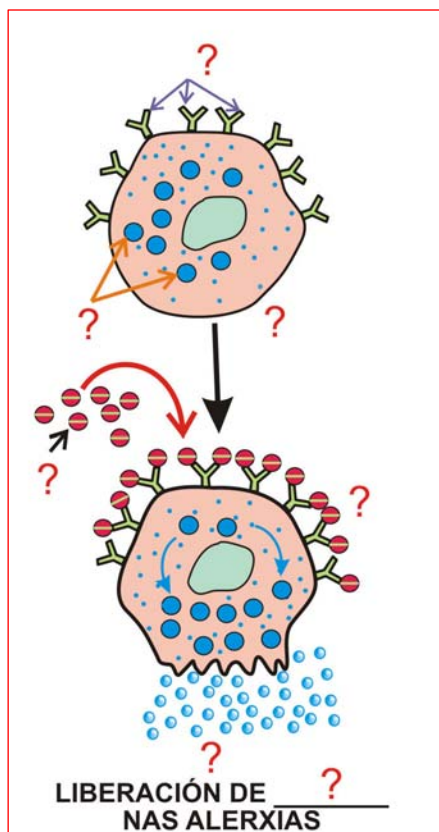
TEXTO B: "A vacina, unha vez inoculada no paciente, induce unha resposta inmunitaria secundaria sen provocar a enfermidade. Se se producira un novo contacto co patóxeno desataríase unha resposta inmunitaria primaria moi rápida por activación dos linfocitos B memoria."

► COLOCA NA COLUMNA DO MEDIO A PALABRA OU EXPRESIÓN ACAÍDA QUE CORRESPONDA 03

Toxoides		Acción curativa Lactación Acción profiláctica Vacinas sintéticas
Seroterapia		
Vacinación		
Inmunidade natural pasiva		

ACTIVIDADE 05

► NO ESQUEMA AO PÉ, SUBSTITÚE AS INTERROGACIÓNS [?] POLOS TERMOS ACAÍDOS QUE CORRESPONDAN 05



► VERDADEIRO OU FALSO 04

ENUNCIADO DAS FRASES	V ou F
1- A alerxia é unha reacción de hipersensibilidade fronte a un antíxeno	
2- A hipersensibilidade inmediata prodúcese durante o primeiro contacto co alérxeno	
3- A histamina e a serotonina son mediadores alérxicos	
4- No primeiro contacto co alérxeno xa se producen os síntomas da alerxia: lacrimación, espirros...	
5- A dermatite de contacto é unha manifestación de hipersensibilidade retardada	
6- A autoinmunidade caracterízase pola produción de autoanticorpos	
7- O VIH ataca e destrúe os linfocitos B da persoa infectada	
8- Antirretrovirais son fármacos que se utilizan para combater a SIDA	
9- Durante a chamada fase asintomática da SIDA a persoa afectada é seropositiva	
10- Unha vacina é un preparado de anticorpos de un xerme que ten capacidade inmunóxénica	

► **RESPOSTA ÚNICA 02**

1 Unha doenza autoinmune é:

- A ☐ Unha acción eficaz do sistema inmunitario contra os patóxenos.
- B ☐ Unha inmunopatoloxía.
- C ☐ Unha reacción de hipersensibilidade.
- D ☐ Unha inmunodeficiencia.

2 Os anticorpos que a nai fornece ao feto durante a xestación proporcionan:

- A ☐ Inmunidade artificial pasiva.
- B ☐ Inmunidade artificial activa.
- C ☐ Inmunidade natural pasiva.
- D ☐ Inmunidade natural activa.

3 Os ácaros do po doméstico poden causar alerxias:

- A ☐ Naquelas persoas que sexan sensíbeis.
- B ☐ Nos doentes hospitalizados.
- C ☐ Nas persoas recién vacinadas.
- D ☐ Nas mulleres puérperas.

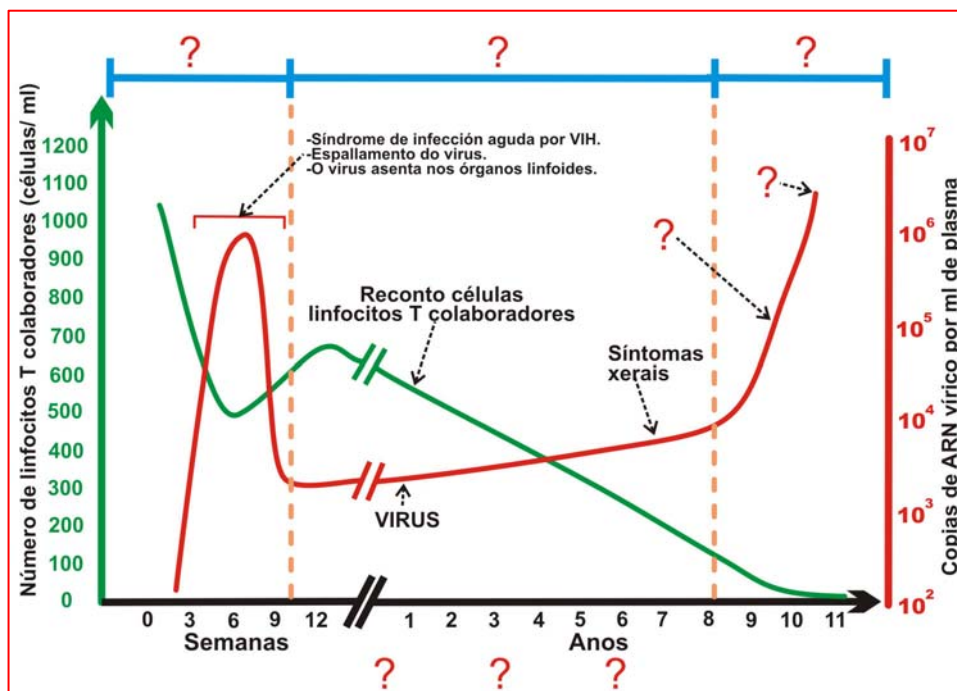
4 Os mastocitos son células que:

- A ☐ Facilitan a síntese de toxoides.
- B ☐ Inician os trastornos autoinmunes.
- C ☐ Actúan promovendo procesos de anemia.
- D ☐ Interven en reaccións de hipersensibilidade inmediata.

5 Esclerose múltiple e artrite reumatoide son:

- A ☐ Exemplos de doenzas que causan inmunodeficiencia.
- B ☐ Exemplos de doenzas autoinmunes.
- C ☐ Enfermidades de índole alérxica.
- D ☐ Doenzas derivadas da acción non desexada dalgunhas vacinas.

► NO ESQUEMA AO PÉ, SUBSTITÚE AS INTERROGACIÓNS [?] POLOS TERMOS ACAÍDOS QUE CORRESPONDAN 06



ACTIVIDADE 06

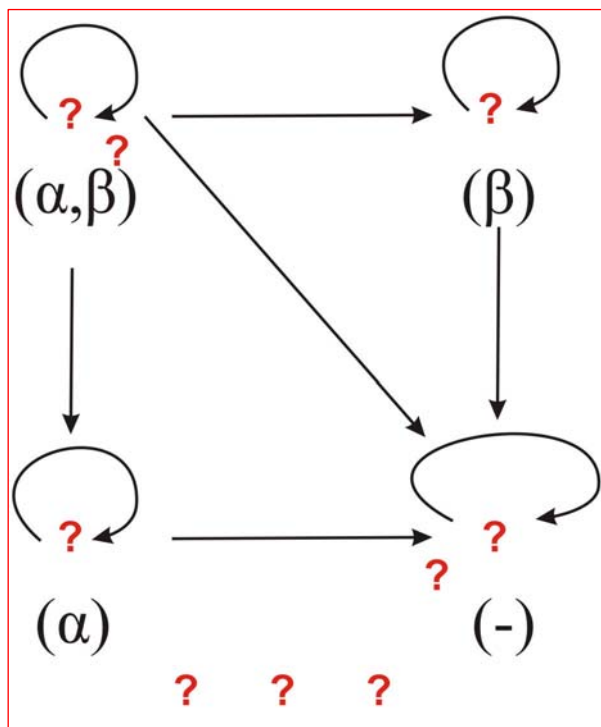
► COLOCA NA COLUMNA DO MEDIO A PALABRA OU EXPRESIÓN ACAÍDA QUE CORRESPONDA 04

Ausencia antixeno Rh		Xemelgos univitelinos Inmunosupresor Tumor Rh negativo
Isotransplante		
Ciclosporina		
Neoplasia		

► VERDADEIRO OU FALSO 05

ENUNCIADO DAS FRASES	V ou F
1- Os antixenos A e B, responsábeis dos grupos sanguíneos AB0, son propios dos leucocitos	
2- A eritroblastose fetal é unha anemia hemolítica pois provoca a destrución de eritrocitos	
3- O VIH é un retrovirus causante da SIDA	
4- Os eritrocitos do doador non poden ter aglutinóxenos distintos dos que ten o sangue do receptor	
5- O rexeitamento é un fenómeno propio dos procesos alérxicos	
6- A inmunidade artificial activa é causada polos soros	
7- Metástase é a propagación de células cancerosas desde un órgano danado até outro san	
8- Un carcinógeno é un axente destrutor de células tumorais	
9- As células cancerosas teñen nas súas membranas plasmáticas antixenos tumorais	
10- Unha vacina promove a inmunidade artificial activa	

► NO ESQUEMA AO PÉ, SUBSTITÚE AS INTERROGACIÓNS [?] POLOS TERMOS ACAÍDOS QUE CORRESPONDAN 07



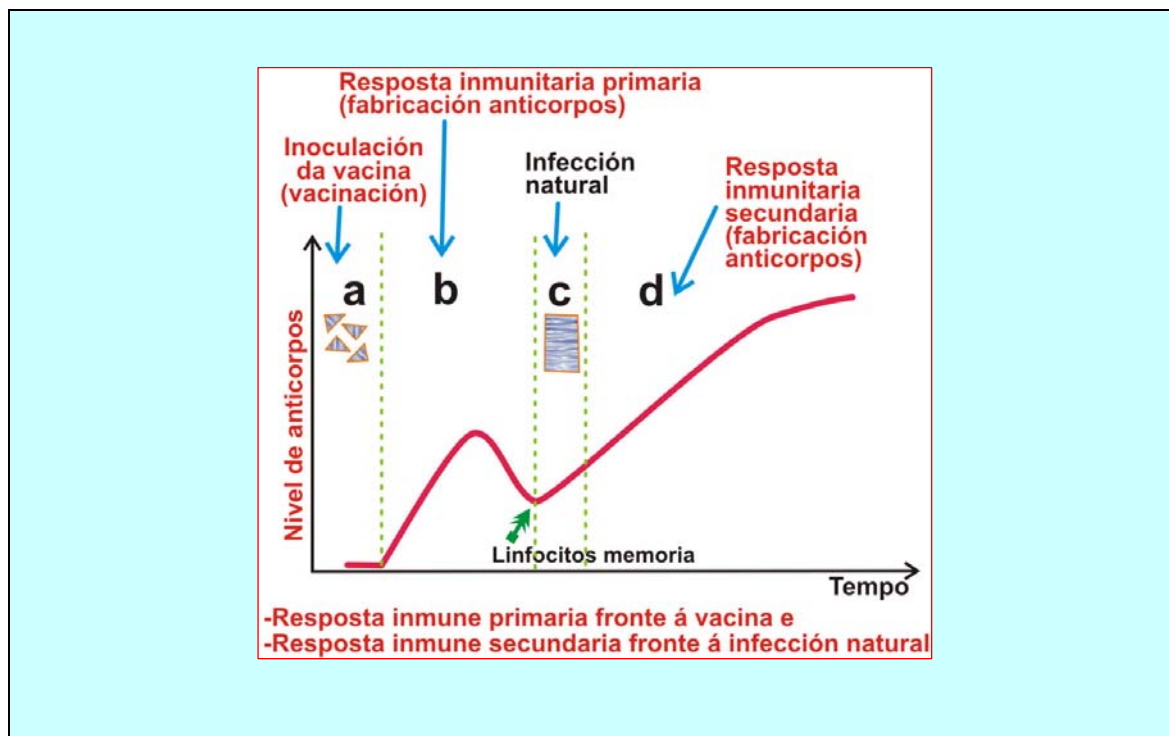
SOLUCIÓNS

→ ACTIVIDADE 04

► UNHA OU MÚLTIPLES RESPPOSTAS 02

SOLUCIÓNS				
1	2	3	4	5
D	A+B+C	A+D	A+B	B+C

» NO CADRO ANEXO, COMPLETA AS INTERROGANTES [?] INCLUÍNDO OS TERMOS ACAÍDOS QUE CORRESPONDAN 04



» ERROS NO TEXTO 02

Acha e rectifica os erros que aparecen nestes dous textos.
No TEXTO A hai 1 erro e no TEXTO B hai 2 erros.

TEXTO A: "Un organismo está inmunizado fronte á acción dun determinado patóxeno cando é quen de **destruílo** sen sufrir patoloxía ou mal ningún."

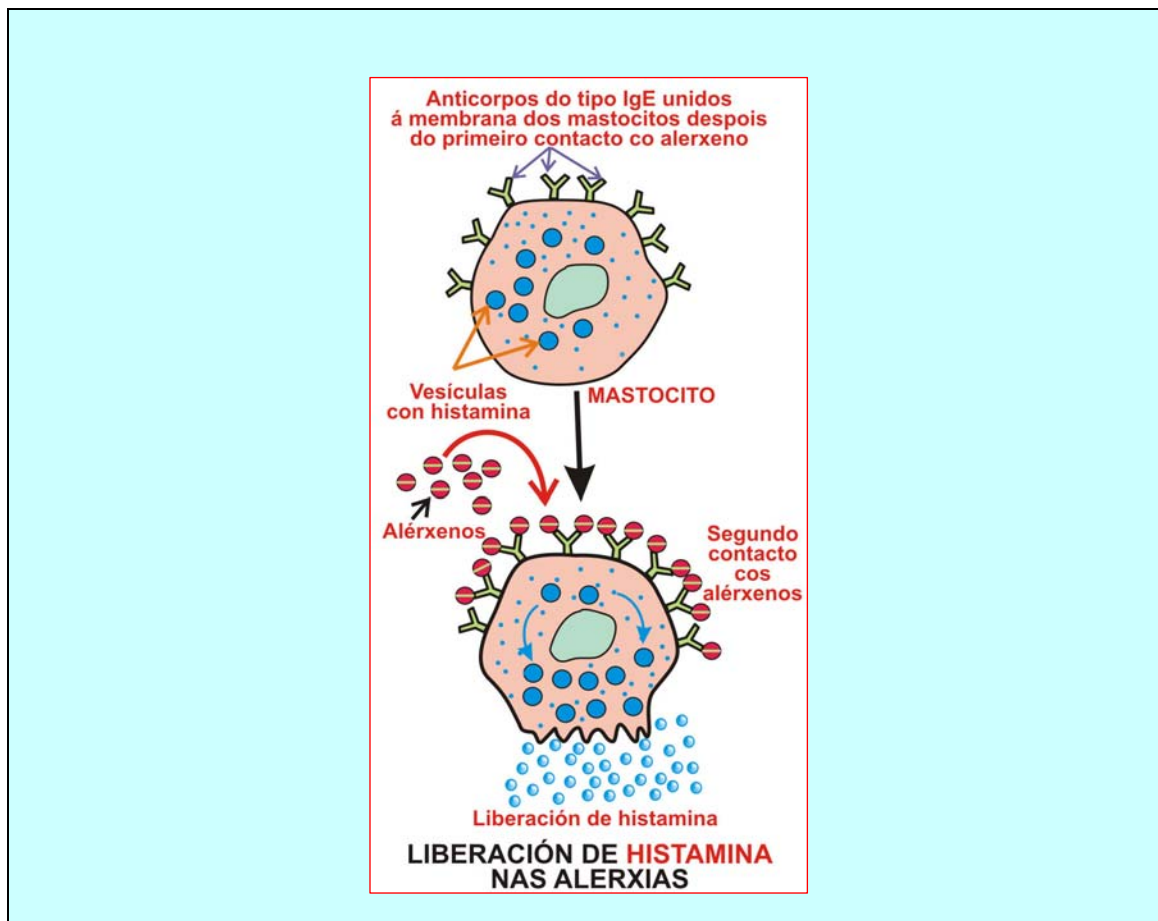
TEXTO B: "A vacina, unha vez inoculada no paciente, induce unha resposta inmunitaria **primaria** sen provocar a enfermidade. Se se producira un novo contacto co patóxeno desataríase unha resposta inmunitaria **secundaria** moi rápida por activación dos linfocitos B memoria."

» COLOCA NA COLUMNA DO MEDIO A PALABRA OU EXPRESIÓN ACAÍDA QUE CORRESPONDA 03

Toxoides	Vacinas sintéticas	Acción curativa Lactación Acción profiláctica Vacinas sintéticas
Seroterapia	Acción curativa	
Vacunación	Acción profiláctica	
Inmunidade natural pasiva	Lactación	

→ ACTIVIDADE 05

» NO ESQUEMA AO PÉ, SUBSTITÚE AS INTERROGACIÓNS [?] POLOS TERMOS ACAÍDOS QUE CORRESPONDAN 05



» VERDADEIRO OU FALSO 04

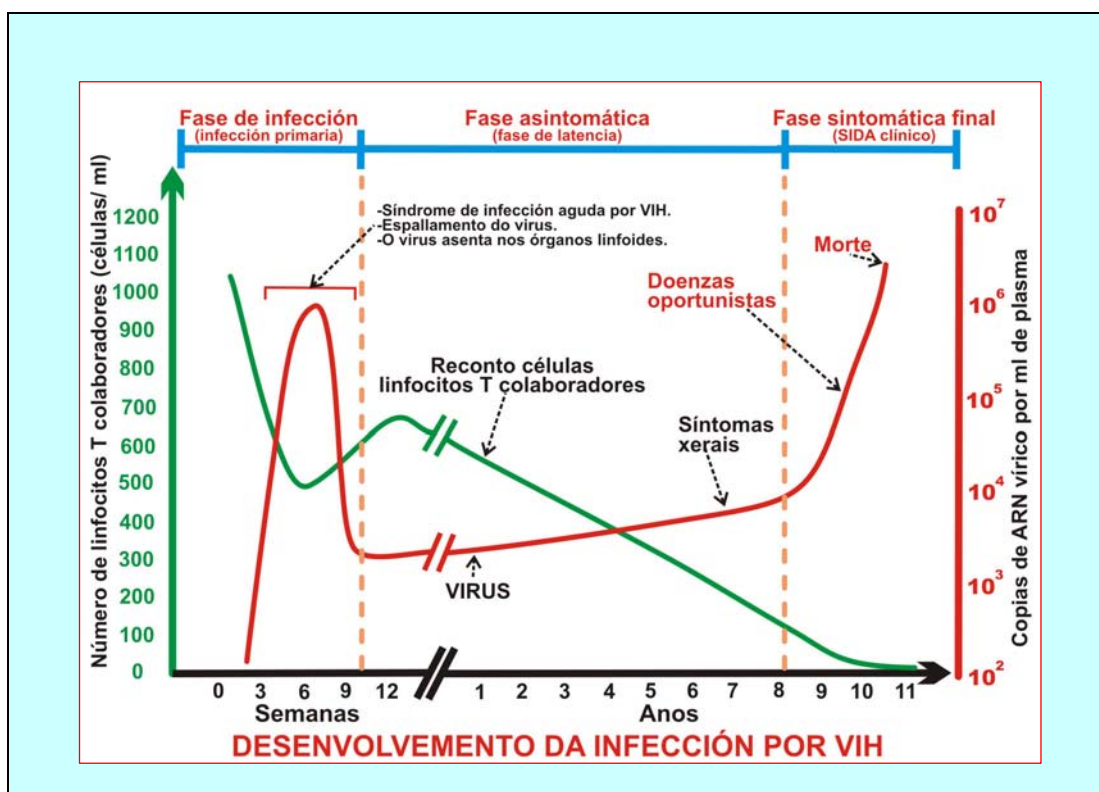
ENUNCIADO DAS FRASES	V ou F
1- A alerxia é unha reacción de hipersensibilidade fronte a un antixeno	V
2- A hipersensibilidade inmediata prodúcese durante o primeiro contacto co alérxeno	F
3- A histamina e a serotonina son mediadores alérxicos	V
4- No primeiro contacto co alérxeno xa se producen os síntomas da alerxia: lacrimación, espirros...	F
5- A dermatite de contacto é unha manifestación de hipersensibilidade retardada	V
6- A autoinmunidade caracterízase pola produción de autoanticorpos	V
7- O VIH ataca e destrúe os linfocitos B da persoa infectada	F
8- Antirretrovirais son fármacos que se utilizan para combater a SIDA	V
9- Durante a chamada fase asintomática da SIDA a persoa afectada é seropositiva	V
10- Unha vacina é un preparado de anticorpos de un xerme que ten capacidade inmunóxénica	F

► RESPOSTA ÚNICA 02

SOLUCIÓNS

1	2	3	4	5
B	C	A	D	B

► NO ESQUEMA AO PÉ, SUBSTITÚE AS INTERROGACIÓNS [?] POLOS TERMOS ACAÍDOS QUE CORRESPONDAN 06



► ACTIVIDADE 06

► COLOCA NA COLUMNA DO MEDIO A PALABRA OU EXPRESIÓN ACAÍDA QUE CORRESPONDA 04

Ausencia antígeno Rh	Rh negativo	Xemelos univitelinos Inmunosupresor Tumor Rh negativo
Isotransplante	Xemelos univitelinos	
Ciclosporina	Inmunosupresor	
Neoplasia	Tumor	

► VERDADEIRO OU FALSO 05

ENUNCIADO DAS FRASES	V ou F
1- Os antíxenos A e B, responsábeis dos grupos sanguíneos AB0, son propios dos leucocitos	F
2- A eritroblastose fetal é unha anemia hemolítica pois provoca a destrución de eritrocitos	V
3- O VIH é un retrovirus causante da SIDA	V
4- Os eritrocitos do doador non poden ter aglutinóxenos distintos dos que ten o sangue do receptor	V
5- O rexeitamento é un fenómeno propio dos procesos alérxicos	F
6- A inmunidade artificial activa é causada polos soros	F
7- Metástase é a propagación de células cancerosas desde un órgano danado até outro san	V
8- Un carcinógeno é un axente destrutor de células tumorais	F
9- As células cancerosas teñen nas súas membranas plasmáticas antíxenos tumorais	V
10- Unha vacina promove a inmunidade artificial activa	V

► NO ESQUEMA AO PÉ, SUBSTITÚE AS INTERROGACIÓNS [?] POLOS TERMOS ACAÍDOS QUE CORRESPONDAN 07

