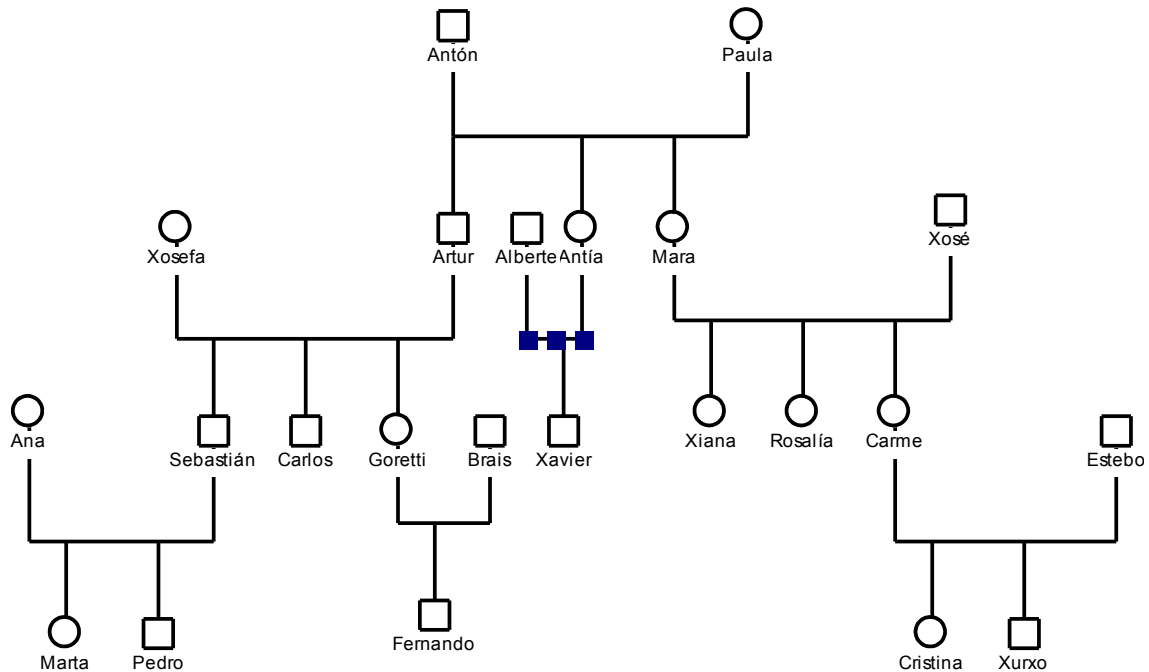


EXERCICIO PARA ENVIAR AO/A TITOR/A 2ª AVALIACIÓN

Mira a seguinte árbore xenealóxica e resposta ás preguntas que tes a continuación. Repasa os contidos e conceptos da Unidade 7.



- 1.- Indica cales son os membros da familia de orientación de Pedro
- 2.- Indica cales son os membros da familia de procreación de Mara
- 3.- Segundo o cálculo que facemos nós habitualmente para calcular o parentesco (lembra: número de pasos que hai que dar = grao do/a parente), indica cal é o grao de parentesco que tería Carlos con:
 - Xosefa
 - Goretti
 - Mara
 - Paula
- 4.- Indica qué tipo de parente é cada unha destas persoas para Carlos segundo a nosa terminoloxía (tío/a, sobriño/a, neto/a....)
- 5.- Indica 7 membros da matrilinaxe de Cristina (lembra: unha matrilinaxe inclúe non só as mulleres dunha liña senón tamén a todos os seus descendentes sexan varóns ou mulleres, e non aos descendentes dos varóns)