

## EXERCICIOS DE REPASO DA 3ª QUINCENA CON SOLUCIÓN

1. - Identifica tres mercados físicos.
2. - Razoa como inflúe na demanda de calefactores os seguintes factores.
  - a) Un aumento do prezo dos calefactores...
  - b) Un aumento da renda.
  - c) Unha baixada das temperaturas.
  - d) Unha suba da electricidade.
3. - Sinala como inflúe os seguintes factores na oferta de ordenadores.
  - a) Unha suba do prezo dos microchips.
  - b) Os avances tecnolóxicos.
4. - Completa o cadro seguinte, no que se mostra os datos de prezo, demanda e oferta do mercado de ordenadores

Prezo	Cantidade demandada	Cantidade ofrecida	Situación do mercado	Presión sobre os prezos
700	900	1.400		
600	1.200	1.200		
500	1.500	1.000		

5. -¿ Cando se di que o mercado esta en equilibrio?.
6. - Dadas as seguintes funcións de oferta e demanda no mercado dun determinado ben:
 
$$Q_o = 100 + 12p \quad Q_d = 340 - 65p$$
  - a) Determina o prezo e a cantidade de equilibrio.
  - b) Representación gráfica.
  - c) Determina un prezo no que o mercado se caracterice por unha situación con exceso de demanda e outro prezo no que se caracterice por exceso de oferta.
7. -Sinala os desprazamentos da curva de oferta do ben Y
  - a) Diminúe o prezo das materias primas.
  - b) Aumentan as tarifas eléctricas que paga a empresa.
8. -O ben X é un ben normal. Sinala en cada un dos casos o desprazamento que se produce.
  - a) Diminúe o prezo dun ben substitutivo.
  - b) Diminúe a renda.
  - c) Aumenta o prezo do ben X
  - d) Aumenta o prezo dun ben complementario.

## **Solucións**

1. - Identifica tres mercados físicos.

A praza de abastos, a lonxa de peixe, o mercado turístico.

2. - Razoa como inflúe na demanda de calefactores os seguintes factores.

a ) Un aumento do prezo dos calefactores.

*Produce un movemento ao longo da curva de demanda.*

b) Un aumento da renda.

*Ao ser o calefactor un ben normal, provocase un desprazamento da curva de demanda cara á dereita, expándese.*

c) Unha baixada das temperaturas.

*Unha baixada das temperaturas provoca maior consumo de calefactores producírase un desprazamento da curva de demanda cara á dereita.*

d) Una subida da electricidade.

*Ao considerar a electricidade e os calefactores bens complementarios, unha suba da electricidade producirá menor consumo dos calefactores, a curva de demanda contráese producíndose un desprazamento cara á esquerda.*

3. - \_Sinala como inflúe os seguintes factores na oferta de ordenadores.

a) Una subida do prezo dos microchips.

*Produce unha suba dos custos de produción o que provocase un desprazamento da curva de oferta cara á esquerda.*

b) Os avances tecnolóxicos.

*A curva de oferta desprázase cara á dereita, como consecuencia de abaratare a produción de ordenadores.*

4. - Completa o cadro seguinte, no que se mostra os datos de prezo, demanda e oferta do mercado de ordenadores

Prezo	Cantidade demandada	Cantidade Ofrecida	Situación do mercado	Presión sobre os prezos
700	900	1.400	Exceso de oferta	Diminúen
600	1.200	1.200	Equilibrio	Estables
500	1.500	1.000	Exceso de demanda	Aumentan

5.- ¿Cando se di que o mercado esta en equilibrio?

Un mercado atopa en equilibrio cando coincide as cantidades ofrecidas coas demandadas .El Prezo de equilibrio é aquel en que se cortan as curvas de oferta e demanda e o mercado tende cara a o.

6. - Dadas as seguintes funcións de oferta e demanda no mercado dun determinado ben:

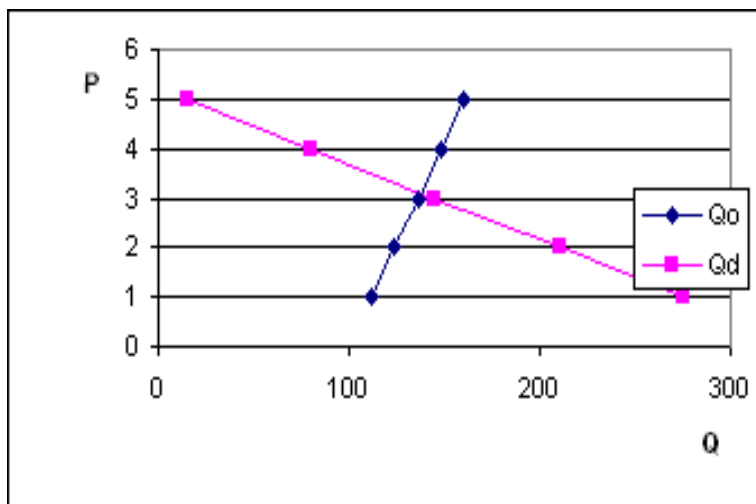
$$Q_o = 100 + 12p \quad \text{e} \quad Q_d = 340 - 65p$$

a )Determina o prezo e a cantidade de equilibrio.

$$Q_o = Q_d \Rightarrow 100 + 12p = 340 - 65p \Rightarrow p = 3,1 \quad \text{e} \quad Q = 138,5$$

b )Representación gráfica.

P	$Q_o = 100 + 12p$	$Q_d = 340 - 65p$
1	112	275
2	124	210
3	136	145
4	148	80
5	160	15



c )Determina un prezo no que o mercado se caracterice por unha situación con exceso de demanda e outro prezo no que se caracterice por exceso de oferta.

Exceso de oferta: prezo  $> 3,1$ .

Exceso de demanda: prezo  $< 3,1$ .

7. -Sinala os desprazamentos da curva de oferta do ben Y

a)Diminúe o prezo das materias primas

*Prodúcese un desprazamento cara á dereita.*

b)Aumentan as tarifas eléctricas que paga a empresa.

*Un desprazamento cara á esquerda. Contráese.*

8. -O ben X é un ben normal. Sinala en cada un dos casos o desprazamento que se produce.

a) Diminúe o prezo dun ben substitutivo.

*Desprazamento cara á esquerda, contráese.*

b) Diminúe a renda.

*Desprazamento cara á esquerda.*

c) Aumenta o prezo do ben X

*Non se produce desprazamento, senón un movemento ao longo da curva de demanda.*

e) Diminúe o prezo dun ben complementario.

*Desprazamento cara á dereita.*