

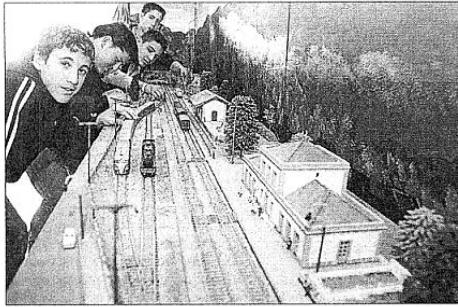
D E V I A X E P O L O T E M P O E N T R E N

13. A EXPERIENCIA NOS MEDIOS DE COMUNICACIÓN.

Faro de Vigo

FARO DE VIGO
Viernes, 18 de marzo de 2005

PROGRAMA DIDÁCTICO EN PORRIÑO



Alumnos del instituto, ante la maqueta de la estación de Porriño. / M. NÚÑEZ

El convoy que revolucionó las aulas

El instituto Pino Manso concluye hoy una semana de actividades sobre el ferrocarril y su historia

D.V. / PORRIÑO

Una reproducción a escala de la estación de tren de Porriño en los años sesenta es la "locomotora" que arrastra el conjunto de actividades monográficas organizadas esta semana por el instituto Pino Manso de Porriño. La maqueta, elaborada por los alumnos, fue concebida como parte esencial del trabajo de un seminario permanente creado en el propio centro para fomentar el uso del transporte público y difundir la historia del ferrocarril y su influencia en el desarrollo económico de la comarca.

El "maquinista" de este proyecto, el profesor Juan Aguilar, explicó ayer que aunque la réplica de la estación estaba lista hace un año, "hemos tratado de aprovechar las posibilidades que nos ofrecía para desarrollar un conjunto de actividades que permitiesen a los alumnos profundizar en el conocimiento de este medio de transporte de una forma participativa", indicó.

Fruto de este trabajo, en el que durante meses han colaborado el equipo docente y el alumnado del centro educativo porriñés, es el programa de actos desarrollado estos días y que hoy concluye con una excursión a Monforte para visitar el Museo del Ferrocarril.

Pero este "convoy" didáctico arrastra más "vagones". El primero de ellos, una exposición formada por varios paneles en los que se recoge la histórica ligazón del tren con la Revolución Industrial y con posteriores procesos de modernización a nivel mundial y, en concreto, en Galicia y la comarca de A Louriña.

De momento, sólo los alumnos del centro han podido disfrutar de los contenidos de esta muestra -que incluye además algunos objetos donados por la Asociación de Amigos del Ferrocarril-, pero en próximas fechas las puertas del centro se abrirán para que nuevos "pasajeros" disfruten de este "viaje" cultural. "Haremos unas jornadas de puertas abiertas para dar a cono-

cer este trabajo al resto de la sociedad y ya hemos recibido solicitudes para exponer incluso fuera del centro", aseguró Juan Aguilar.

Un ciclo de cine-forum, en el que se han proyectado películas y documentales con el ferrocarril como protagonista, y un montaje de diapositivas en el que se recoge la relación del arte con este medio de transporte, completan este tren de largo recorrido que avanza todavía hacia una próxima estación. "Algunos alumnos están de viaje cultural en París y Madrid, ciudades donde tomarán fotografías que posiblemente se incluyan en una próxima exposición", anunció Aguilar.

UNA EXPOSICIÓN MUESTRA LA HISTORIA DEL FERROCARRIL EN PORRIÑO

Ferrovianos en las aulas

Alumnos del IES Pino Manso realizan una reproducción a escala de la estación de tren en los años sesenta

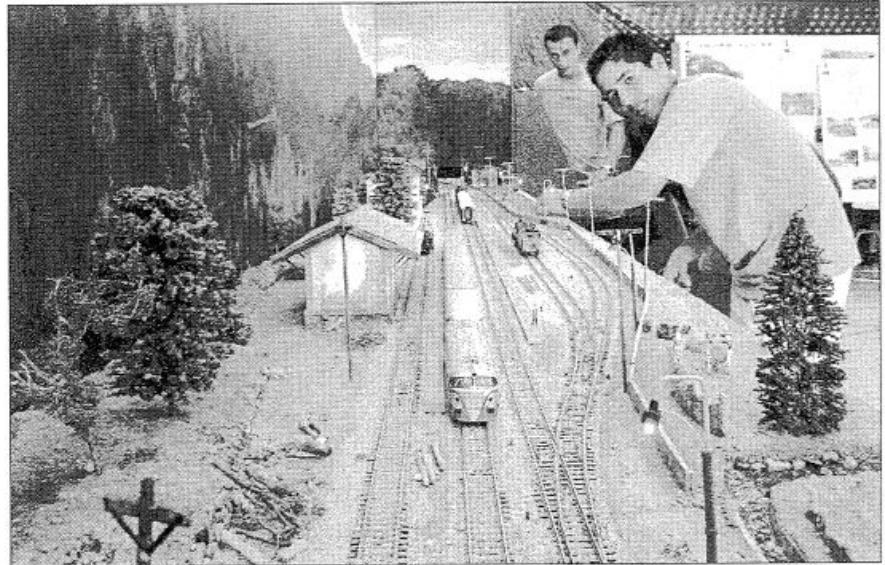
Antonio Pinacho / PORRIÑO

El instituto Pino Manso de Porriño inaugura hoy, a las 20.00 horas, una exposición sobre la historia del ferrocarril en la comarca que incluye una impresionante maqueta que reproduce con todo detalle la estación de trenes de la villa en los años sesenta. Esta réplica del apeadero es el fruto de dos años de trabajo de los profesores y alumnos en los que, además de la maqueta, se realizó una intensa labor de investigación y documentación sobre la llegada de la línea de ferrocarril al municipio, en el año 1881, y su influencia en el despegue económico de la comarca.

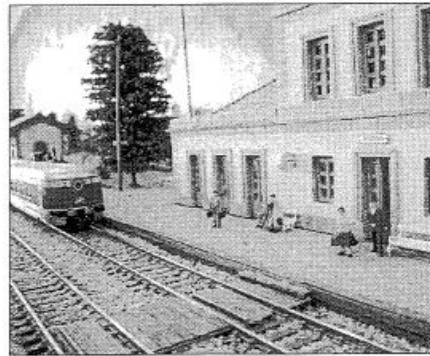
El coordinador del proyecto, el profesor Juan Aguilar, explica que "la idea surgió del afán por recuperar la memoria histórica del concello e inculcar al alumnado métodos de estudio que les incentive". En este sentido asegura sentirse "muy satisfecho" con el resultado, "puesto que los alumnos se han volcado con el trabajo, destinando incluso su tiempo de recreo".

La maqueta reproduce fielmente la estación y sus alrededores, con el paso a nivel y el puente sobre las vías, con el aspecto que tenían a mediados del siglo pasado. La minuciosidad del trabajo llega a detalles como las farolas, que copian el diseño de la época e incluso disponen de luz.

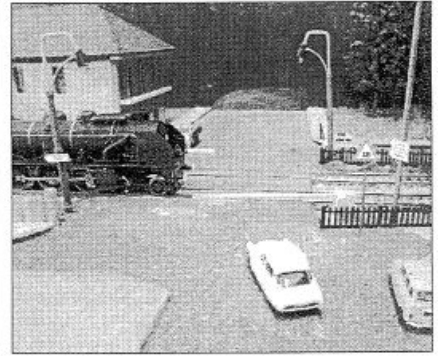
Uno de los alumnos que par-



Dos de los alumnos del IES Pino Manso que colaboraron en la realización de la maqueta. / A.P.L.



Detalle de la estación de Porriño. / A.P.L.



El paso a nivel, tal como era en los años 60. / A.P.L.

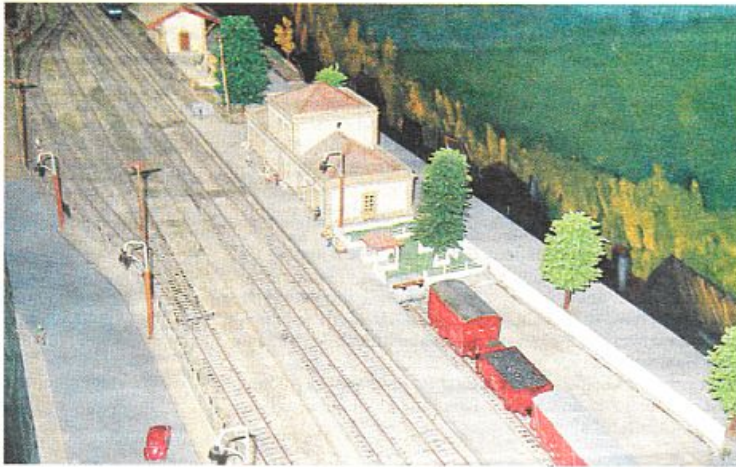
ticiparon en la maqueta, Iván Vila, de 2º de ESO, se encargó de los postes de la luz, las divisiones de las fincas y el tejado de la estación. "Requiere mucha paciencia, porque son piezas muy pequeñas y delicadas, pero fue muy divertido", afirma.

Sus compañeros Rubén Giraldez, Emilio Pérez y Esteban

Martínez fueron los encargados del sistema eléctrico. "Se trata de un montaje muy complicado porque hay muchas conexiones, señalizadores con infrarrojos de la situación de los trenes, las luces de las farolas y las casas... Incluso se quemó una fuente de alimentación y se fundieron los plomos con un cortocircuito,

pero al final todo salió perfecto", admite Rubén.

La exposición estará acompañada por unos paneles en los que se mostrará el resultado de la investigación realizada sobre el ferrocarril, e incluso el profesorado ha planteado al Concello de Porriño la edición de un libro con toda la documentación.

Reportaje | Proyecto ferroviario en el IES porriñés

Estudiantes y maestros se inspiraron en fotografías de los años sesenta para su proyecto

El viaje en tren de Pino Manso

Alumnos y profesores del centro educativo estudiaron la historia y la tecnología del transporte, con actividades como la creación de una gran maqueta de la estación de la villa del Louro

Á. P. | O PORRIÑO

■ Los alumnos y profesores del IES Pino Manso de O Porriño acaban de llegar de un entretenido y educativo «viaje en tren». El recorrido lo han realizado a lo largo de todo este curso. La estación de salida fue la historia desde su origen de este transporte en Galicia. La de término, la influencia del ferrocarril sobre la realidad económica, social y cultural de la villa del Louro, aunque también de Vigo, y la importancia que aún tiene. El testimonio de su periplo formativo fue presentado la semana pasada a los padres, expuesto en varias de las aulas del centro.

Fueron cuatro muestras diferentes, resultado de actividades realizadas en ámbitos como plástica, investigación histórica o tecnología. El proyecto comenzó a partir de una iniciativa de un grupo de profesores hace tres años, tras un seminario sobre co-

Además de concluir la representación a escala del andén porriñés, los estudiantes abordaron la relación entre tren y desarrollo industrial

municaciones ferroviarias.

Entonces iniciaron la elaboración de una gran maqueta que representa la estación del tren de O Porriño a principios de la década de los sesenta, en la que no faltan elementos como el puente o el paso a nivel. En todo este tiempo participaron 40 alumnos en su construcción. El rigor histórico lo aportó el profesor Xosé Ramón Iglesias. La técnica y la plástica la pusieron Juan Aguilar, Ton Abalde y Juan Carlos Lago. La continuación a este trabajo se desarrolló este curso, en un amplio programa de ac-

tividades denominado «De viaxe polo tempo en tren».

Así, además de la maqueta, que se muestra de forma permanente, en el IES los padres pudieron conocer los trabajos realizados por los alumnos este año en otros ámbitos, como la relación entre el desarrollo industrial y el ferrocarril, expuesta mediante paneles. También sus habilidades a la hora de hacer pequeñas maquetas relacionadas con el transporte ferroviario.

Diapositivas

El proyecto incluyó también la realización de un montaje de diapositivas, a través de las profesoras Isabel Parreño y Mercedes Bangueses. Estas diapositivas, que muestran diversas instantáneas sobre los trenes, desde imágenes contemporáneas a históricas, están siendo presentadas estos días a los estudiantes de los colegios de la zona.

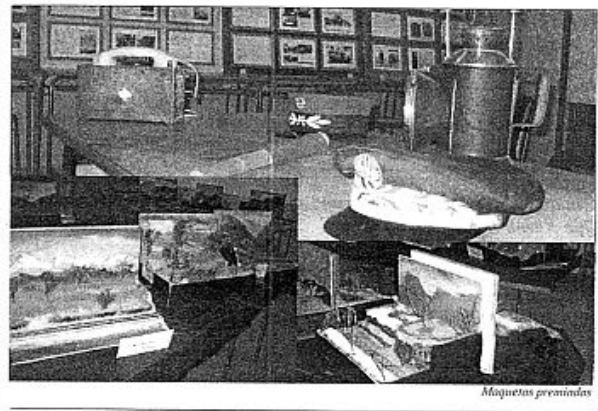
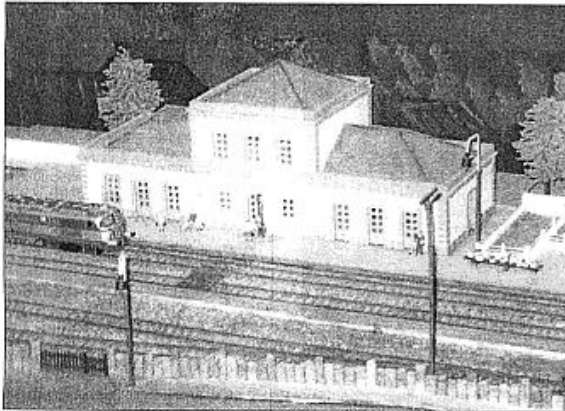
La Voz de Galicia

Xornada de portas abertas no I.E.S. "Pino Manso"

O tren foi o protagonista cunha exposición de maquetas, outra sobre "Ferrocarril e Revolución Industrial" e a participación dos alumnos do instituto Porriñés.

Antón F. Escudé

O I.E.S. "Pino Manso" do Porriño realizou, o pasado día 2 de xuño, unha xornada de portas abertas para dar a coñecer unha pequena parte das actividades que os alumnos fixeron ao longo do curso 2004-2005. Ademais dunha exposición sobre o Quixote, o instituto preparou unha serie temática sobre o mundo do ferrocarril. Esta contiña unha exposición de 40 maquetas pequenas sobre o tren, realizadas polos alumnos de ESO, a exposición "Ferrocarril e Revolución Industrial", e tres maquetas de gran tamaño na que atopamos unha reprodución a escala HO 1/87 da estación do Porriño a principios do século XX.



Maquetas premiadas

Relación de maquetas escollidas

Mellor escea: Sara Fernández Rodríguez (1º ESO-C)
Mellor paisaxe: Mª Elena Represas (1º ESO-A), Helena Minerva Mariño (1º ESO-A), Antón Puga (1º ESO-A), e Noelia Vidal (1º ESO-A).
Mellor acbado: Brian Alonso (3º ESO-B), Daniel Espantoso (3º ESO-B) e Andrés Fernández (3º ESO-B).
Maqueta máis orixinal: Caterina Carrera (1º ESO-A).
Accesit: Miguel Ángel Pérez (1º ESO-C).



Á. P.

El Galaico Expreso acerca a O Porriño la historia del tren

■ Los porriñeses tuvieron ayer la oportunidad de conocer el tren histórico Galaico Expreso, que llegó proveniente del Museo do Ferrocarril de Galicia de Monforte de Lemos gracias a una iniciativa del IES Pino Manso. Estuvo sólo unas

horas, las suficientes para suscitar el interés de numerosas personas. Muchos se acercaron también hasta el instituto para contemplar las maquetas realizadas por los alumnos. Varios de los estudiantes viajaron en el tren desde Monforte.

El tren histórico Galaico Expreso visitó la estación de Porriño

Redacción / PORRIÑO

Los vecinos de Porriño tuvieron ayer la oportunidad de visitar en la estación de ferrocarril, el tren histórico Galaico Expreso que hacía su llegada a las dos y media de la tarde y en el que viajaron desde Monforte los alumnos del instituto Pino Manso, que participaron en el proyecto "Historia do Ferrocarril".

Además, en el instituto se expusieron las maquetas realizadas por los alumnos, los paneles con la historia del ferrocarril Ourense-Vigo, un diaporama sobre el tren y los efectos de la revolución industrial en la comarca.



Los alumnos del I.E.S Pino Manso bajando del Galaico Expreso. / DP