

Elementos del lenguaje gráfico-plástico

Índice

1. Introducción

2. Elementos:

2.1 Punto.

2.2 Línea.

2.3 Plano.

2.4 Textura.

2.5 Luz

2.6 Color.

1. Introducción

El lenguaje plástico utiliza diferentes elementos de expresión para representar las formas, transmitir ideas y sensaciones tanto en el plano como en el espacio. Estos elementos que utilizamos en la representación gráfica sobre una superficie bidimensional, podemos considerarlos como el

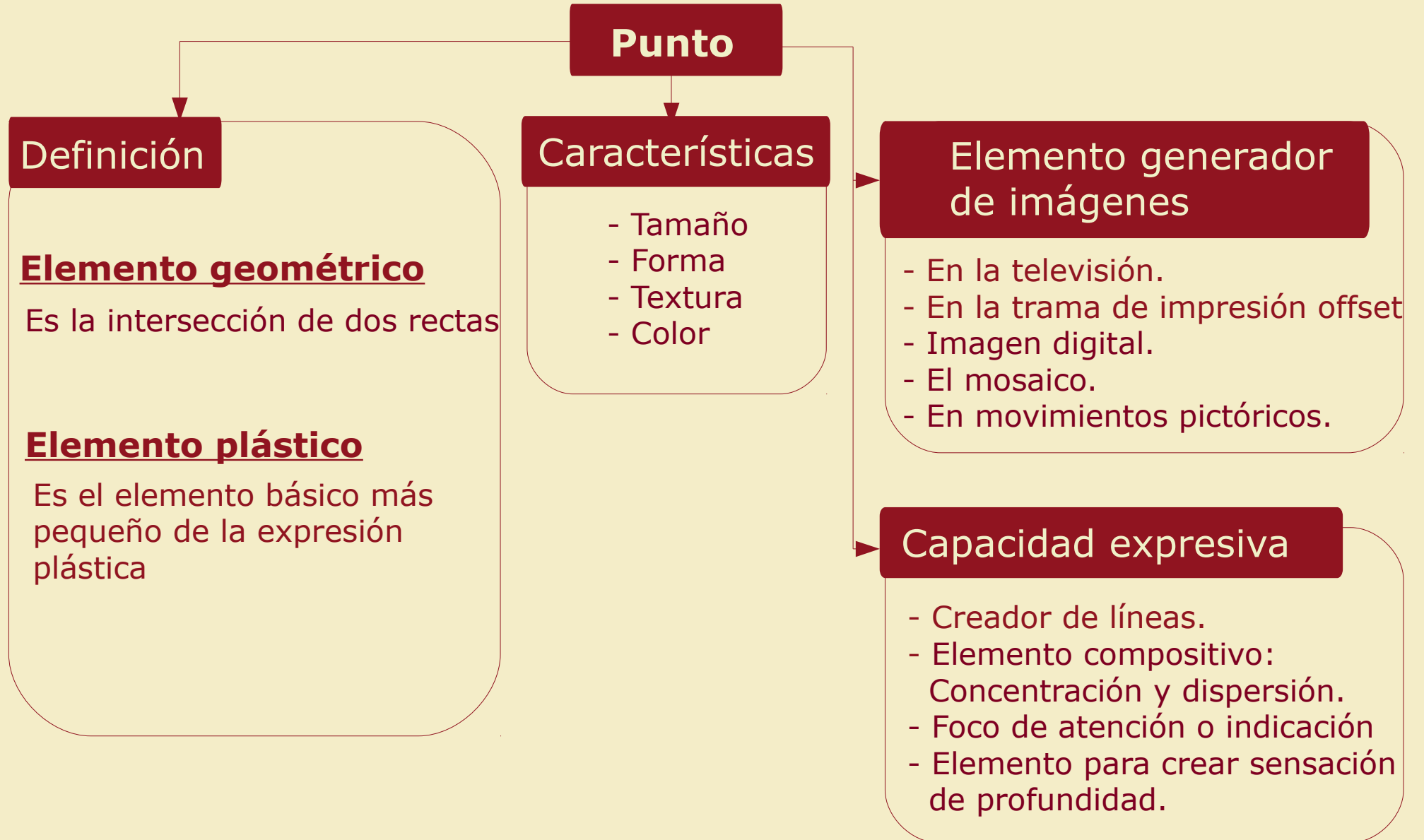
“ALFABETO DEL LENGUAJE GRÁFICO-PLÁSTICO”.

Los elementos básicos son: punto, línea, plano o superficie, textura, luz y color. Cada elemento plástico determina un matiz de expresión diferente y en un orden determinado enriquece el resultado final de la composición.

Para analizar y comprender la estructura total del lenguaje gráfico-plástico es necesario centrarse en los elementos que lo forman, uno por uno, a fin de comprender mejor sus cualidades específicas.

2. Elementos:

2.1 Punto



Punto

Elemento generador de imágenes



Televisión.



Trama de impresión offset



Mosaico.

Detalle de mosaico en la Basílica de Aquileia, Italia

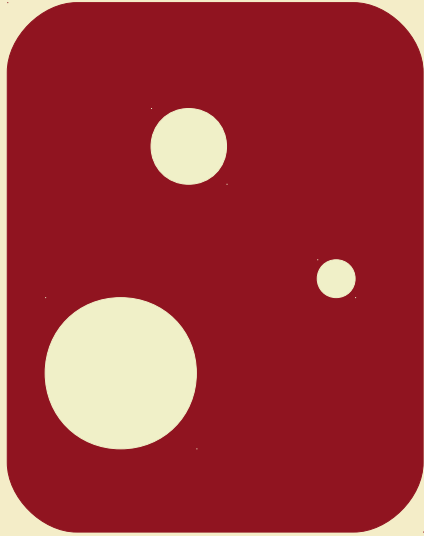
Banco de imágenes INTEF



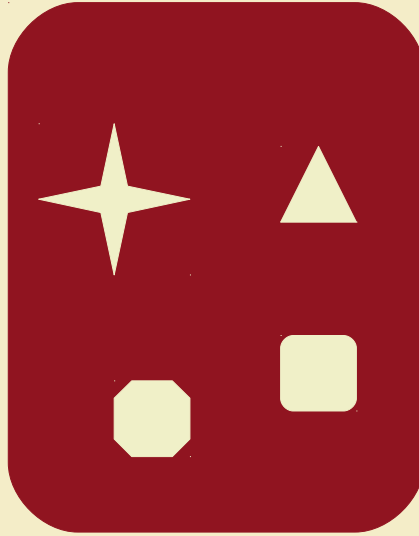
Imagen digital.

Punto

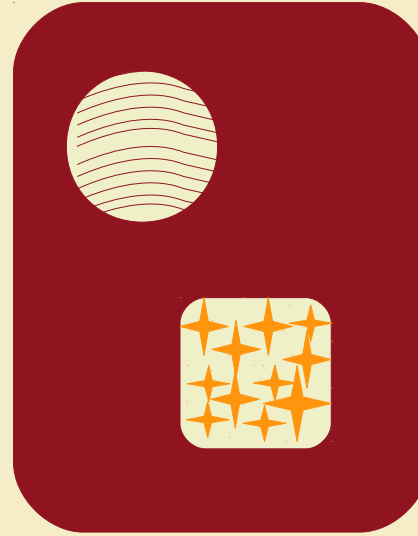
Características



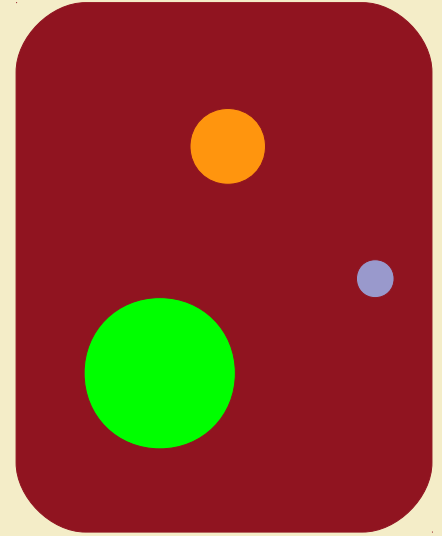
Tamaño



Forma



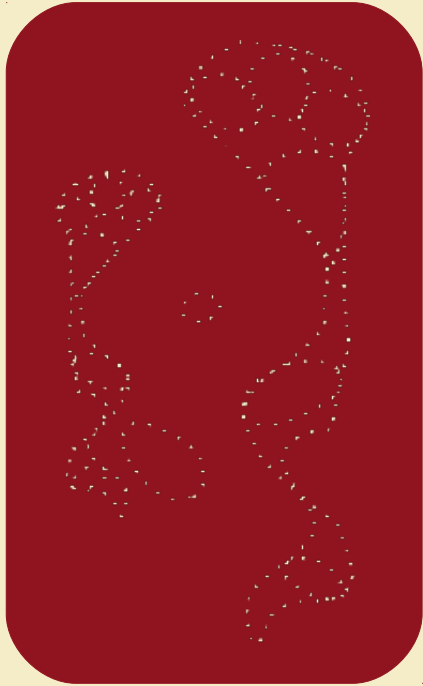
Textura



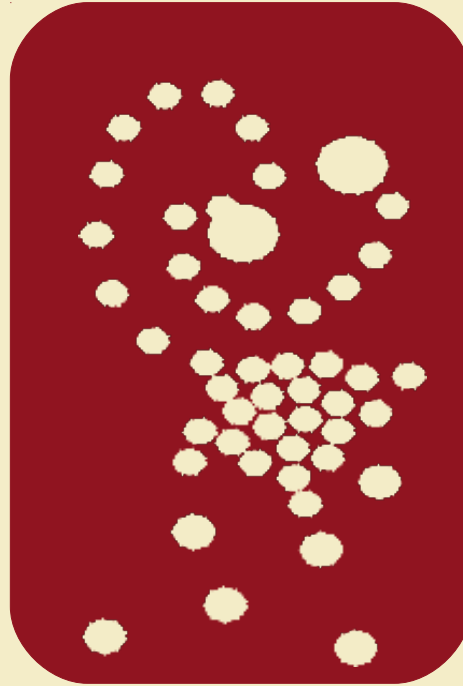
Color

Punto

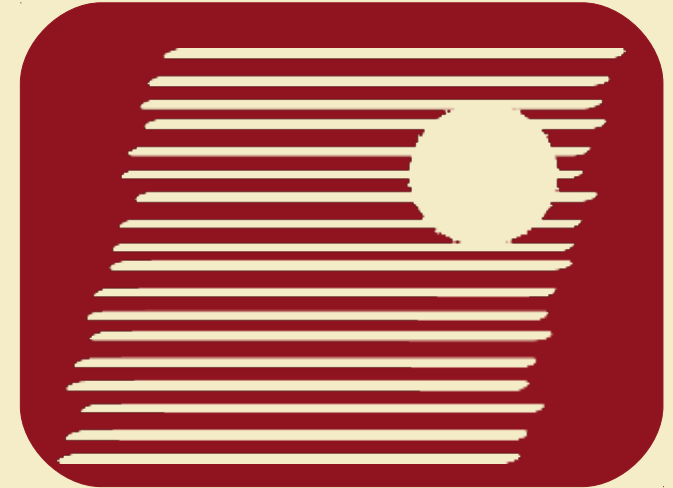
Capacidad expresiva



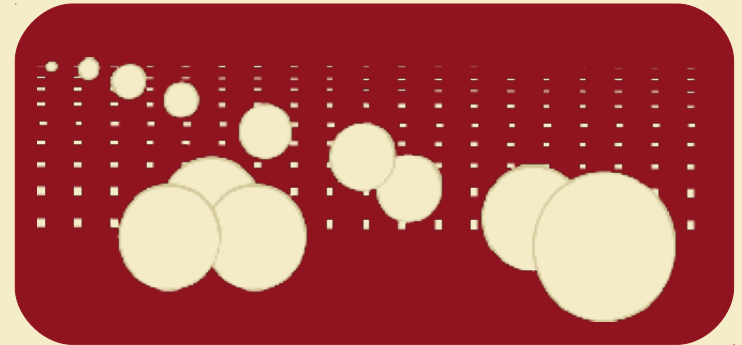
Creador de líneas.



Elemento compositivo:
Concentración y dispersión



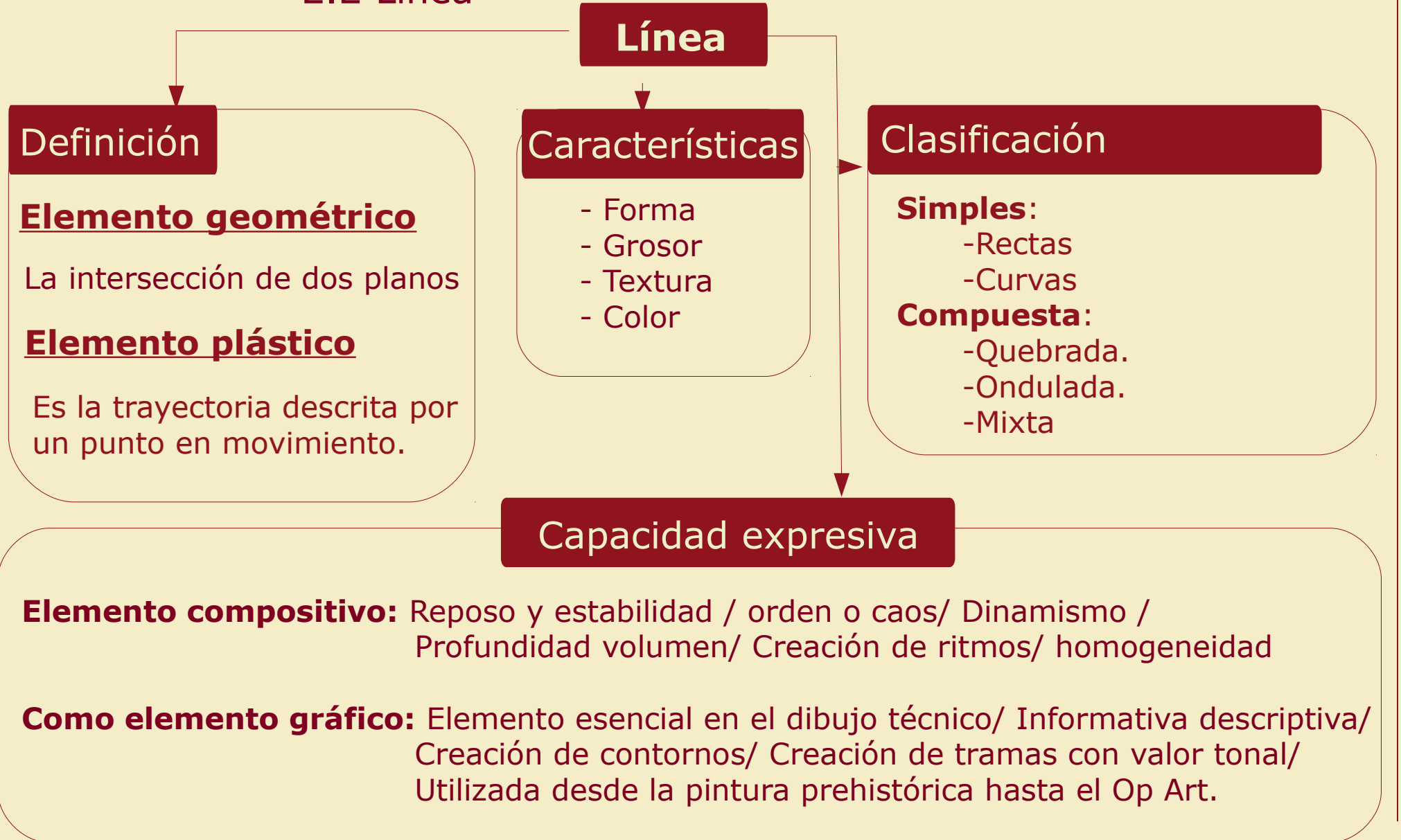
Foco de atención o indicación



Elemento para crear sensación
de profundidad

2. Elementos:

2.2 Línea



Línea

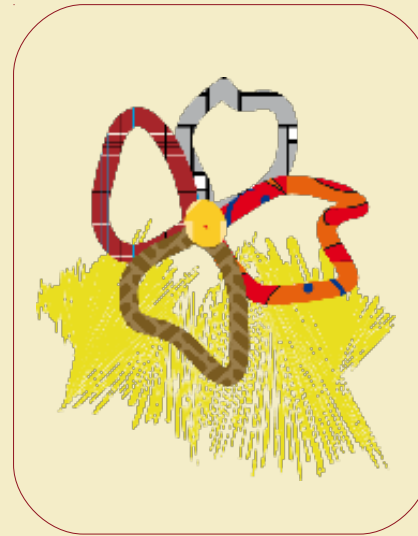
Características



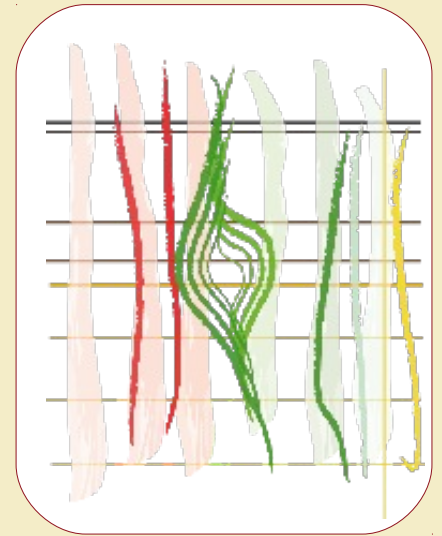
Tamaño



Grosor



Textura



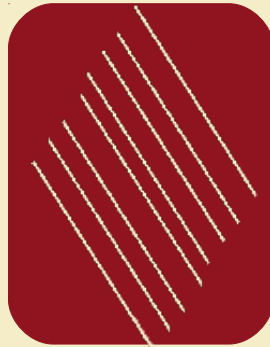
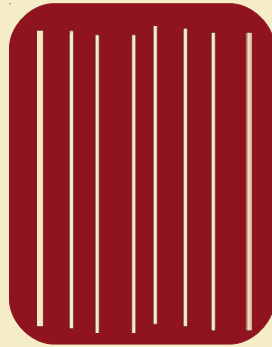
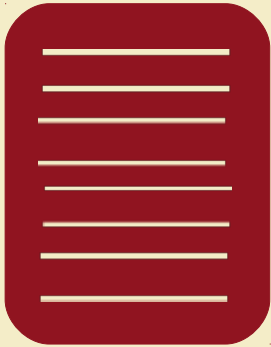
Color

Línea

Clasificación

Simples: Rectas : Trayectoria descrita por un punto que se mueve en una sola dirección.

Curva: Trayectoria de un punto que se mueve en varias direcciones.

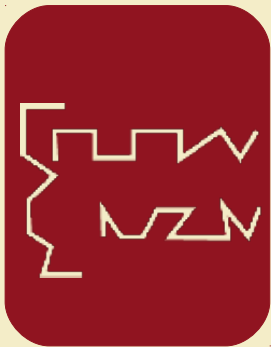


Rectas: Horizontal / Vertical / Oblicua



Curvas

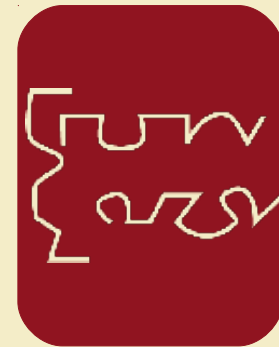
Compuesta: Formadas por varias simples



Quebrada.



Ondulada.

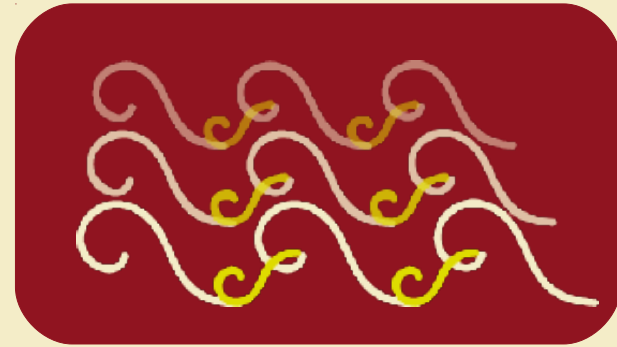
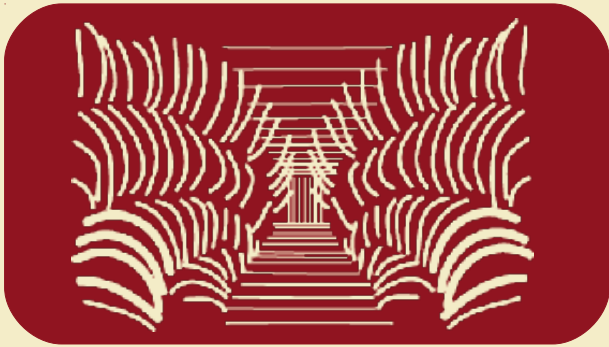


Mixta

Línea

Capacidad expresiva

Elemento compositivo: Reposo y estabilidad / orden o caos/ Dinamismo / Profundidad volumen/ Creación de ritmos/ homogeneidad



Como elemento gráfico: Elemento esencial en el dibujo técnico/ Informativa descriptiva/ Creación de contornos/ Creación de tramas con valor tonal/ Utilizada desde la pintura prehistórica hasta el Op Art.



Cuadro de ratones,
Banco de imágenes INTEF



Pintura rupestre, Cueva Morella, Castellón. Banco de imágenes INTEF

2. Elementos:

2.3 Plano

Plano

Definición

Elemento geométrico

La línea recta se desplaza en una sola dirección originando una superficie plana.

Elemento plástico

Superficie de dos dimensiones.
El plano se constituye por medio de puntos y líneas. Pueden ser virtuales o materiales

Clasificación del plano como forma

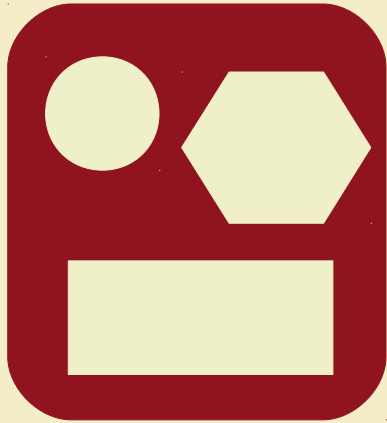
- Geométrico.
- Orgánico.
- Rectilíneo.
- Irregular.
- Manuscrito.
- Accidental.

Funciones del plano

- Crear profundidad
- Expresar tamaño
- Un plano de color delimita formas
- Convierte el plano no pintado en imagen

Plano

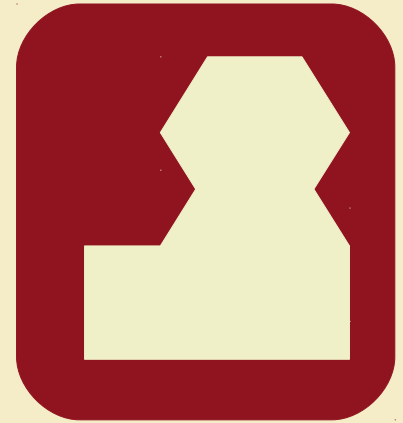
Clasificación del plano como forma



Geométrico.



Orgánico.



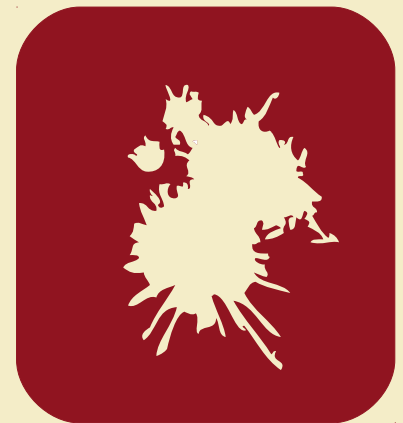
Rectilíneo.



Irregular.



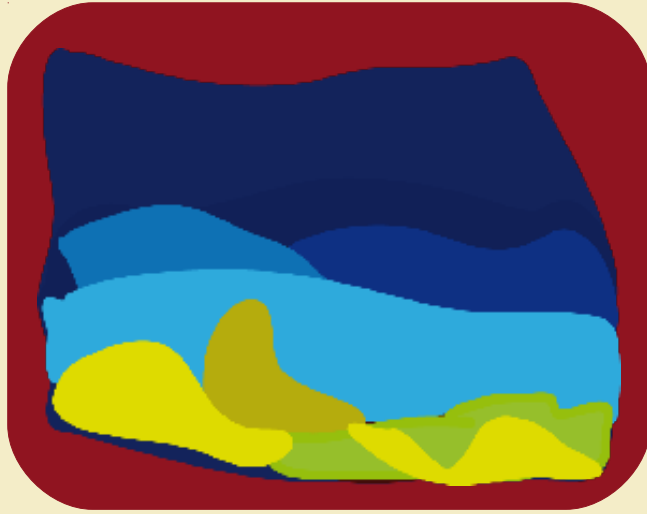
Manuscrito.



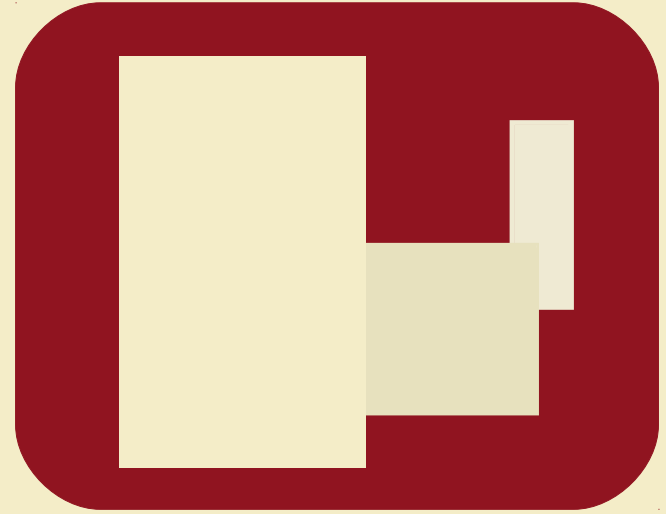
Accidental.

Plano

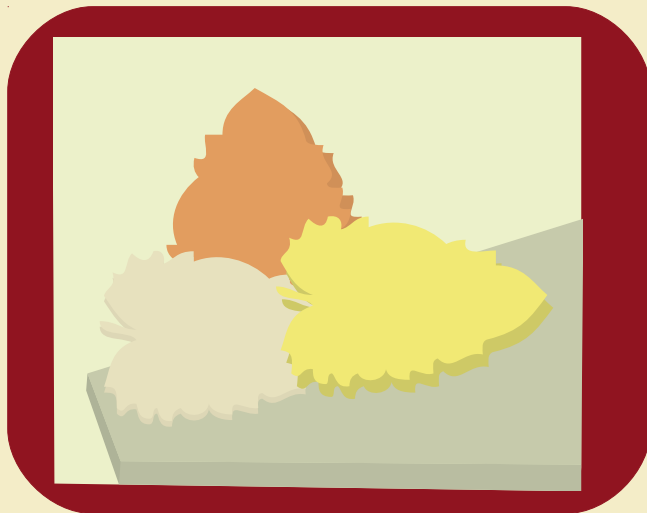
Funciones del plano



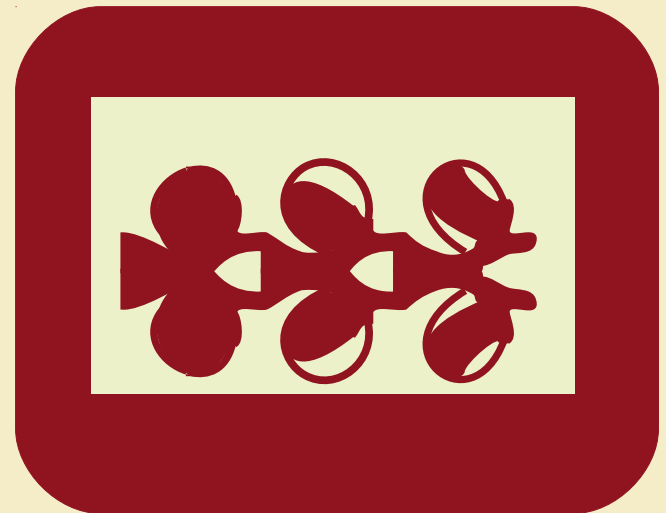
Crear profundidad



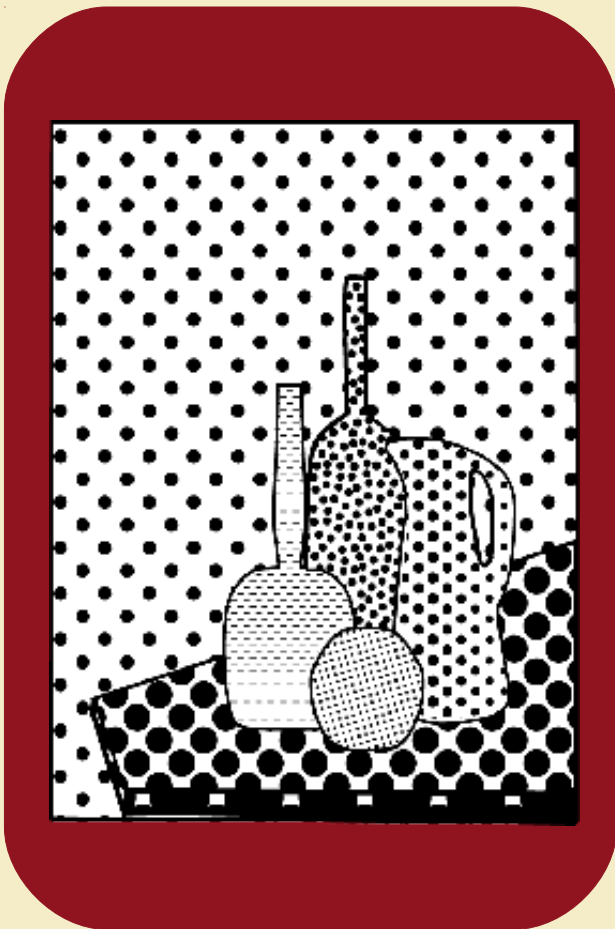
Expresar tamaño



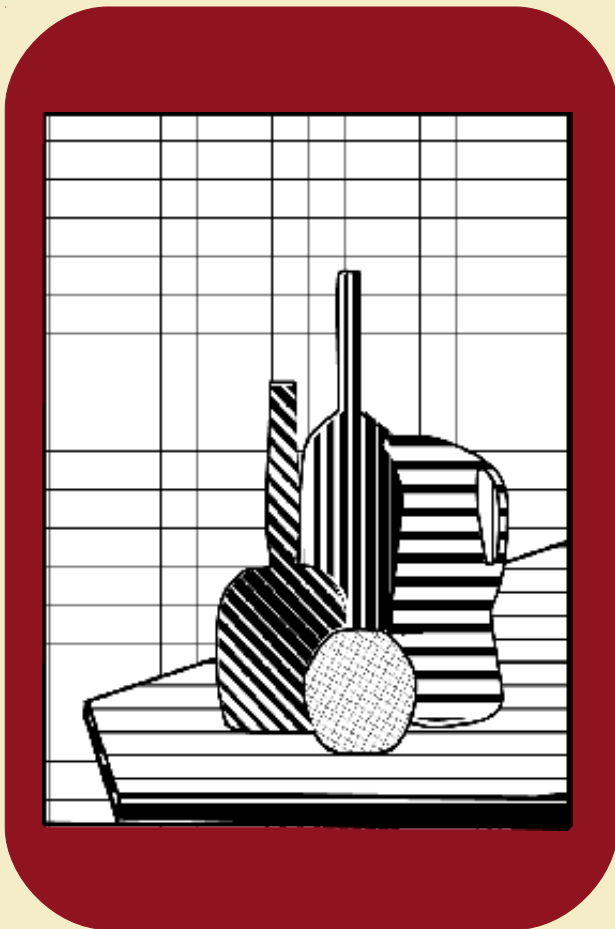
Un plano de color delimita formas



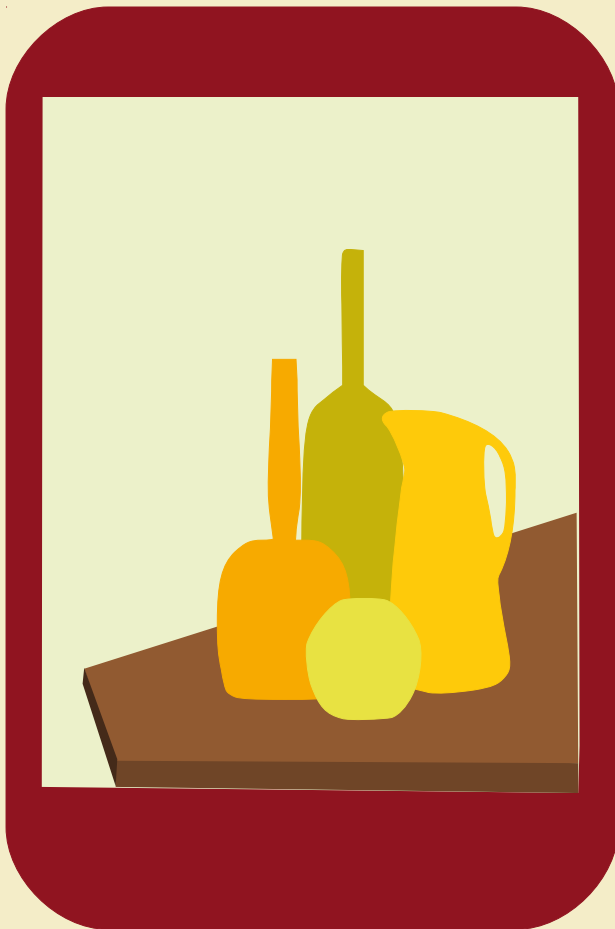
Convierte el plano no pintado en imagen



Punto



Línea



Plano

2. Elementos:

2.4 Textura

Textura

Definición

Es la capa externa que reviste los cuerpos tanto naturales como manufacturados por el hombre

Clasificación

1ª Clasificación:

- Naturales:** Son las que se encuentran en la naturaleza.
- Artificiales:** Las generadas mediante un proceso de manufacturación.

2ª Clasificación:

- Visuales:** Son las que solo se perciben por la vista. Son estrictamente bidimensionales.
- Táctiles:** Son las que se pueden percibir por medio del tacto.

Texturas

1ª Clasificación:



Naturales

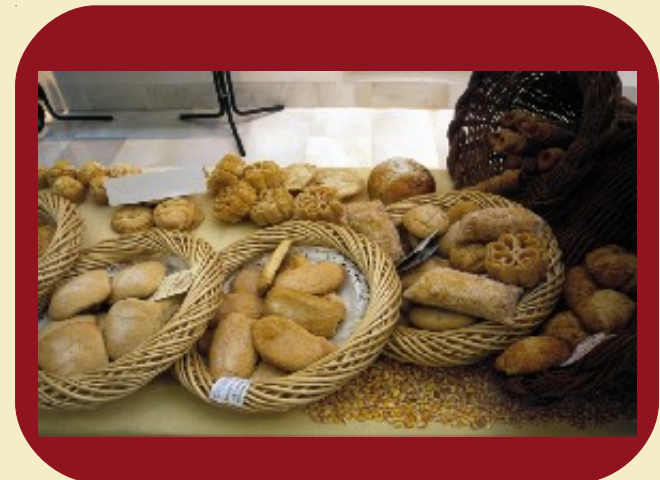


Artificiales

2ª Clasificación:



Visuales



Táctiles

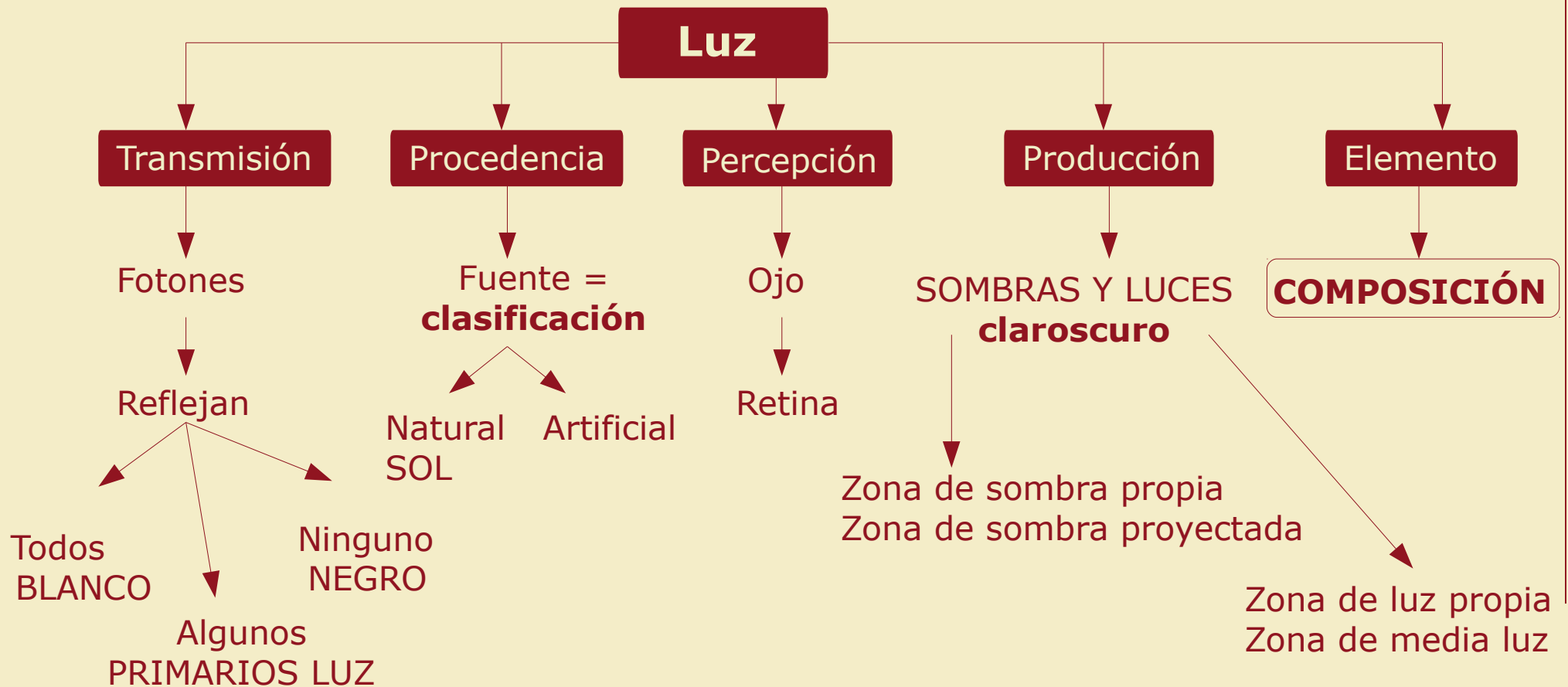
2. Elementos:

2.5 Luz y volumen

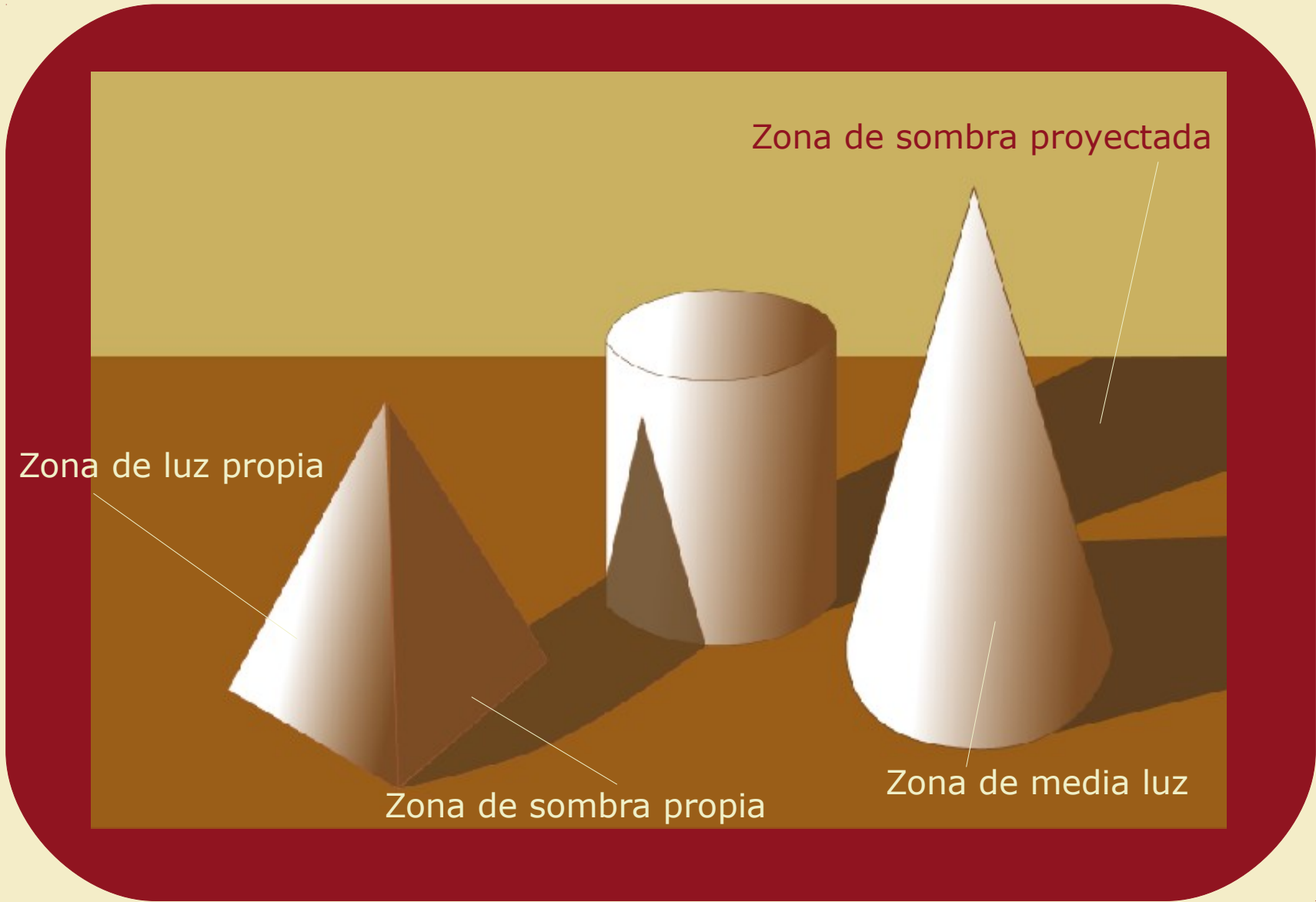
Definición

Se llama luz (del latín lux, lucis) a la parte de la radiación electromagnética que puede ser percibida por el ojo humano.

Toda manifestación lumínica queda relegada al color como expresión de la luz. Sin embargo, la luz es fundamental en la creación de ambientes, centro de atención, en las formas e imágenes y sensaciones



Luz y volumen



2. Elementos:

2.5 Luz y volumen

Luz

Claves tonales

Es el nivel de claridad, contraste y oscuridad de una composición.

- ▶ **Clave tonal alta.**
Luminosidad suave y de tonos claros.
- ▶ **Clave tonal baja.**
Poca iluminación, tonos oscuros y contornos difuminados.
- ▶ **Clave tonal contrastada.**
Iluminación fuerte, tonos claros y oscuros muy marcados, con contornos nítidos.

Cualidades de la luz

Dirección

- ▶ **Luz frontal**
La luz se sitúa delante del objeto.
- ▶ **Luz Lateral**
La luz se sitúa a un lado del objeto.
- ▶ **Luz cenital**
La luz incide perpendicular y desde abajo.
- ▶ **Luz contraluz**
La luz se sitúa detrás del objeto.

Calidad e intensidad

- ▶ **Luz dura**
procede de un foco intenso de luz o del sol en un día despejado.
- ▶ **Luz suave o difusa**
Procede de una fuente luminosa extensa y tamizada.

2.5 Luz y volumen

Claves tonales



Clave tonal alta



Clave tonal baja



Clave tonal contrastada

2.5 Luz y volumen

Cualidades de la luz Dirección



Luz frontal



Luz lateral



Luz cenital



Luz contraluz

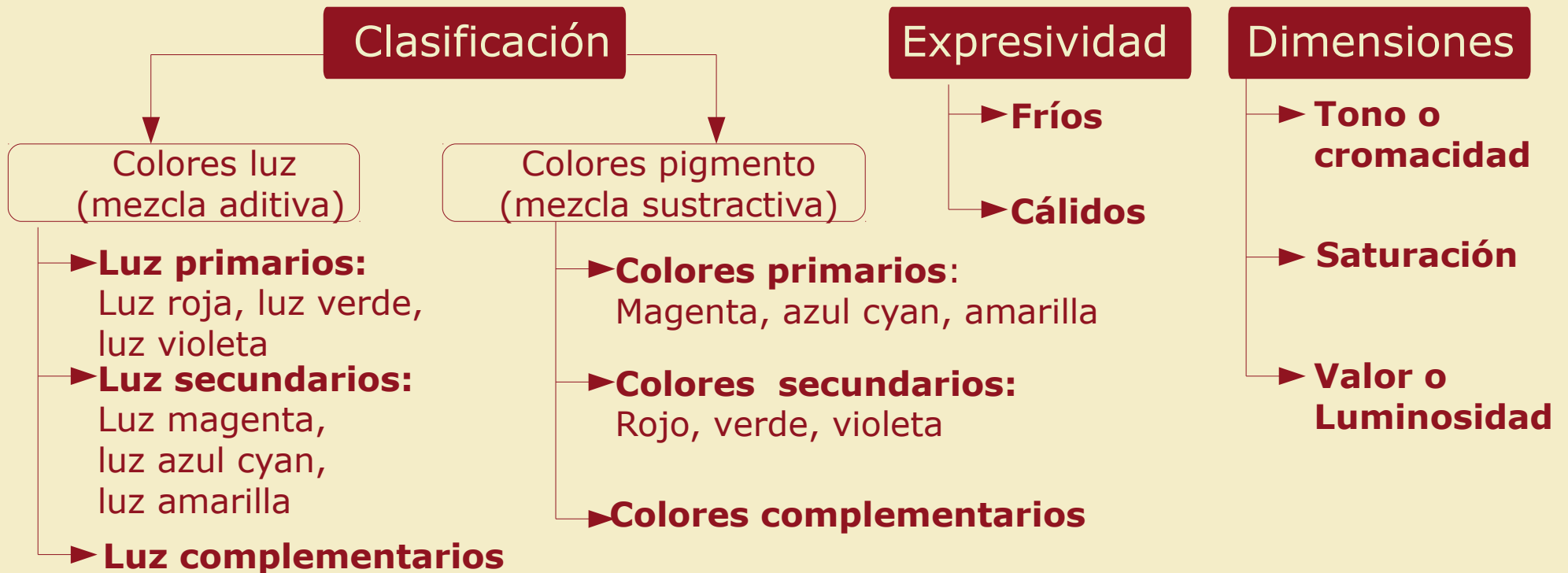
2. Elementos:

2.6 El color

Definición

El color, según Sir Isaac Newton, es una sensación que se produce en respuesta a una estimulación nerviosa del ojo, causada por una longitud de onda luminosa.

Podemos afirmar que donde hay luz, hay color. La percepción de la forma, de la profundidad o del claroscuro está ligada a la percepción del color. Éste define las formas y los contornos de los objetos, completa la caracterización de las superficies, comunica sentimientos, evoca sensaciones y estados de ánimo.

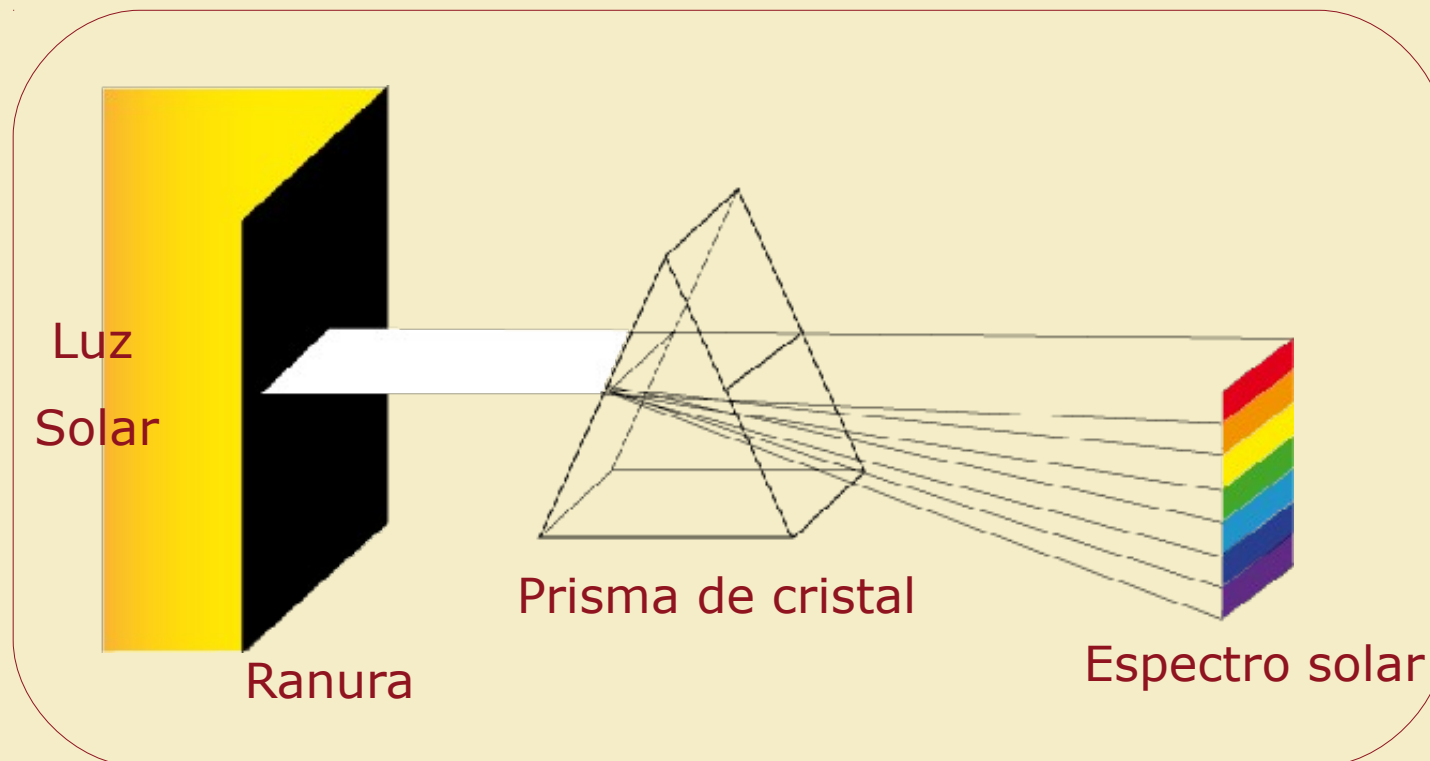


2.6 El color

Clasificación

Colores luz (mezcla aditiva)

La mezcla de todas las longitudes de onda nos da la LUZ BLANCA. Si hacemos pasar un rayo de luz blanca por un prisma de vidrio, ésta se descompone en una serie de colores alineados que forman el ESPECTRO CROMÁTICO.



Colores luz (mezcla aditiva)

Colores luz primarios

Son la luz roja, la luz verde y la luz azul violeta.

Surgen de la descomposición de la luz blanca y no se pueden obtener mezclando diferentes luces.

Colores luz secundarios

Resultan de mezclar dos fuentes de luz primarias

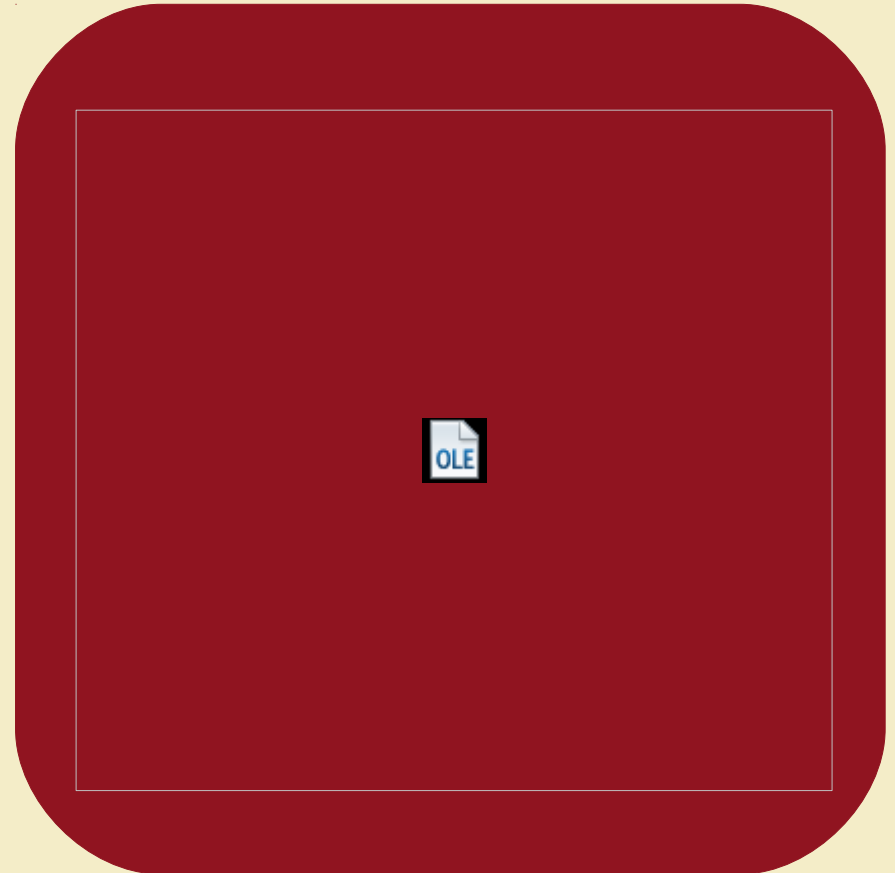
Luz magenta, luz amarilla y luz azul.

Si mezclamos dos fuentes de luz secundaria obtenemos los terciarios y así, sucesivamente

Colores luz complementarios

Una luz es complementaria de otra cuando al sumarse las dos genera la luz blanca.

LUZ AMARILLA -----LUZ AZUL VIOLETA = (luz ro.+ luz ver) + luz azul violeta

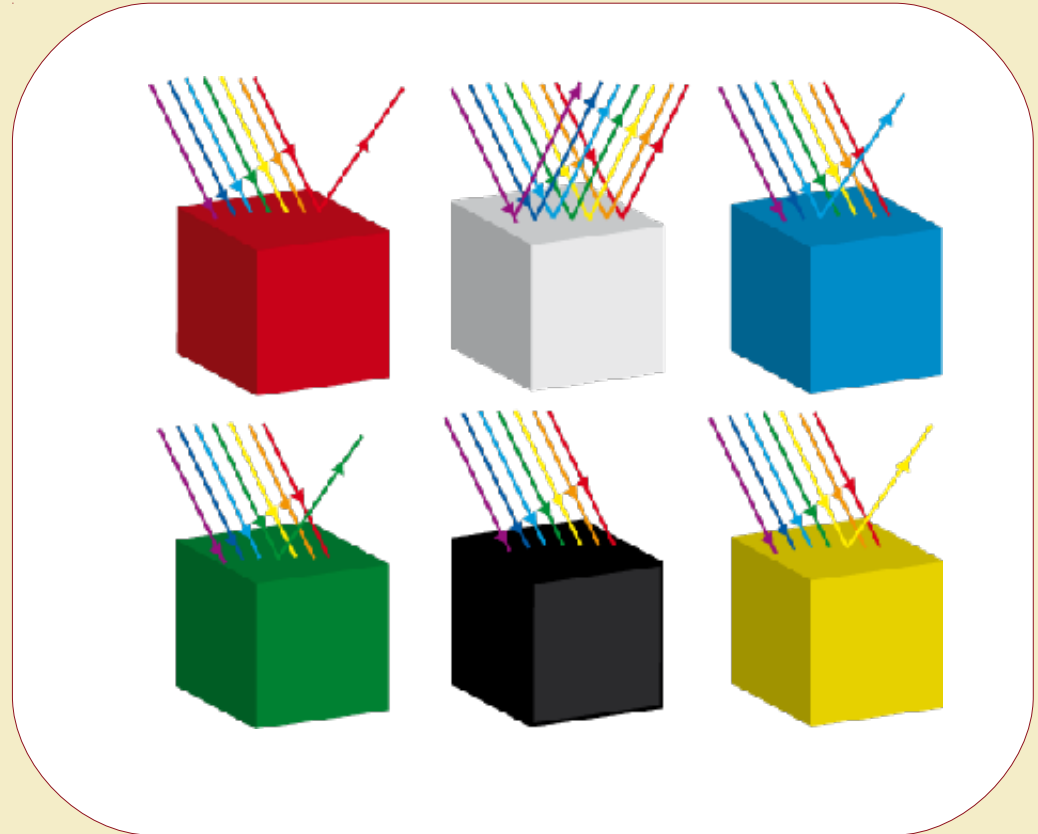


2.6 El color

Colores pigmento (mezcla sustractiva)

Son la característica de todos aquellos desarrollos que como el de la pintura se basan en la utilización de pigmentos y cuerpos sólidos (que no emiten luz sino que la reflejan).

Percibimos que un cuerpo es de un determinado color porque absorbe todas las longitudes de onda menos las correspondientes a ese color.



Colores pigmento (mezcla sustractiva)

Colores pigmento primarios

Son los colores bases de los que obtendremos el resto de colores.

AMARILLO .

AZUL CYAN.

MAGENTA.

La mezcla de los tres colores primarios en la misma proporción generan el NEGRO

Colores pigmento secundarios

Resultan de la mezcla de los primarios.

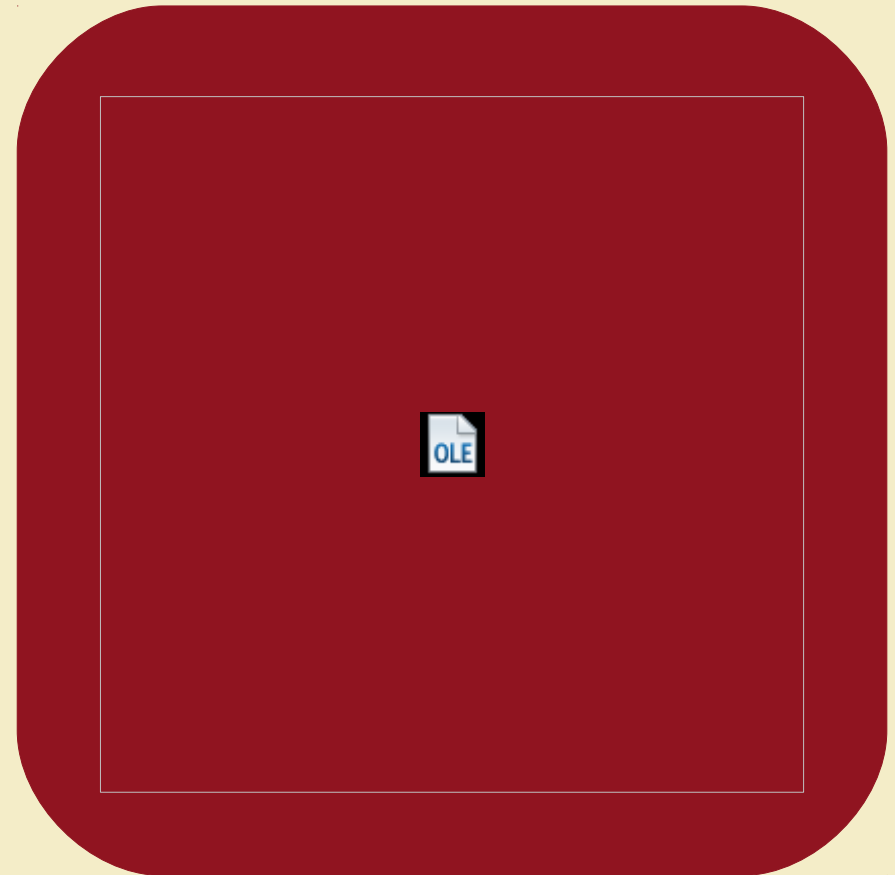
AMARILLO + CYAN = **VERDE.**

AMARILLO + MAGENTA = **ROJO.**

CYAN + MAGENTA = **AZUL VIOLETA**

Colores pigmento complementarios

Dos colores son complementarios cuando al mezclar los en la misma proporción genera el negro. En el círculo cromático estos colores están enfrentados (uno enfrente del otro).



Colores pigmento (mezcla sustractiva)

Círculo cromático



2.6 El color

El color en la imagen digital y en las artes gráficas

Cuando nos referimos al color utilizados en las tecnologías o en los diferentes instrumentos que trabajan con los colores luz tenemos que referirnos a sistema RVA(RGB). Corresponde a los colores luz analizados anteriormente que están basados en el Rojo, Verde y Azul. Cuando hablamos de los colores utilizados por la imprenta, la prensa y las artes gráficas en general estamos hablando de un sistema CMAN (CMYK). Corresponde a los colores pigmento analizados anteriormente que están basados en el Magenta, Azul, Amarillo y Negro.

2.6 El color

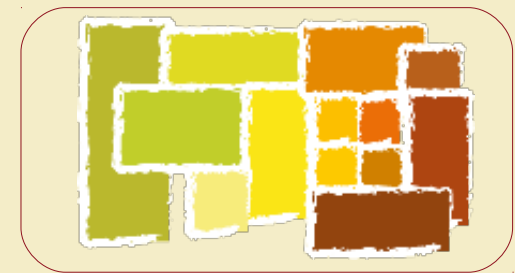
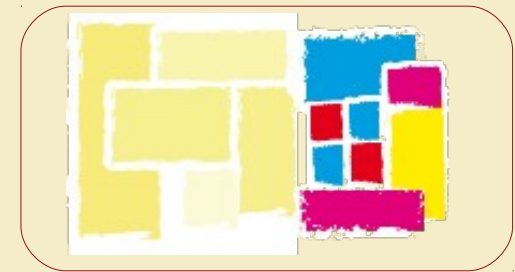
Dimensiones

Son las características que nos van a permitir determinar un color y diferenciar unos de otros. Estas características son:

Tono o cromacidad: Es la característica que nos permite definir cada uno de los colores: verde, rojo, amarillo etc.

Saturación: Es el grado de pureza de un color. Esta depende de que no esté mezclado con otros colores y en especial con el blanco.

Luminosidad o valor: Es el grado de luminosidad que percibimos en un color o su condición de claridad y brillantez. El más luminoso es el amarillo mientras que el violeta es el menos luminoso.



2.6 El color

Expresividad

Colores cálidos o calientes :

Aquellos que van desde el amarillo al magenta en el círculo cromático. Los colores cálidos expanden la luz y evocan una sensación de calor, quizás porque nuestra experiencia le atribuye una conexión con el sol, con el fuego y con los metales incandescentes que irradian calor.

Colores fríos:

Aquellos que van del verde al violeta pasando por el azul en el círculo cromático. Los colores fríos absorben la luz y parecen que retroceden. Estos traen a nuestra mente las imágenes del hielo, del agua y de la noche.



Pintura rupestre, Cueva Morella, Castellón
Banco de imágenes INTEF



Fotografía de la escultura: **Barca del sol, Reykjavík, Islandia**
Banco de imágenes INTEF

2.6 El color

Escalas cromáticas y acromáticas

Las escalas pueden ser cromáticas y acromáticas.

Escalas cromáticas: En estas escalas los valores correspondientes al tono se obtienen mezclando los colores puros con el blanco y el negro.



Escalas acromáticas: Es una escala de grises, una modulación continua del blanco al negro.



2.6 El color

Gamas cromáticas

Definimos como **gamas** a aquellas **escalas formadas por gradaciones** que realizan un **paso regular** de un color puro hacia el blanco o el negro; una **serie continua de colores** cálidos o fríos y a una **sucesión de diversos colores** cromáticos.

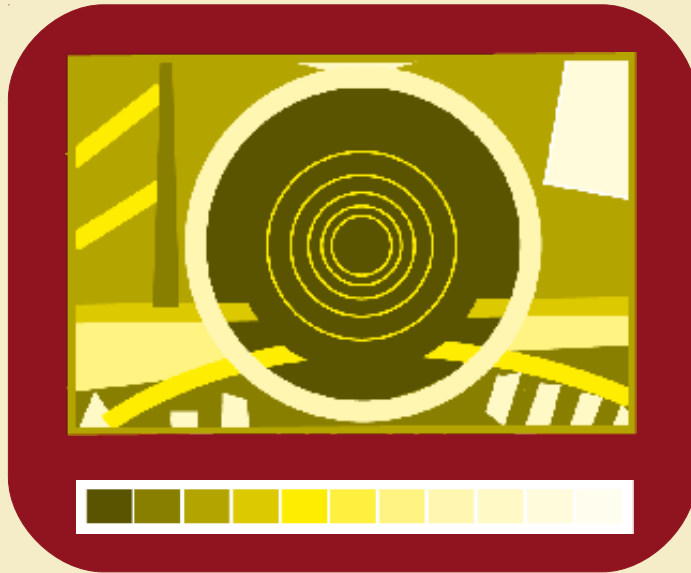
Escalas monocromas: Son aquellas en las que hay un solo color, y se forma con todas las variaciones de este color, bien añadiendo blanco, negro o la mezcla de ambos (gris).

Escalas cromáticas: Estas se distinguen a su vez, en altas, medias y bajas.
Altas, cuando se utilizan las modulaciones del valor y de saturación que contienen mucho blanco.
Medias, cuando se utilizan modulaciones que no se alejan mucho del tono puro saturado del color.
Bajas, cuando se usan las modulaciones de valor y luminosidad que contienen mucho negro.

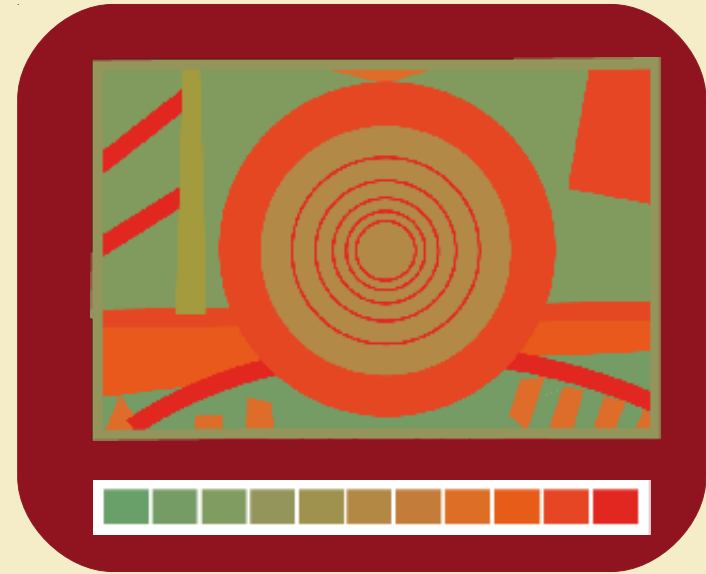
Escala Policroma, aquellas gamas de variaciones de dos o más colores, el mejor ejemplo de este tipo de escala sería el arco iris.

2.6 El color

Gamas cromáticas



monocroma



cromática



policroma

2.6 El color

Armonía cromática

Es la relación equilibrada entre dos o más colores. Está se produce cuando utilizamos en una composición colores cercanos en el circulo cromático.

Contraste cromático

Es el efecto óptico que se produce cuando se ven a la vez los colores que no tienen nada en común en una composición. Tipos de contrastes:

Contraste de tonos

Contraste de valor

Contraste de saturación

Contraste de claro-oscuro

Contraste de temperatura (frío-cálido)

Contraste simultáneo

Contraste entre complementarios.



Contraste de tonos

2.6 El color

Simbolismo del color

El color tiene con frecuencia un significado simbólico. Esto es se ha venido utilizando para representar algo de una forma más directa y simple. El significado simbólico de los colores no tiene un valor universal porque cada cultura establece el suyo en base a sus tradiciones y puede variar de un país a otro y variar con el tiempo. Según nuestra cultura podemos establecer las siguientes relaciones:

<http://www.mariaclaudiacortes.com/>

Color	Simbología
Rojo	Amor, pasión, vigor, calor ---- peligro.
Naranja	Calor, vida, pureza.
Amarillo	Potencia, oro, ciencia, riqueza.
Marrón	Humildad, origen.
Verde	Verdad, regeneración, fe, esperanza.
Azul	Sabiduría, inteligencia, infinito (espacio lejanía).
Violeta	Dignidad, penitencia.
Blanco	Pureza, inocencia, virtud, castidad.
Negro	Muerte, duelo, seriedad y oficialidad.

Webquest

Elementos del lenguaje gráfico-plástico: punto, línea, plano y textura.

<https://sites.google.com/site/puntolineaplanoytextura/>

Elementos del lenguaje gráfico-plástico: luz y color.

<https://sites.google.com/site/elementoluzycolor/>

Bibliografía

- Brusatin, Manlio: *Historia de los colores*, Paidós D.L., Barcelona, 1997.
- Gage, John: *Color y cultura la práctica y el significado del color de la antigüedad a la abstracción*, Siruela, Madrid, 1997.
- Moreno Rivero, Teresa: *El color historia, teoría y aplicaciones*, Ariel, Barcelona, 1996.
- Nieto Alcaide Victor: *La luz, simbolo y sistema visual*, Catedra, Madrid, 1989.
- Pawlik, Johannes: *Teoría del color*, Paidós Ibérica, Barcelona, 1999.
- Sanz, Juan Carlos: *El libro del color*, Alianza D.L., Madrid, 1993.
- Sanz Juan Carlos: *El lenguaje del color*, Blume, Barcelona, 1982.
- Sontag, Susan 1933-: *Sobre la fotografía*, Edhasa, Barcelona, 1996.
- Tornquist Jorrit: *Color y luz: teoría y práctica*, Gustavo gili, Madrid, 2008.
- Varley, Helen: *El gran libro del color*, Blume, Barcelona, 1982.