

Presentación do club

O club Patrulla fluvial nace porque un grupo de alumnado de 3º de ESO está realmente preocupado pola saúde dos ríos da nosa contorna.

O cansazo de ver lixo, contaminación e espazos naturais abandonados, fíxonos poñernos mans á obra e crear un club no que poidamos facer algo útil polo noso medio ambiente. Queremos investigar e actuar para mellorar o ecosistema fluvial que forma parte da nosa vida cotiá xa que é moi importante na nosa bisbarra.

Non queremos facelo en solitario. Pensamos que coa forza dun grupo máis grande podemos conseguir cambios máis importantes. Se ti tamén sentes que é o momento de deixar de mirar para outro lado e empezar a coidar o que é de todos e todas, este club é para ti. Só tes que ter ganas de axudar, non fai falta ser unha persoa experta.

Únete ao club e participa nun proxecto que importa de verdade. En conxunto podemos recuperar espazos naturais, concienciar á comunidade e demostrar que a mocidade ten moito que dicir cando se trata de protexer o planeta. O río está aí, agardando... sumámoste?



Valores do club

Os valores de Patrulla fluvial son a nosa identidade e a base das nosas accións e axúdannos a traballar en conxunto de forma comprometida co medio ambiente.

1. Respecto polo medio ambiente

Actuar conscientemente para reducir a contaminación, promover a reciclaxe e xerar prácticas sostibles.

2. Responsabilidade individual e colectiva

Asumir a responsabilidade individual e colectiva cumprindo cada persoa o seu deber e traballando en conxunto para limpar os ríos e reducir a contaminación.

3. Colaboración e traballo en equipo

Sumar a colaboración de todos e todas para acadar un obxectivo común.

4. Inclusión

Crear un espazo aberto para todas as persoas, sen importar idade, xénero, orixe ou capacidade física.

5. Seguridade

Garantir que todas as actividades se leven a cabo con medidas que protexan a integridade física das persoas voluntarias.

Reglas do club

1. Participar activamente nas actividades programadas.

2. Respetar o material e cumprir as normas de seguridade.

3. Manter unha actitude colaborativa.

4. Seguir as instrucións do equipo coordinador.

5. Coidar e protexer a contorna natural en todo momento.

6. Contar con autorización asinada polas persoas titoras legais.

7. Respetar e tratar por igual a todas as persoas do grupo.

8. Empregar un EPI (equipo de protección individual) adecuado para as actividades que se realicen.

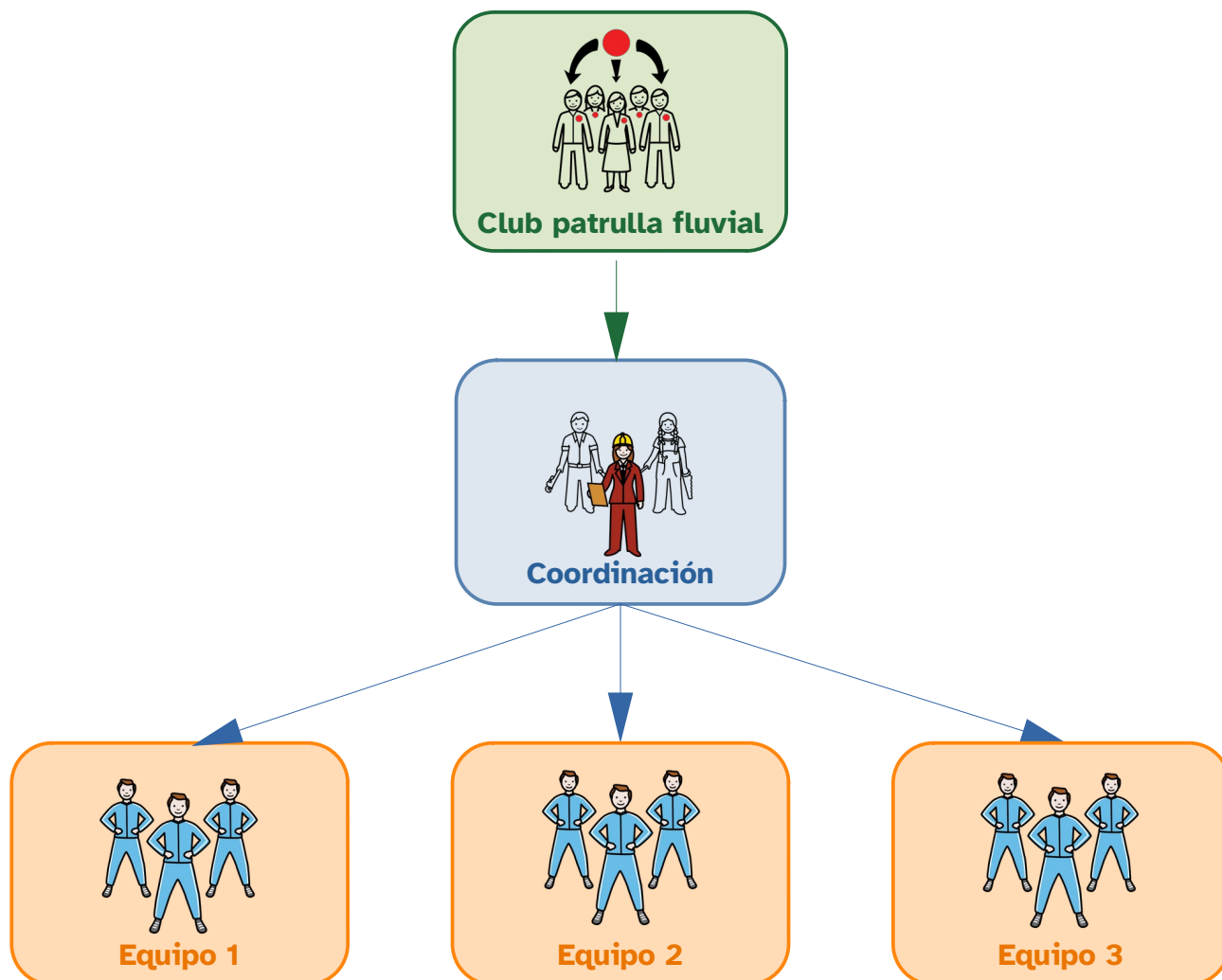
9. Non publicar imaxes de menores sen autorización expresa.

10. Comunicar ao equipo coordinador o achado de residuos perigosos.

Organización interna do club

Organigrama

Para garantir un bo funcionamento do club, establécese a seguinte organización interna:



Funcións da coordinación

O club contará cunha coordinación, elixida polo conxunto do club en votación, que estará formada por tres persoas. A organización encargarse, principalmente, de:

- Establecer o calendario.
- Tratar co equipo directivo do centro.
- Coordinar os equipos.

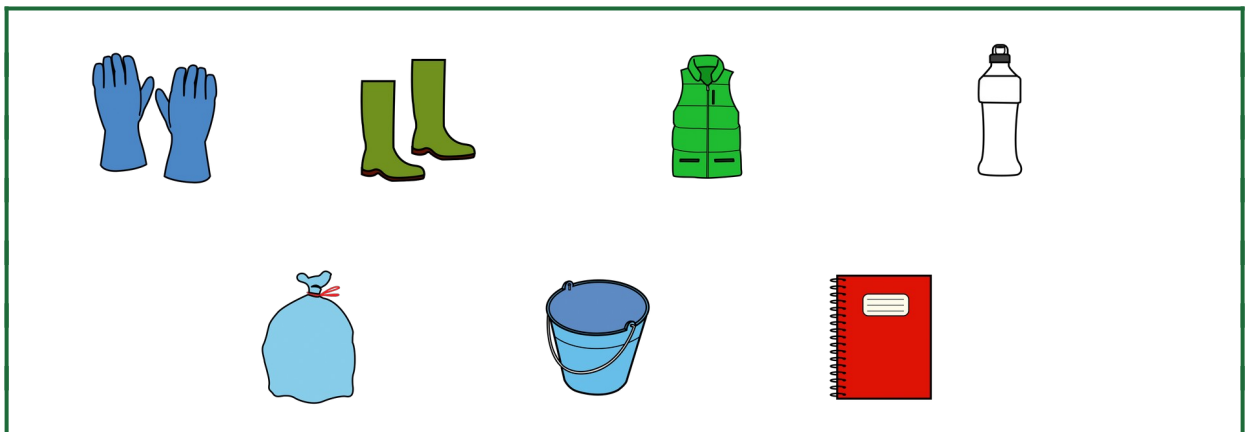
O resto dos integrantes do club organizaranse en equipos. O número de equipos e o número de compoñentes de cada equipo dependerán do número de integrantes totais do club, establecendo unha repartición equitativa.

Proposta de actividades

- Limpezas: saídas ao río para recollida de residuos.
- Formación: sesións de aprendizaxe sobre ecosistemas, seguridade e contorna.
- Taller de reciclaxe:
 - Clasificación dos distintos tipos de residuos para realizar unha reciclaxe diferenciada.
 - Pesado dos residuos para a elaboración de estatísticas.
- Obradoiros sobre biodiversidade.
- Campañas de sensibilización no centro educativo: exposicións de mostras dos residuos atopados, fotografías e vídeos.
- Rexistro e análise de datos sobre o estado do río.

Equipamento necesario

- Luvas de protección
- Botas de auga
- Chaleco reflector
- Botella de auga reutilizable
- Bolsas de lixo biodegradables
- Caldeiros
- Caderno de rexistro.



Calendario

Avaliación	Mes	Actividade	Responsable
1ª avaliación	Setembro	Creación do club	<i>Coordinación</i>
		Formación	<i>Coordinación</i>
	Outubro	Primeira saída ao río	<i>Equipos</i>
	Novembro	Taller de reciclaxe	<i>Responsables de Área</i>
	Decembro	Campaña de sensibilización	<i>Todo o club</i>
2ª avaliación	Xaneiro	Segunda saída ao río	<i>Equipos</i>
	Febreiro	Taller de reciclaxe	<i>Responsables de Área</i>
	Marzo	Campaña de sensibilización	<i>Todo o club</i>
3ª avaliación	Abril	Terceira saída ao río	<i>Equipos</i>
	Maio	Taller de reciclaxe	<i>Responsables de Área</i>
	Xuño	Campaña de sensibilización	<i>Todo o club</i>
		Exposición de materiais	<i>Todo o club</i>
		Presentación de resultados	<i>Coordinación</i>

Documento de compromiso

DOCUMENTO DE COMPROMISO DO CLUB LIMPAR O RÍO

Eu, _____, do curso _____, do centro educativo _____, comprométome a participar e colaborar activamente nas actividades do **Club Limpar o Río**, respectando as normas establecidas e contribuíndo ao coidado do medio ambiente.

Data: ____ de _____ de _____

Sinatura: _____

Carné do club

Todas as persoas integrantes do club terán un carné que as identificará como pertencentes á organización.

Cada persoa integrante é responsable de coidar o carné e de non perdelo.

~~Patrulla fluvial~~	
	Nome:
	Apelidos:
	Curso:
	Socio nº:
	Sinatura