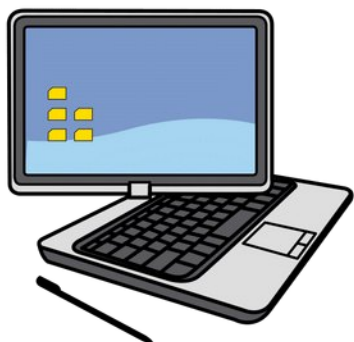


Recoñecendo máquinas



- Como se chama a máquina desta foto?
- Cal é a súa función?
- Coñeces máis máquinas que teñan a mesma función?



- Coñeces o nome desta máquina moi empregada nos nosos fogares?
- Podes imaxinar e exemplificar como se tería que realizar o seu traballo se esta máquina non fose inventada?



- Recoñeces o aparato da imaxe?
- Cal é a principal función para que foi inventado, segundo a túa opinión?
- Actualmente temos estes aparellos moito máis modernos, teñen funcións engadidas aos que foron inventados nun principio?



- Como se chama esta máquina?
- Que usos podemos facer e en que nos pode prestar axuda nas nosas vidas?
- Poderías nomear algunha máquina que teña funcións similares?

Os símbolos pictográficos empregados son propiedade do Goberno de Aragón e foron creados por Sergio Palao para ARASAAC (<http://www.arasaac.org>), que os distribúe baixo Licencia Creative Commons BY-NC-SA



“Recoñecendo máquinas”, do proxecto *cREAgal*, publícase coa [Licenza Creative Commons Recoñecemento Non-comercial Compartir igual 4.0](#)

