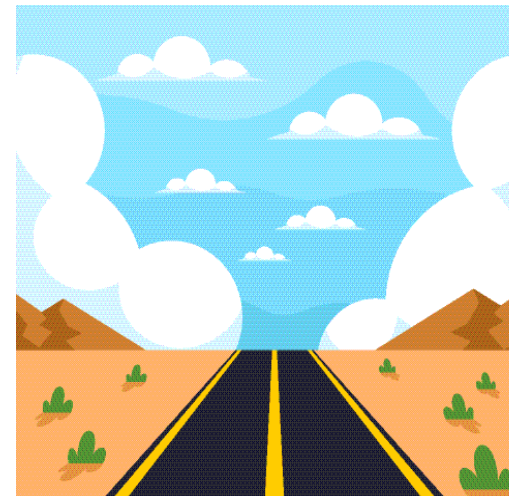
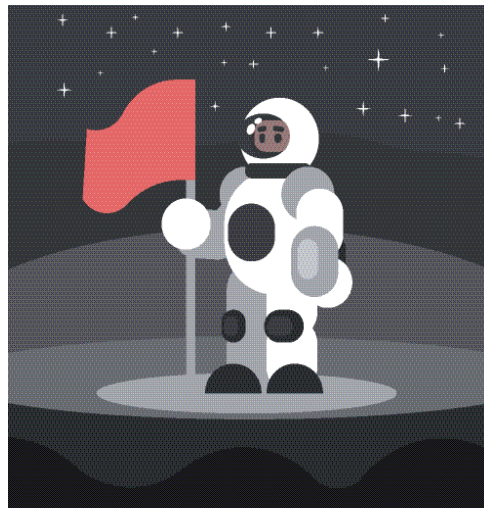
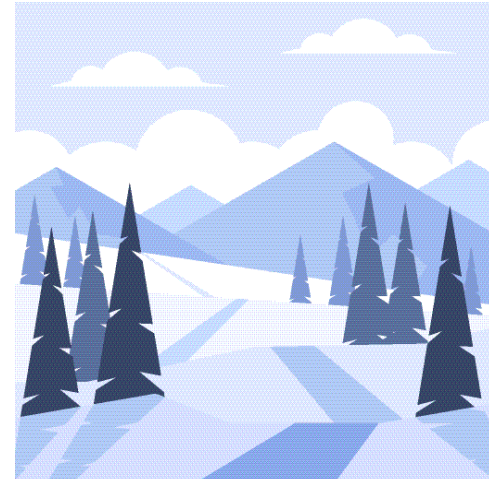


¿De qué paisaje hablamos?

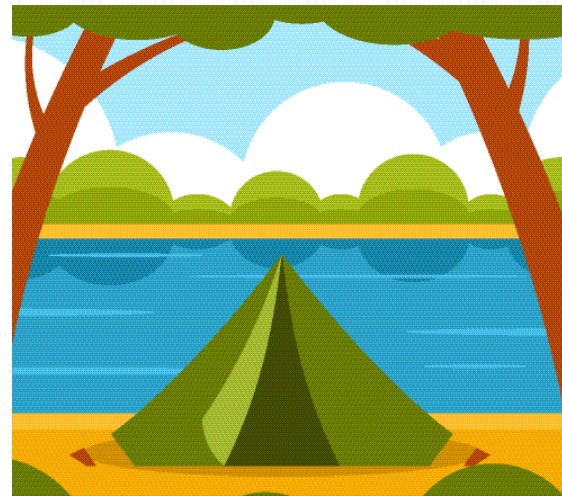
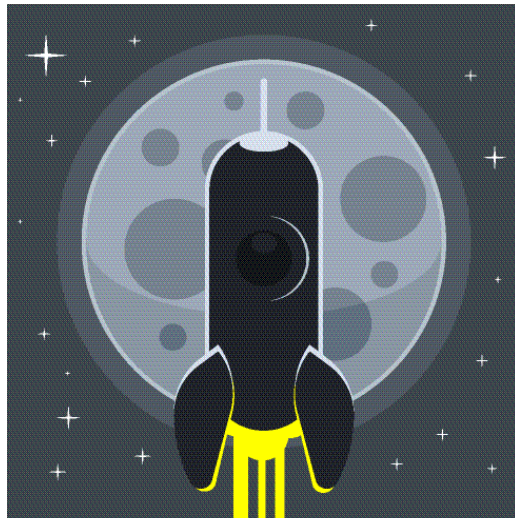
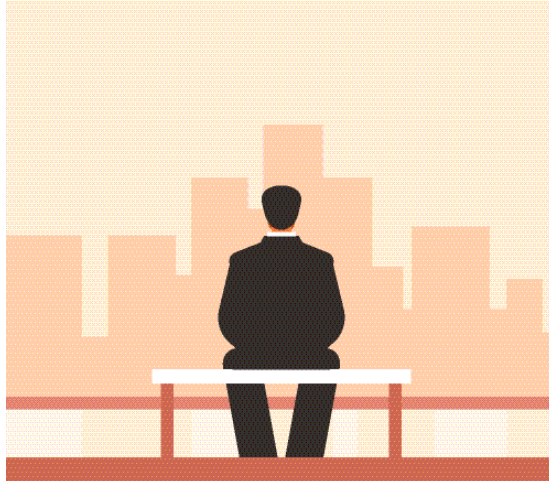
Nuestros paisajes



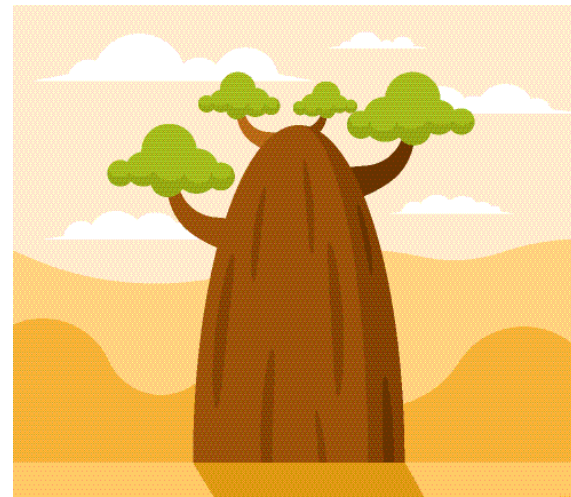
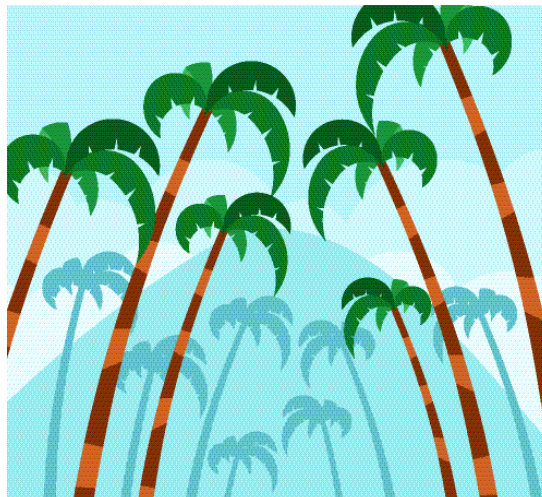
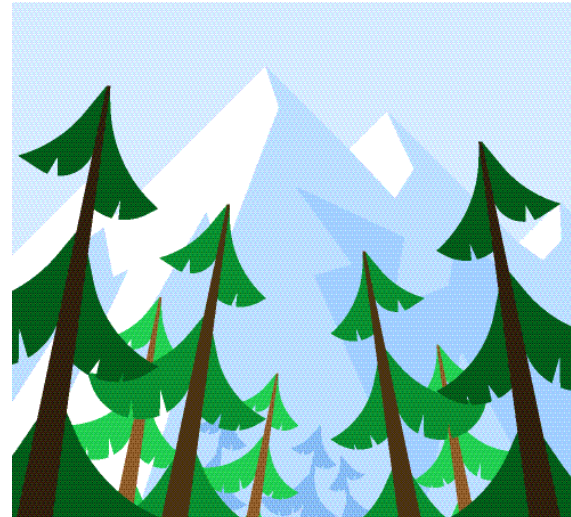
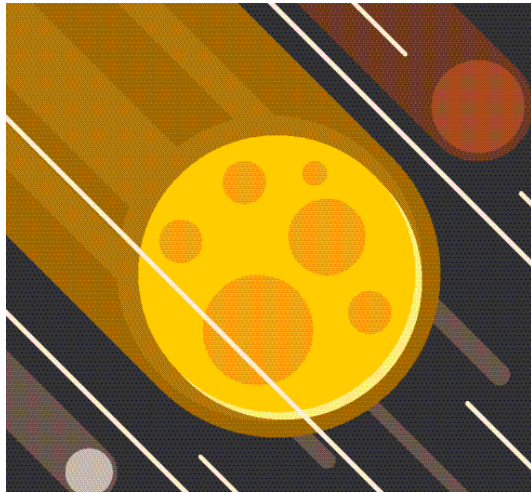
Nuestros paisajes



Nuestros paisajes



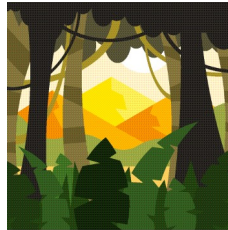
Nuestros paisajes



Nuestros paisajes



Lugar húmedo, debido a la cantidad de vegetación que se encuentra alrededor. El verde que envuelve todos los rincones es de un intenso color brillante, mezclándose con las sombras de los árboles. Al fondo, las montañas nos recuerdan que todos los días sale el sol.



La noche invade el lugar. Podría tratarse de la perfecta ilustración de un cuento de brujas o un granero solitario. La luz del interior invita a pensar que dentro está ocurriendo algo. La luna corona todo el espacio, ocultando su protagonismo tras la edificación.

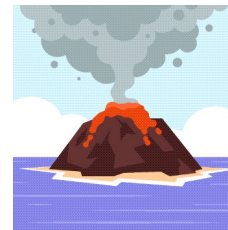


Pese a observar alguna vegetación, no es un rincón muy natural. La carretera ocupa el centro de todas las miradas, y si sigues hacia el horizonte, los edificios se alzan imponiendo su grandeza.

Ni el cielo se pinta de azul.



Representa el origen de las islas. El mar rodeando la tempestad de una erupción. Una montaña embravecida grita al cielo su enfado. Aguas violáceas, tranquilas y resignadas ante el estallido. Es la única imagen que presenta un rojo intenso.



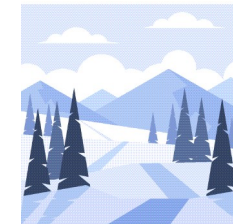
Nuestros paisajes



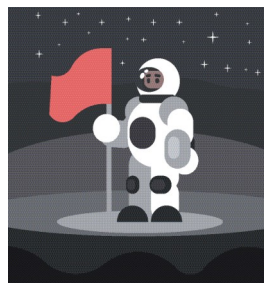
Un paisaje de montaña al lado de un lago. Árboles, probablemente abetos, acompañando el silencio. Es la representación de una acampada. Una hoguera sigue despierta en medio de la noche.



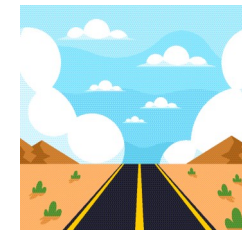
Estampa de invierno. Blancos, grises y azulados se mezclan con un paisaje frío. La sombra de los árboles indica que existe el sol, pero no se observa en el cielo.



Escenario oscuro. La imagen refleja un acto importante para el ser humano, sin embargo, está dotada de una soledad infinita. Oscuridad y estrellas a lo lejos. Una bandera que no pertenece a nadie.



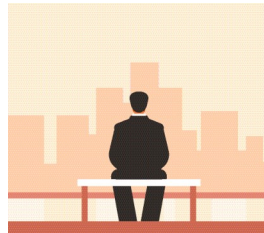
Podría ser el lejano oeste, por la escasez de vegetación y el terreno árido. Cielo con pequeñas nubes danzando. En el centro, de un negro azabache, la carretera divide la imagen en dos.



Nuestros paisajes



Hay muchas formas de entender la soledad. Observar la ciudad, puede ser una de ellas. Un banco, un pensador y un escenario palideciendo



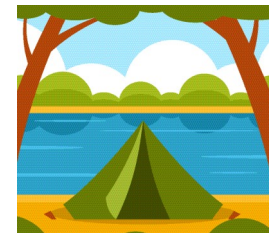
Representa cómo afrontar un reto. La montaña es la gran protagonista, más incluso que el escalador



Escena espacial. Escala de grises. Un planeta oscuro, con cráteres, ocupa el segundo plano. A modo de dardo, sube veloz un cohete



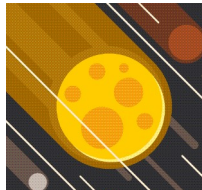
Paisaje diurno. Acampada entre dos árboles: sus troncos se inclinan hasta besar las copas. El mar, un lago o quizás un río duerme en la imagen



Nuestros paisajes



Como si de una carrera se tratase, los planetas se disputan la llegada. Podrían ser meteoritos, o estrellas. Las líneas blancas que los atraviesan generan sensación de movimiento.



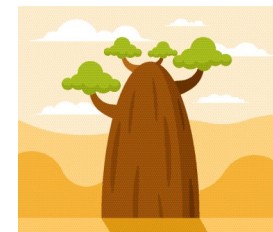
Una montaña nevada al fondo. Cielo despejado. En primer plano, verdes abetos se inclinan en la estampa.



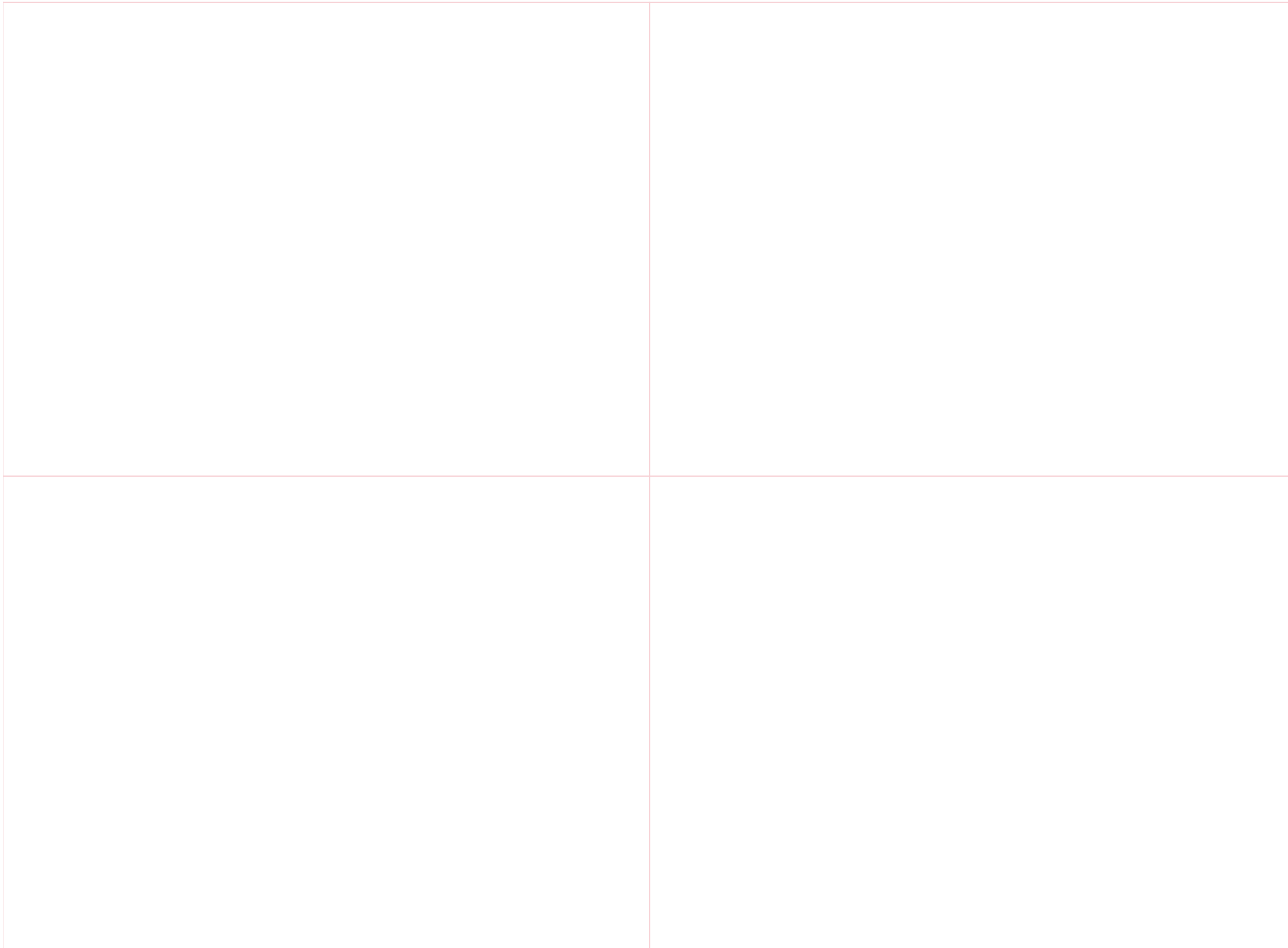
No se ve el mar, tampoco el horizonte. Podría intuirse. Un montón de palmeras protagonizan la imagen: copas verdes y troncos como la piel de un tigre.



Amarillos, marrones, blancos y verde. Un árbol gordito, con cuatro ramas. ¿O será una isla con cuatro árboles? Recuerda a algún paisaje japonés.



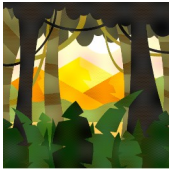





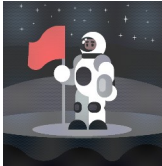
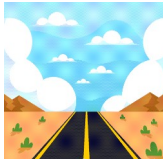



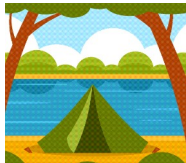
Nuestros paisajes



Licenza Creative Commons Reconocimiento Non-comercial Compartir igual 4.0

Nuestros paisajes

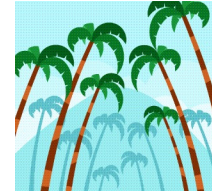
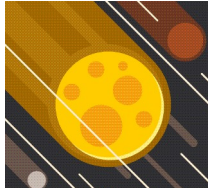


			
Elaboración propia (proyecto cREAgal) derivada de Public Domain Vectors de la obra Selva tropical (CC0). Selva (CC BY-NC-SA)	Elaboración propia (proyecto cREAgal) derivada de Public Domain Vectors de la obra Imágenes prediseñadas de Luna Llena (CC0). Luna llena (CC BY-NC-SA)	Elaboración propia (proyecto cREAgal) derivada de Public Domain Vectors de la obra Carretera asfaltada a la ciudad (CC0). Carretera (CC BY-NC-SA)	Elaboración propia (proyecto cREAgal) derivada de Public Domain Vectors de la obra Selva tropical (CC0). Fase 4 (CC BY-NC-SA)
			
Elaboración propia (proyecto cREAgal) derivada de Public Domain Vectors de la obra Una tienda de campaña y una hoguera (CC0). Tienda de campaña (CC BY-NC-SA)	Elaboración propia (proyecto cREAgal) derivada de Public Domain Vectors de la obra Paisaje invernal en las montañas (CC0). Nieve (CC BY-NC-SA)	Elaboración propia (proyecto cREAgal) derivada de Public Domain Vectors de la obra Astronauta con bandera (CC0). Astronauta (CC BY-NC-SA)	Elaboración propia (proyecto cREAgal) derivada de Public Domain Vectors de la obra Selva tropical (CC0). Fase 4 (CC BY-NC-SA)
			
Elaboración propia (proyecto cREAgal) derivada de Public Domain Vectors de la obra Mujer japonesa con vestimenta tradicional (CC0). Japón (CC BY-NC-SA)	Elaboración propia (proyecto cREAgal) derivada de Public Domain Vectors de la obra Excursionista con mochila (CC0). Excursionista (CC BY-NC-SA)	Elaboración propia (proyecto cREAgal) derivada de Public Domain Vectors de la obra Nave espacial y la Luna (CC0). Nave espacial (CC BY-NC-SA)	Elaboración propia (proyecto cREAgal) derivada de Public Domain Vectors de la obra Tienda junto al río (CC0). Tienda (CC BY-NC-SA)



Licenza Creative Commons Reconocimiento Non-comercial Compartir igual 4.0

Nuestros paisajes



Elaboración propia (proyecto cREAgal)
derivada de [Public Domain Vectors](#) de
la obra [Lluvia de meteoros](#) (CC0).
Meteoros (CC BY-NC-SA)

Elaboración propia (proyecto cREAgal)
derivada de [Public Domain Vectors](#) de
la obra [Bosque de montaña](#) (CC0).
Bosque (CC BY-NC-SA)

Elaboración propia (proyecto cREAgal)
derivada de [Public Domain Vectors](#) de
la obra [Palmeras en el verano](#)(CC0).
Palmeras (CC BY-NC-SA)

Elaboración propia (proyecto cREAgal)
derivada de [Public Domain Vectors](#) de
la obra [Arbol en un desierto](#)(CC0).
Árbol (CC BY-NC-SA)



Licenza Creative Commons Reconocimiento Non-comercial Compartir igual 4.0