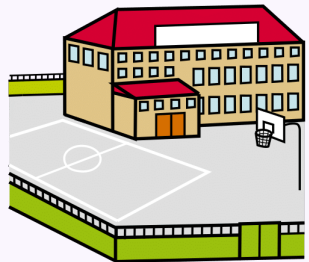
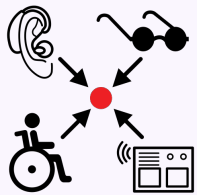


¡CÓMO ESTÁ EL PATIO!

EL RETO

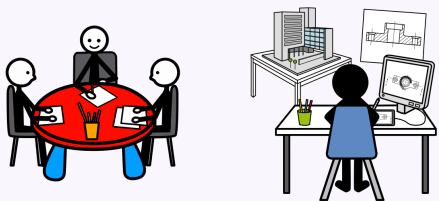


MEJORAR EL PATIO



SITIO PARA TODO EL MUNDO

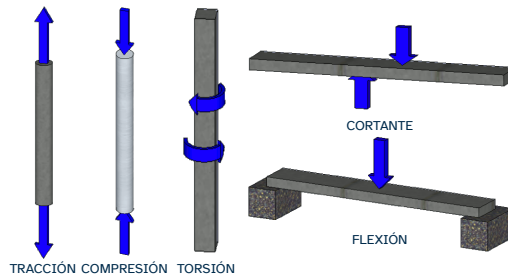
TRABAJO EN EQUIPO



MAQUETAS Y PROTOTIPOS

ESTRUCTURAS

ESFUERZOS

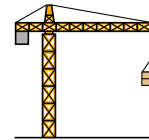


CONDICIONES



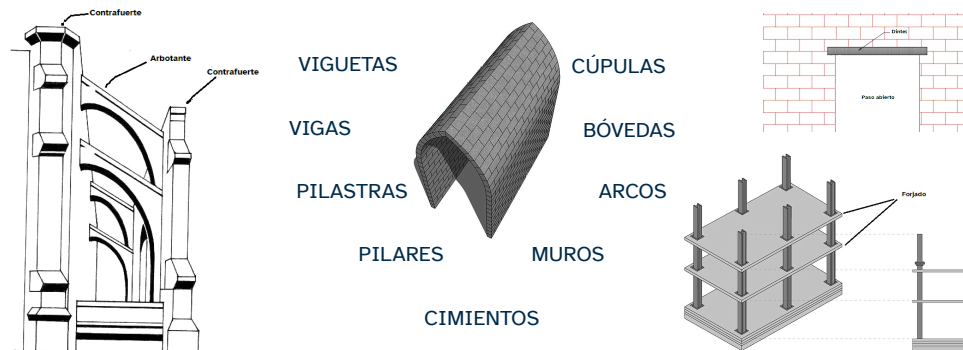
TIPOS DE ESTRUCTURAS

LAMINARES
COLGANTES
TRIANGULADAS
GEODÉSICAS
ENTRAMADAS



TENSEGRÍICAS
ABOVEDADAS
NEUMÁTICAS
MASIVAS
AUTOPORTANTES

ELEMENTOS ESTRUCTURALES



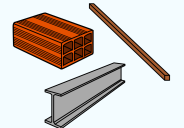
EL PROYECTO

- Análisis del problema
- Investigación
- Selección de ideas
- Diseño y planificación
- Construcción
- Evaluación
- Comunicación y difusión

Herramientas



Materiales



Seguridad



Responsabilidades

