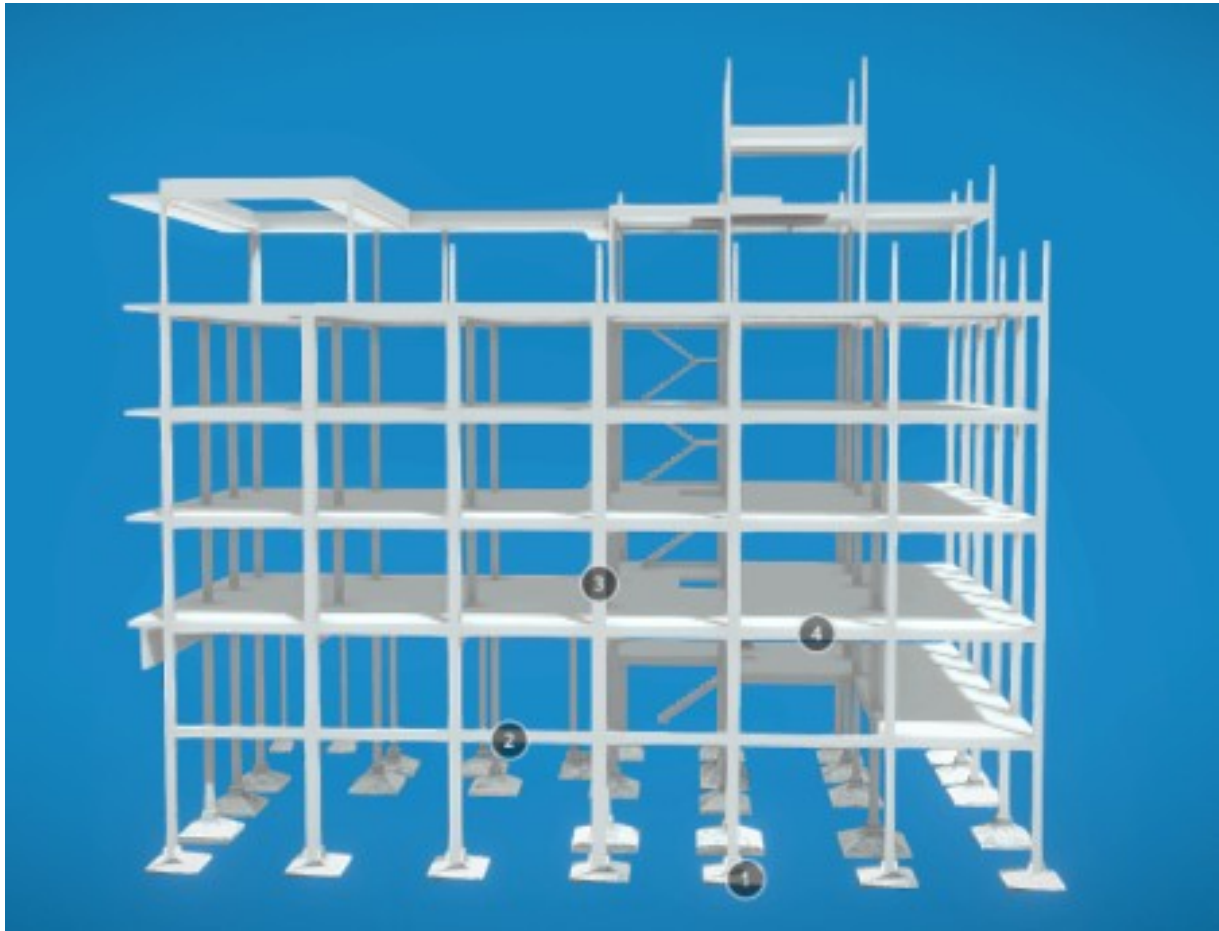




## Elementos estructurales en una catedral gótica

- 1.- Arbotante.
- 2.- Contrafuerte.
- 3.- Arco.
- 4.- Pilastra
- 5.- Dintel



## Elementos estructurales en un edificio en construcción

- 1.- Zapata.
- 2.- Viga.
- 3.- Pilar.
- 4.- Forjado.



“Elementos estructurales”, del proyecto *cREAgal*, se publica con [Licenza Creative Commons Reconocimiento Non-comercial Compartir igual 4.0](https://creativecommons.org/licenses/by-nc-sa/4.0/)