

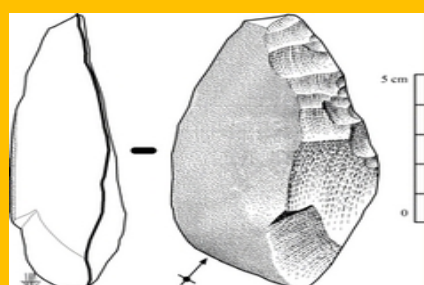
QUE OBXECTOS PODES ATOPAR NOS XACEMENTOS PALEOLÍTICOS?

A cova serve de hábitat e tamén de enterramento.

Poden tamén construír chozas con materiais diversos



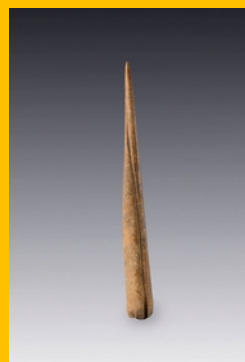
Útiles de pedra tallada



Raederas coas que tratar a carne de caza ou curtir as peles



Lascas e bifaces procedentes da talla de pedras para facer útiles. Con elas dispoñen de un obxecto punzante e cortante



Agullas e punzóns cos que facer vestimentas e calzado coas peles

Enterramentos



Obxectos artísticos de culto ou de uso

Estatuíña feminina



Arte rupestre



Frauta



Propulsores

Útiles de caza e pesca



Azagayas



Arpóns



Punta de frecha

CRÉDITOS DOS RECURSOS:

AUTORÍA	IMAXE
Rosino. Homo floresiensis cave (CC BY-SA)	
Momotarou2012. Dwelling made with mammoth bones (CC BY-SA)	
che. Vestonicka venuse edit (CC BY-SA)	
Edvac. Bifaz do Xacemento paleolítico das Gándaras de Budiño, 2018 (CC BY-SA)	
José-Manuel Benito Álvarez (España) —> Locutus Borg. Bifaz elíptico (CC BY-SA)	
120 / V. Mourre. Reconstitution sepulture Chapelle-aux-Saints (CC BY-SA)	
Hannes Wiedmann. Hohle fels - gänsegeierflöte (CC BY-SA)	
Communication Grotte Chauvet 2. Panneau des chevaux-detail© Patrick Aventurier - Grotte Chauvet 2 Ardèche (CC BY-SA)	
José-Manuel Benito. Raedera (CC BY-SA)	
Opodeldok. ALM 07 Eiszeitfunde2 (CC BY-SA)	
Didier Descouens. Pointe MHNT PRE2010.0.7.2 fond (CC BY-SA)	
Museo Amparo. Punzones de hueso. (CC BY-NC-SA)	
Man. Ministerio de cultura. Arpón magdaleniense. (Licenza de reutilización)	
Traitor. Breton stone age arrowhead (CC BY-SA)	