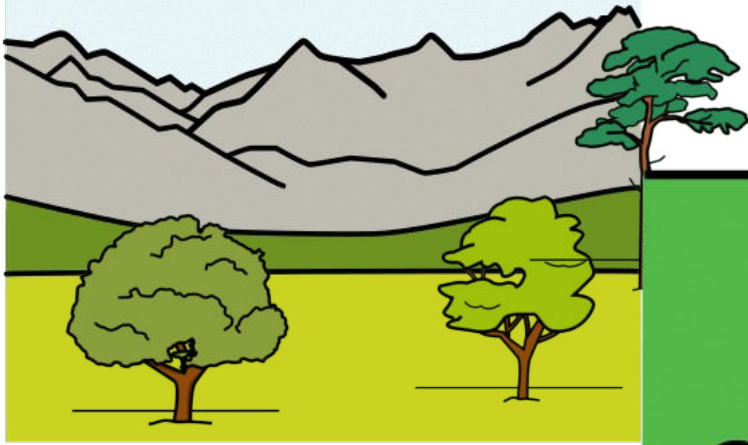
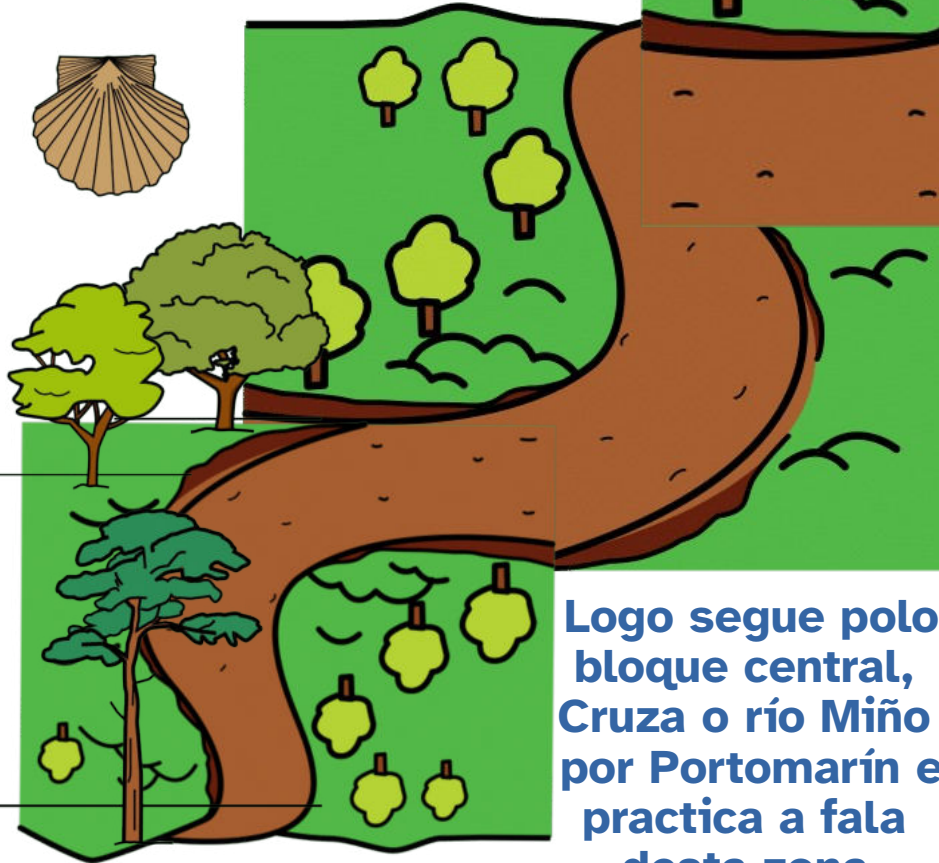
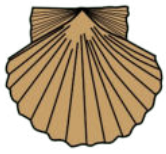


**Primeiro, sae do galego
falado no Bierzo, no
bloque oriental.**

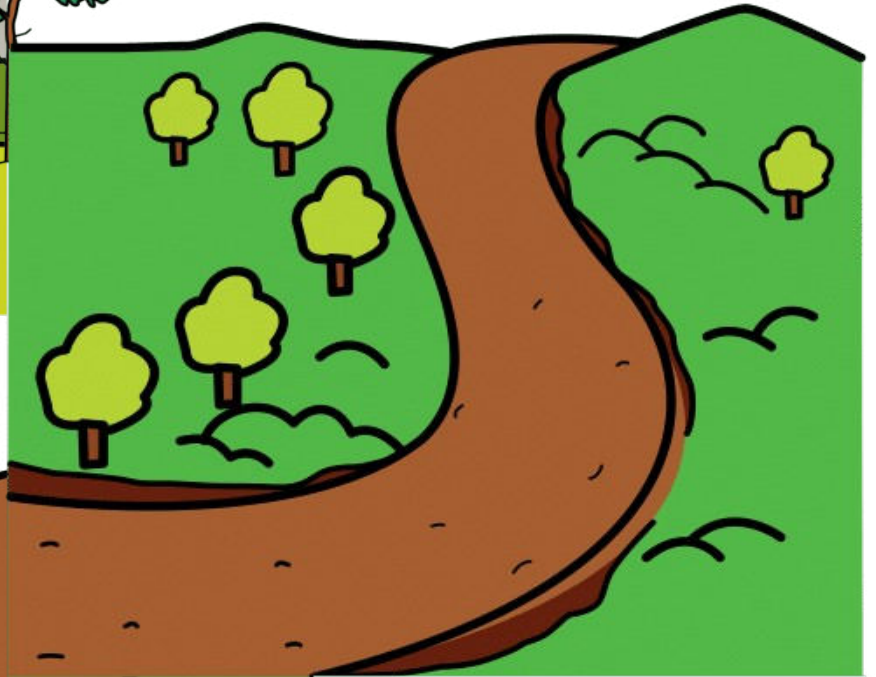


**Ao subir ao Cebreiro entra
na etapa 1 ata Triacastela**

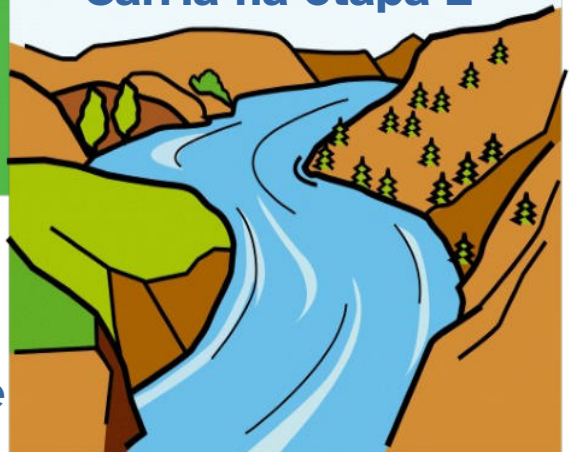


**Logo segue polo
bloque central,
Cruza o río Miño
por Portomarín e
practica a fala
desta zona.**

CAMIÑO CARA AO GALEGO NORMATIVO EN SANTIAGO



**Despois da alta
montaña, baixa ata
Sarria na etapa 2**



**Ao chegar a Santiago vai polo
bloque occidental ata o mar
en Fisterra e
goza da última etapa.**

