

A F G A L

Avaliación fonolóxica en galego para Educación Infantil e Primaria



Autores

María del Carmen Gómez Álvarez

Ana Isabel López Bergantiños

Jesús Ramón Prado Lorenzo

Laura Vidal Bariego

Agradecementos

Ao Centro de Formación e Recursos da Coruña polo seu asesoramento.

A Iñaki Ojeta polo deseño das portadas.

Ás nosas parellas pola súa paciencia e apoio.

INTRODUCCIÓN

Unha das alteracións mais frecuentes que podemos atopar dentro das aulas relacionadas coa fala son as dificultades articulatorias. Na práctica educativa atopámonos, á hora de avaliar a articulación dos nenos, con que a maioría dos instrumentos dispoñibles están elaborados en lingua castelá. Nembargantes moitos nenos escolarizados en Galiza teñen como lingua materna o galego.

Isto supón, por distintos motivos, que estes recursos deixan de ser válidos para avaliar aos nenos galegofalantes. Por un lado, só teñen en conta os fonemas presentes no castelá deixando sen avaliar algúns fonemas da nosa lingua (/ʃ, ε, ɔ /)¹. Por outro lado, as imaxes están deseñadas para evocar un vocabulario que expresado en castelá conteña o fonema que se pretende avaliar. Pero se estes conceptos son expresados en galego a miúdo atopámonos con que a palabra non contén o fonema en cuestión.

De este xeito, consideramos necesario para o noso traballo diario dispor dunha ferramenta que nos permita levar a cabo unha avaliación do repertorio articulatorio completo dos nenos galego-falantes.

Aínda que este material está elaborado especialmente para os nenos que utilizan como primeira lingua o galego, hai que ter en conta a posibilidade de que exista unha situación de bilingüismo e o neno poda, ante unha imaxe determinada usar vocabulario en castelá que podería non conter o fonema obxecto de avaliación. Para evitar isto, procuramos, dentro do posible, que o fonema en cuestión estivese presente no léxico de ámbalas linguas.

Á hora de seleccionar o vocabulario tivemos tamén en conta outros criterios como:

- Intentar que non dependese a súa adquisición do nivel curricular para así poder abranguir a maior franxa de idade posible.
- Seleccionar palabras curtas para que o efecto lonxitude non repercutise na pronunciación.
- Buscar palabras de uso frecuente no idioma galego aínda que nalgúns grupos consoánticos, ditongos ou nalgunha posición do fonema non fose sinxelo debido á súa baixa frecuencia.
- Usar conceptos concretos e facilmente imaxinables.

Para eleixir as imaxes procuramos:

- Utilizar debuxos facilmente recoñecibles por nenos de distintas idades.
- Evitar imaxes que poidan suxerir distintos conceptos ou palabras sinónimas.

CONTIDOS

Para facilitar o traballo con este material incluímos:

1. Listado das palabras utilizadas para avaliar cada fonema nas distintas posicións (inicial, media e final).
2. Modelo de rexistro de avaliación.
3. Imaxes na mesma orde que figura no rexistro de avaliación.

¹ Os símbolos fonéticos que utilizamos son os suxeridos por Granxa González, Xosé Antón; Méndez Álvarez, María Xesús (2002). *Manual de lingua galega I. Teoría e práctica. Nivel superior*. Ed. Xerais. Vigo

INSTRUCCIÓN DE USO

Débase avaliar:

- **Linguaxe espontánea:** Farase unha análise dunha mostra da linguaxe do neno nunha situación de xogo ou de interacción na que o neno se exprese libremente.
- **Linguaxe dirixida:** Utilizando as imaxes deste material evocaremos o vocabulario que contén o fonema obxecto de avaliación. Cada páxina do caderno adícase a un fonema, grupo consoántico ou ditongo.
- Linguaxe repetida:** O neno debe repetir as palabras que lle di o avaliador (ver o listado de palabras).

NOVAS VERSIÓNS

Existen outra versión en formato dixital interactivo, deseñado en formato de presentación con imaxes e sons

LISTADO DE PALABRAS

FONEMAS		POSICIÓN DO FONEMA		
		INICIAL	MEDIA	FINAL
BILABIAIS	/m/	Millo	Fume	Álbum
	/p/	Parrulo	Serpe	Stop
	/b/	Bico	Cabaza	Pub
DENTALES	/d/	Demo/diaño	Caldeiro	
	/t/	Tellado	Porta	Robot
INTERDENTALES	/θ/	Cenoria	Mazá	Noz
LABIODENTALES	/f/	Fonte	Xirafa	Surf
ALVEOLARES	/s/	Serra	Mesa	Lentes
	/l/	Lúa	Galo	Sol
	/n/	Neno	Abano	Can
	/r/		Pera	Mar
	/ʎ/	Rá	Carro	
PALATAIS	/c/	Chave	Cuncha	
	/ʃ/	Xersey	Peixe	
	/λ/	Llama	Abella	
	/ɲ/	Ñu	Niño	
VELARES	/k/	Cabalo	Vaca	Tic-tac
	/g/	Galiña	Cegoña	
	/ŋ/		Unha	
VOGAIS	/a/	Agulla	Man	
	/ε/	Pé		
	/e/	Pel		
	/i/	Illa	Mistos	Esquí
	/ɔ/	Óso		
	/o/	Oso		
	/u/	Unlla	Lume	Cú

SINFÓNS	POSICIÓN DO FONEMA	
	INICIAL	MEDIA
fl	Flor	Inflar
cl	Clip	Bicicleta
bl	Blusa	Moble
gl	Globo	Iglú
pl	Pluma	
tl		Atleta
fr	Frecha	Cofre
cr	Cresta	Micrófono
br	Brazo	Cebra
gr	Granxa	Tigre
pr	Praia	Impresora
tr	Tren	Monstro
dr	Dragón	Cadro
DITONGOS		
au	Auga	
ai	Bailar	
eu	Adeus	
ei	Peite	
oi	Coitelo	
ia	Iate	
ie	Fiesta	
io	Iogur	
iu	Triunfo	
ua	Acuario	
ue	Acueducto	
ui	Ruido	
ou	Roupa	

FOLLA DE REXISTRO

FONEMAS		LINGUAXE ESPONTÁNEA			LINGUAXE REPETIDA			LINGUAXE DIRIXIDA		
		POSICIÓN DO FONEMA								
		I	M	F	I	M	F	I	M	F
BILABIAIS	/m/									
	/p/									
	/b/									
DENTAIS	/d/									
	/t/									
INTER-DENTAIS	/θ/									
LABIO-DENTAIS	/f/									
ALVEOLARES	/s/									
	/l/									
	/n/									
	/r/									
	/ʎ/									
PALATAIS	/ç/									
	/ʃ/									
	/λ/									
	/ɲ/									
VELARES	/k/									
	/g/									
	/ŋ/									
VOGAIS	/a/									
	/ε/									
	/e/									
	/i/									
	/ɔ/									
	/o/									
	/u/									

SINFÓNS	LINGUAXE ESPONTÁNEA		LINGUAXE REPETIDA		LINGUAXE DIRIXIDA	
	<i>POSICIÓN DO FONEMA</i>					
	I	M	I	M	I	M
fl						
cl						
bl						
gl						
pl						
tl						
fr						
cr						
br						
gr						
pr						
tr						
dr						
DITONGOS	LINGUAXE ESPONTÁNEA		LINGUAXE REPETIDA		LINGUAXE DIRIXIDA	
au						
ai						
eu						
ei						
oi						
ia						
ie						
io						
iu						
ua						
ue						
ui						
ou						

CLAVES

PB: Pronuncia ben

D: Distorsiona

S: Sustitue

E: Engade

O: Omite

AFGAL

Caderno de Imaxes

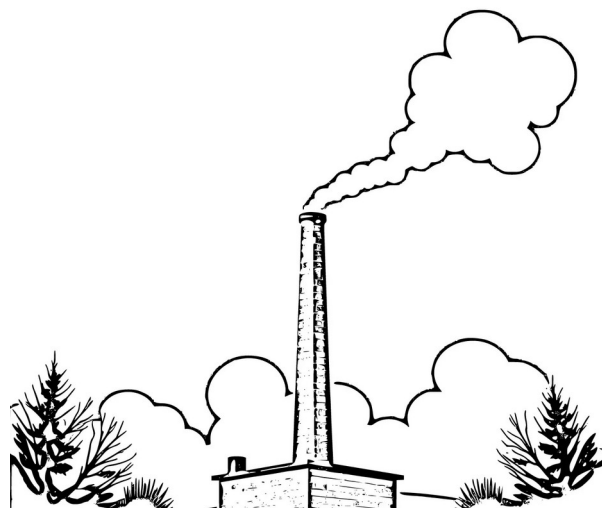


/m/



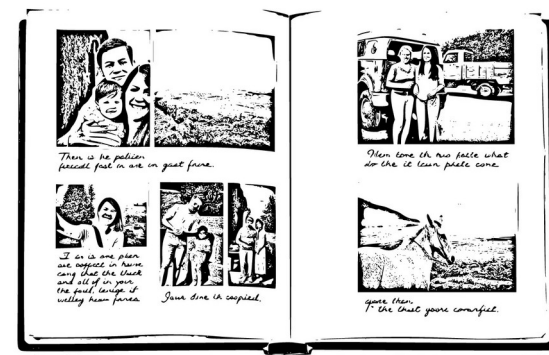
QUE É?

MILLO



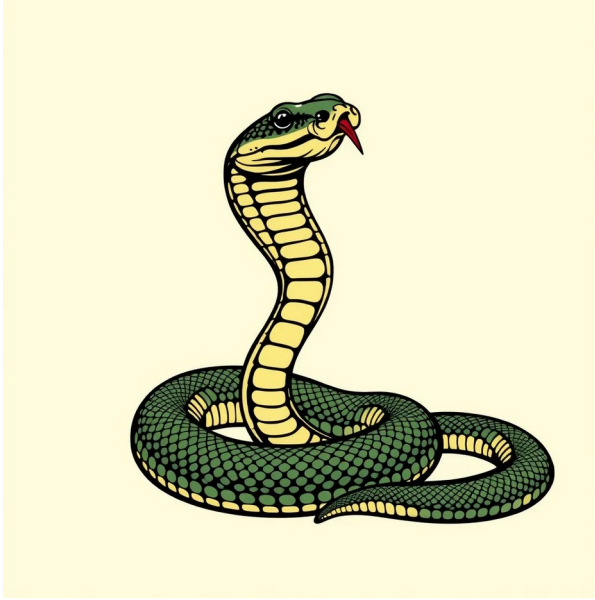
QUE SAE POLA
CHEMINEA?

FUME



ONDE PEGAMOS
OS CROMOS?

ÁLBUM

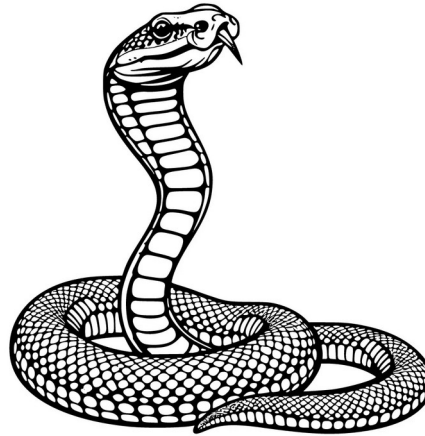


/p/



QUE ANIMAL É?

PARRULO



QUE ANIMAL É?

SERPE



CAL É ESTA
SINAL DE
TRÁFICO?

STOP



/b/



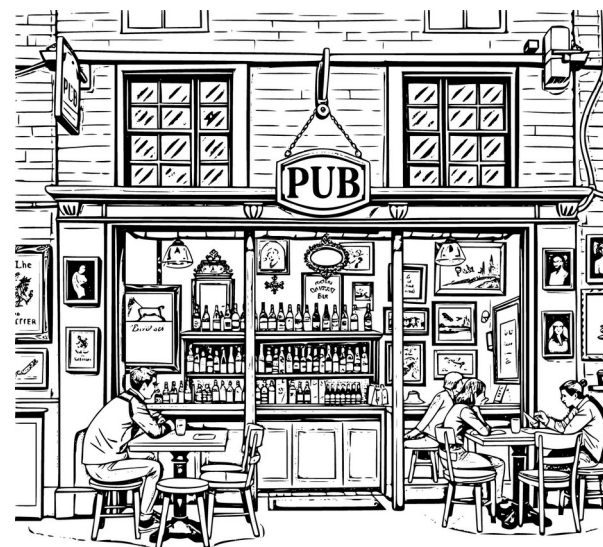
O NENO DA UN ...

BICO



QUE SE VACIA EN
SAMAÍN?

CABAZA



ONDE IMOS TOMAR
UNHA BEBIDA?

PUB

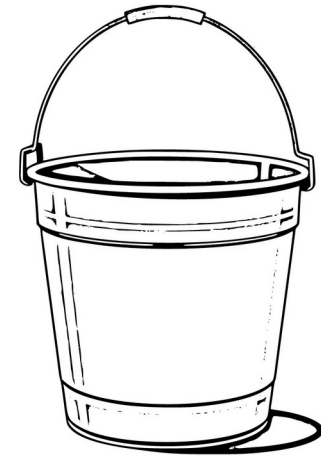


/d/



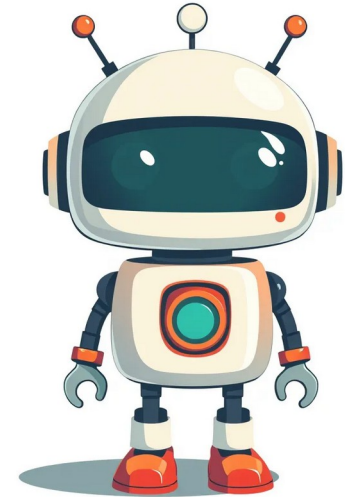
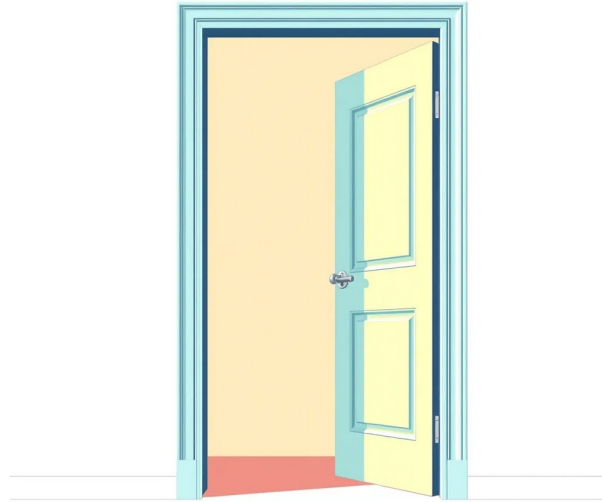
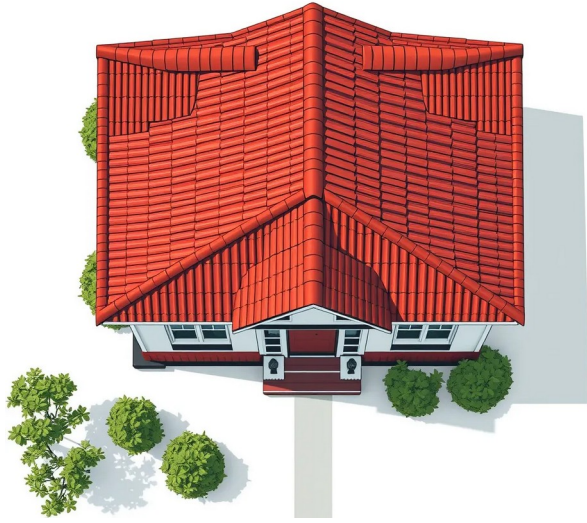
QUEN É?

DEMO

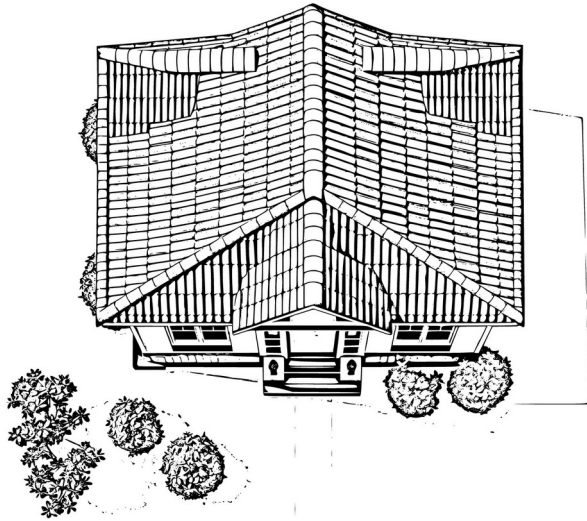


ONDE COLLEMOS
AUGA?

CALDEIRO

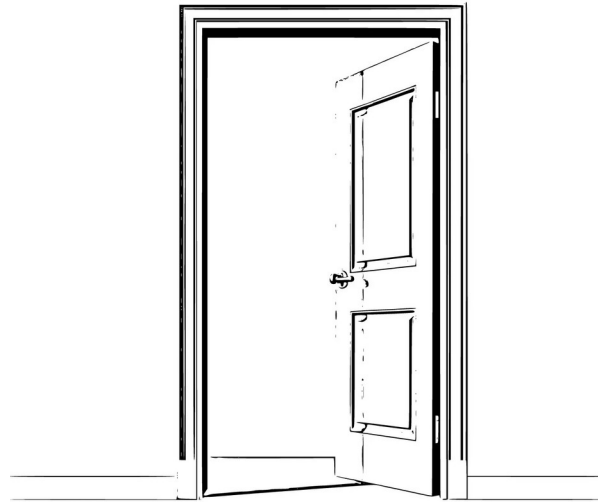


/t/



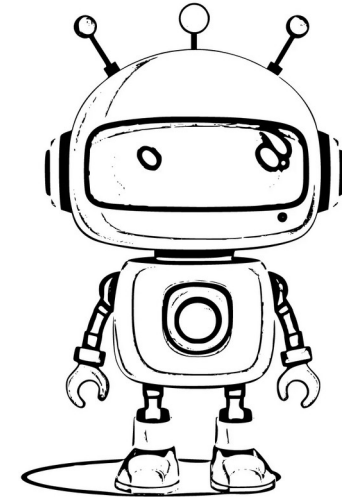
ENRIBA DA CASA
ESTÁ O ...

TELLADO



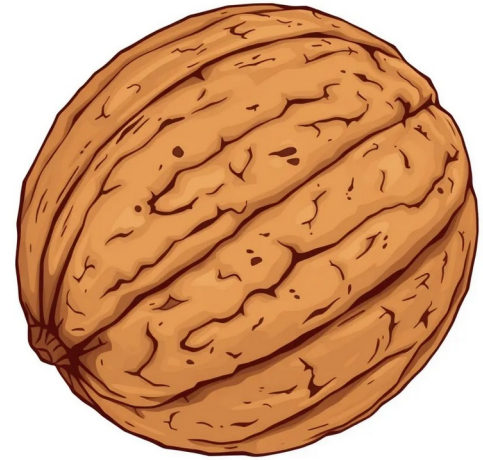
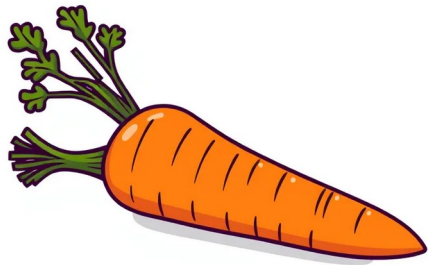
QUE É?

PORTA

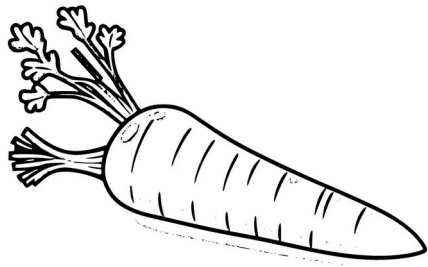


QUE É?

ROBOT

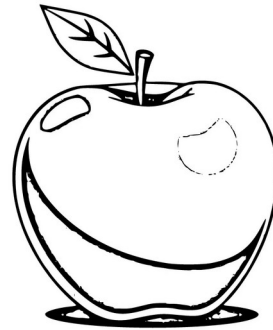


/θ/



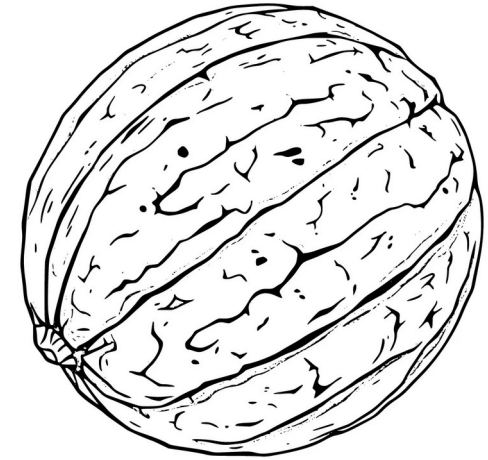
QUE COMEN
OS COELLOS?

CENORIA



QUE FROITA É?

MAZÁ

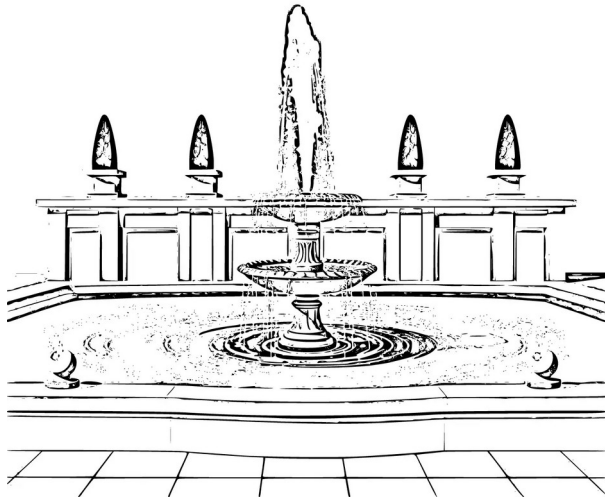


QUE FROITO É?

NOZ

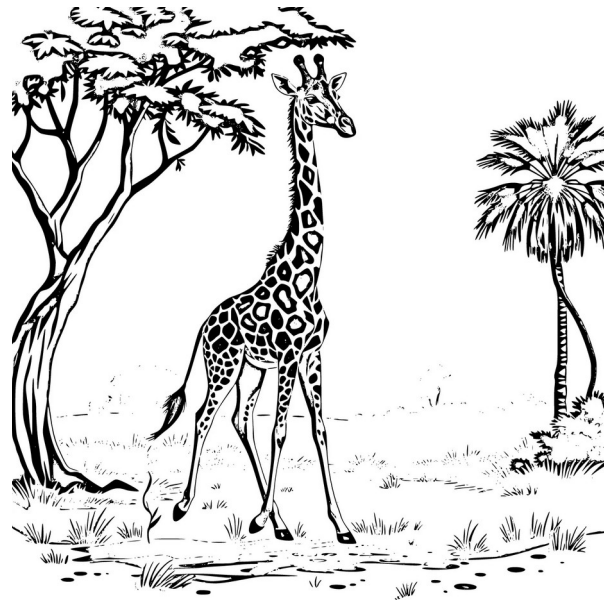


/f/



BEBEMOS
AUGA NA...

FONTE



QUE ANIMAL É?

XIRAFÁ

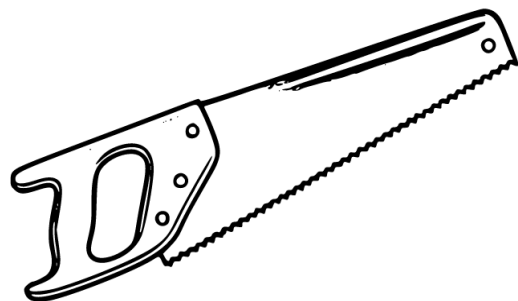


QUE DEPORTE É?

SURF

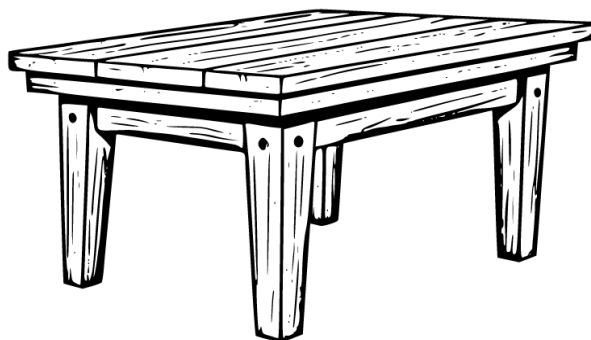


/s/



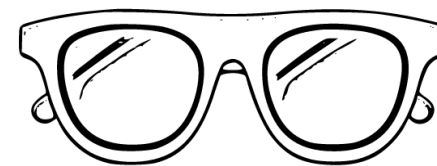
CON QUE
CORTAMOS
O TRONCO?

SERRA



QUE É?

MESA

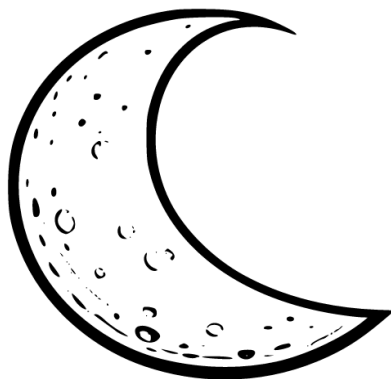


QUE SE PON NOS
OLLOS?

LENTES

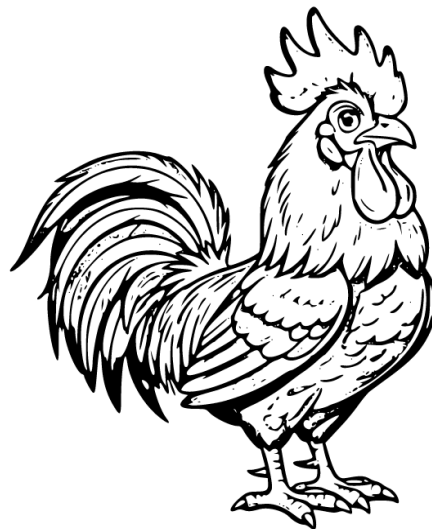


///



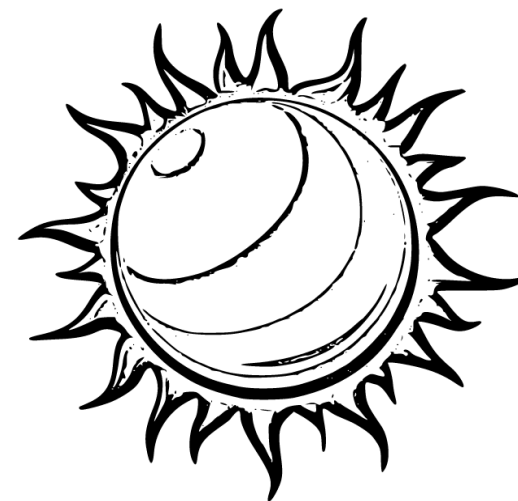
QUE SAE
POLA NOITE
NO CEO?

LÚA



QUE ANIMAL FAI
QUIQUIRIQUI?

GALO



QUE SAE POLO DÍA
NO CEO?

SOL

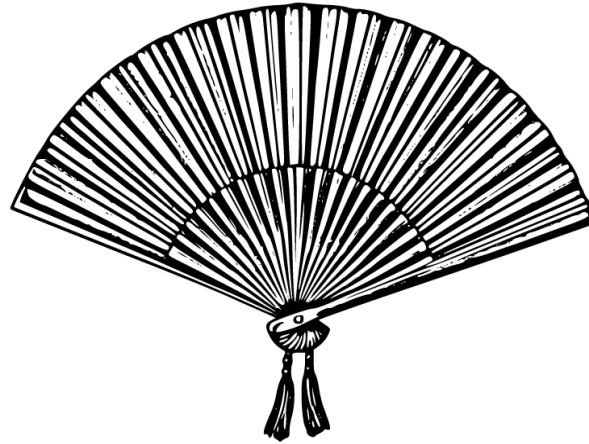


/n/



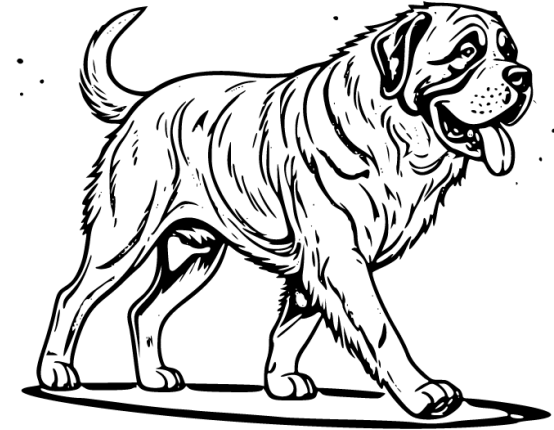
QUE É?

NENO



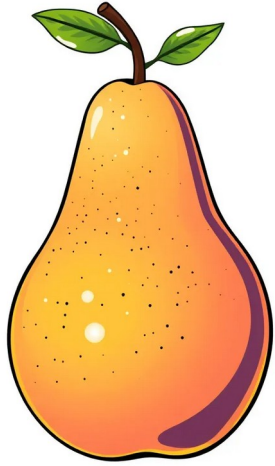
QUE É?

ABANO

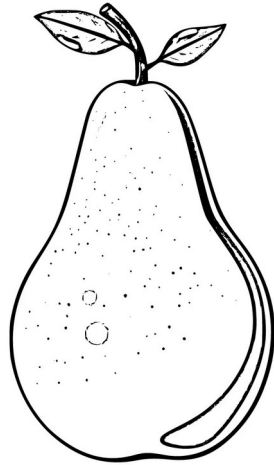


QUE ANIMAL É?

CAN

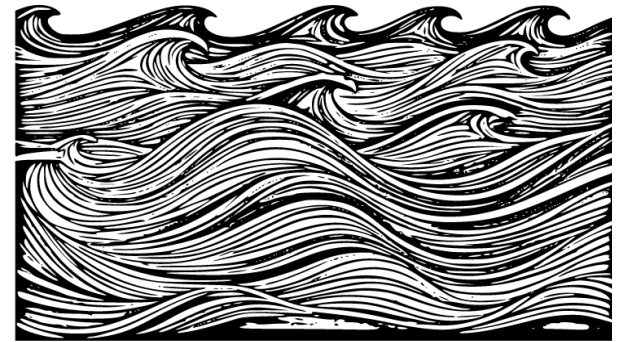


/r/



QUE FROIRA É
ESTA?

PERA



ONDE VIVEN OS
PEIXES?

MAR

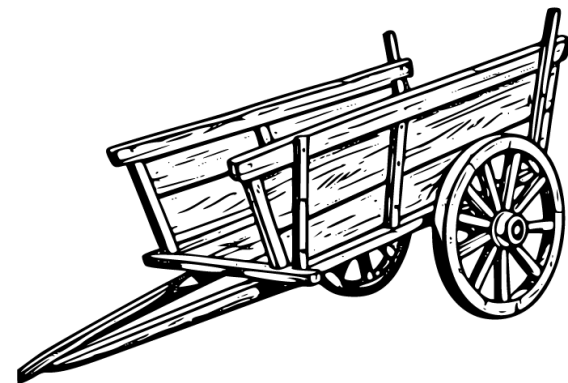


/r/



QUE ANIMAL FAI
CROAC,CROAC?

RA

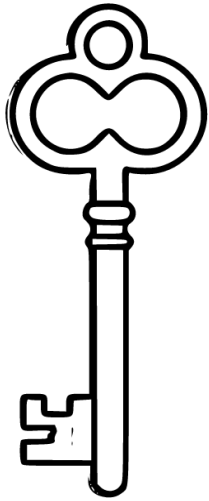


QUE É?

CARRO

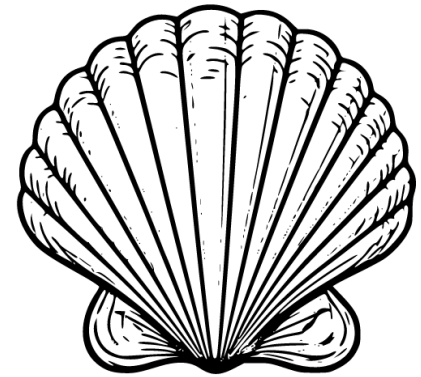


/tʃ/



CON QUE ABRIMOS
A PORTA?

CHAVE



QUE É?

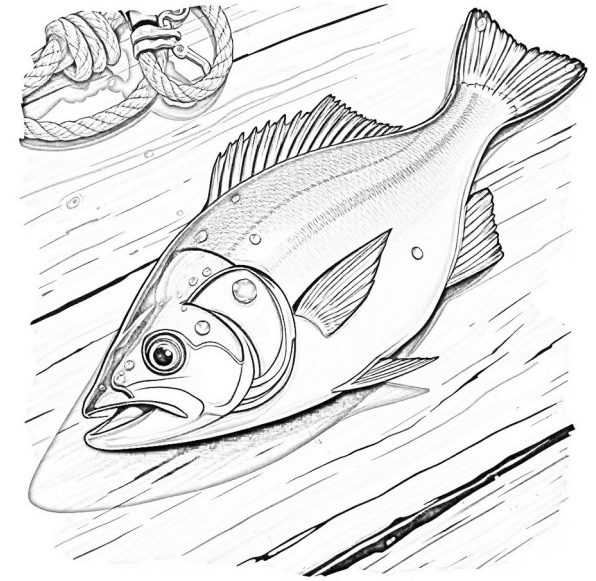
CUNCHA





QUE SE PON POR
RIBA DACAMISETA?

XERSEI



QUE ANIMAL É?

PEIXE



IN



QUE ANIMAL É
ESTE QUE CUSPE?

LLAMA



QUE ANIMAL É
ESTE QUE FAI
MEL?

ABELLA



/ n /



QUE ANIMAL É?

ÑU

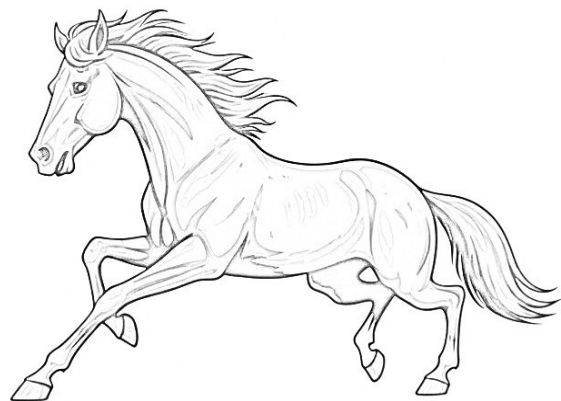


ONDE POÑEN OS
OVOS OS
PAXAROS?

NIÑO

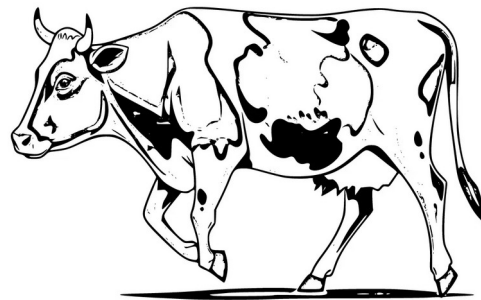


/k/



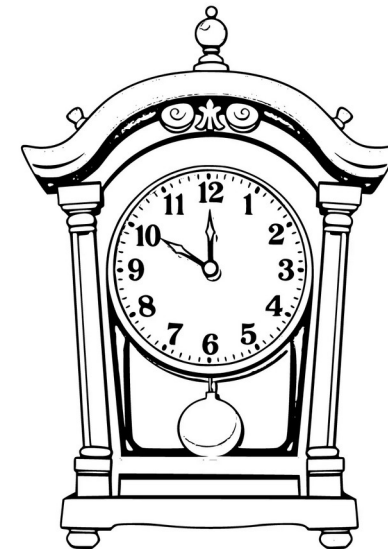
QUE ANIMAL É?

CABALO



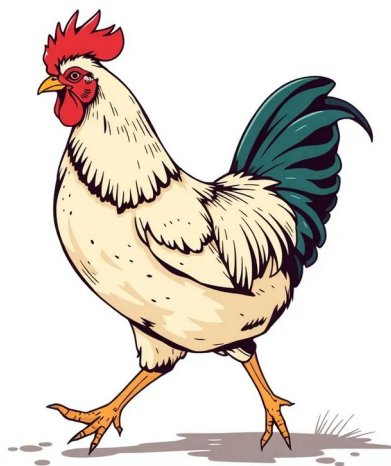
QUE ANIMAL É?

VACA

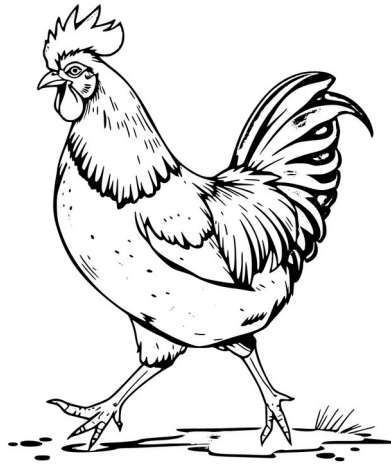


AS CAMPÁS FAN
DIN-DON E OS
RELOXOS FAN...

TIC-TAC



/ɲ/



QUE ANIMAL É?

GALIÑA

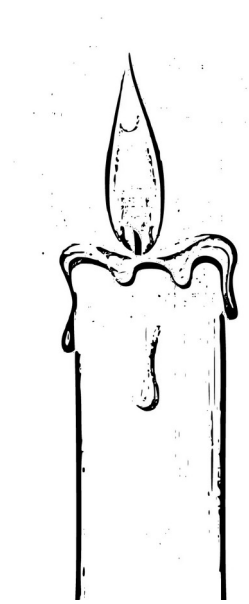


QUE ANIMAL É?

CEGOÑA



/n/



CANTAS CANDEAS
HAI?

UNHA



/a/



CON QUE
COSEMOS?

AGULLA



QUE É?

MAN



QUE USAMOS
PARA CAVAR

PÁ



/ɛ/



/e/



QUE PARTE DO
CORPO É?

PÉ

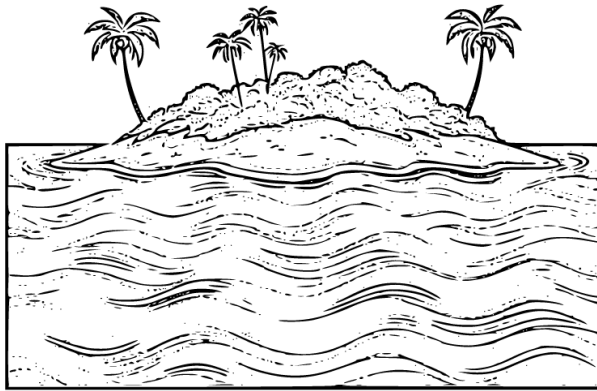


QUE TEMOS NA
CABEZA?

PELO

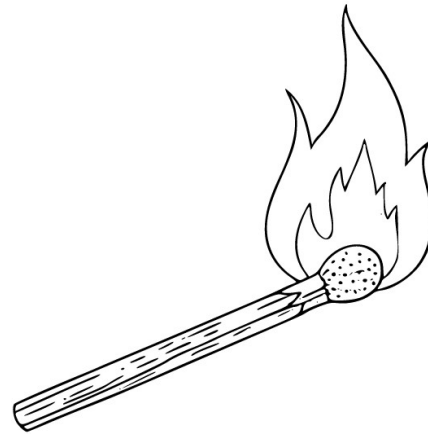


/i/



TERRA RODEADA
DE AUGA É UNHA ...

ILLA



CON QUE
PRENDEMOS
LUME?

MISTO



QUE DEPORTE
ESTÁ FACENDO?

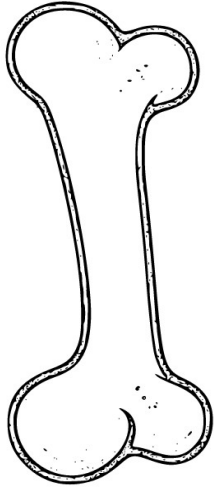
ESQUÍ



/c/

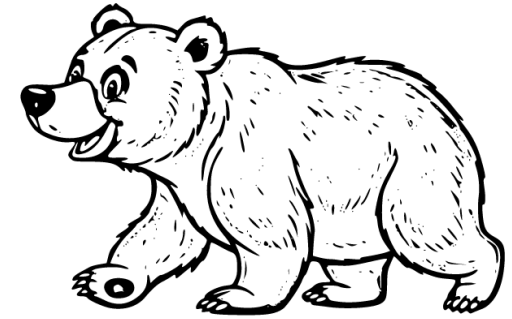


/o/



QUE É?

ÓSO

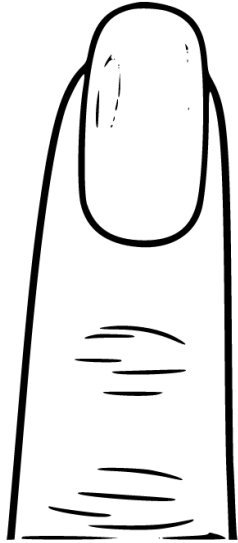


QUE É?

ÓSO



/u/



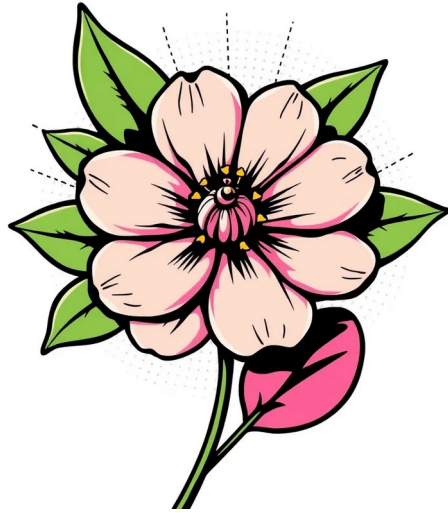
QUE TEMOS NO
DEDO?

UNLLA

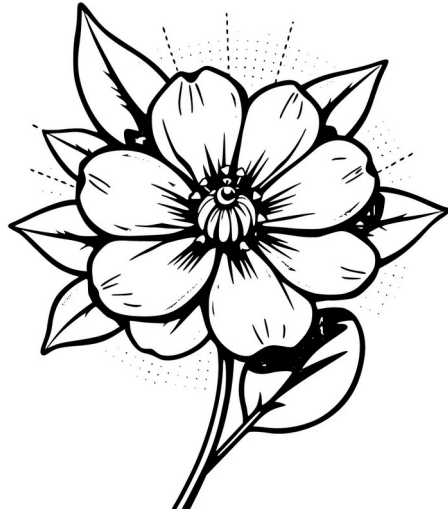


QUE É?

LUME

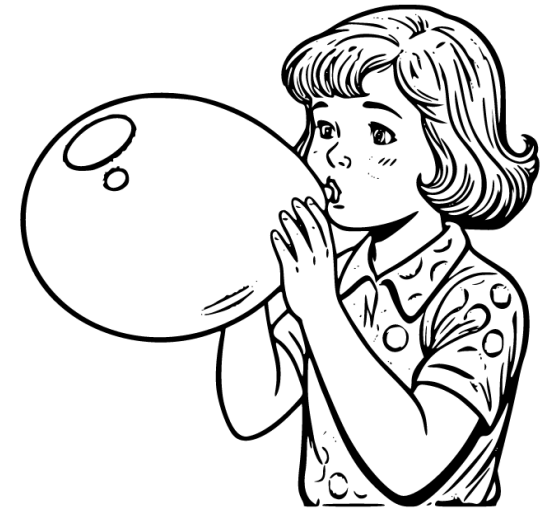


/fl/



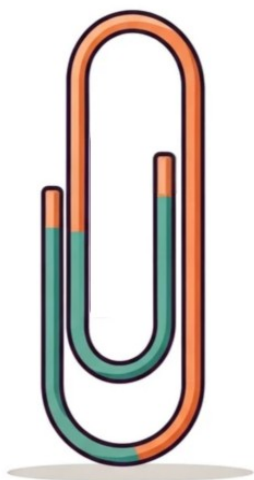
QUE É?

FLOR

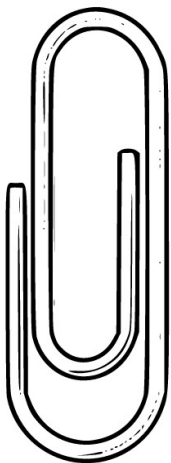


QUE FAI CO
GLOBO?

INFLAR

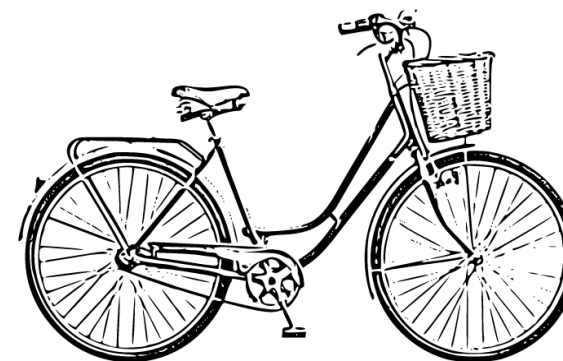


/k/



QUE É?

CLIP



QUE É?

BICICLETA

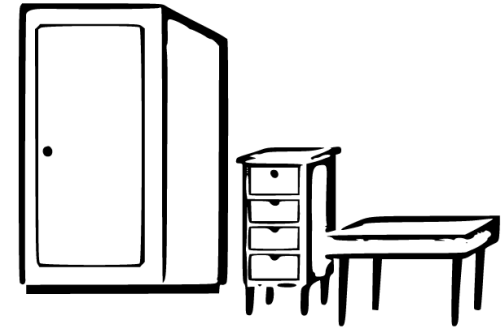


/b/



QUE LEVA POSTO
A RAPAZA?

BLUSA



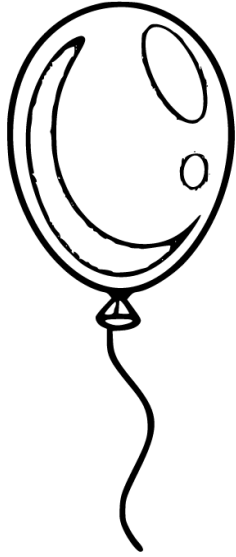
AS MESAS, OS
ARMARIOS...SON
TODOS ...

MOBLES



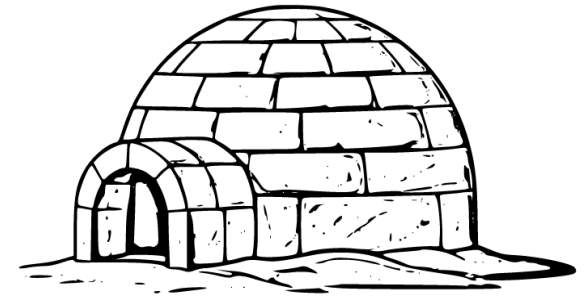
QUE É?

/gl/



QUE É?

GLOBO



ONDE VIVEN OS
ESQUIMÓS?

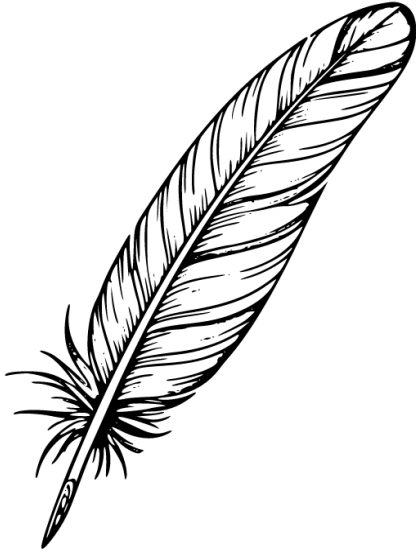
IGLÚ



/p/



/t/



QUE TEÑEN OS
PAXAROS POLO
CORPO?

PLUMA

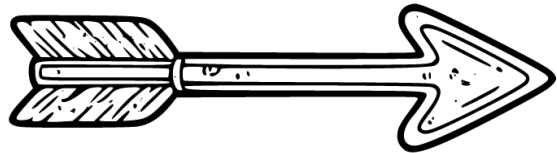


QUE DEPORTE FAI?

ATLETISMO

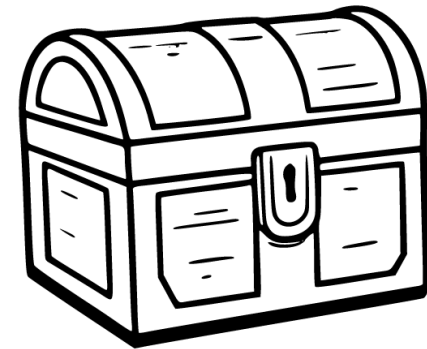


/fr/



QUE É ISTO?

FRECHA



ONDE GARDAN
OS PIRATAS OS
TESOUROS?

COFRE



/cr/



QUE TEN O GALO
NA CABEZA?

CRISTA

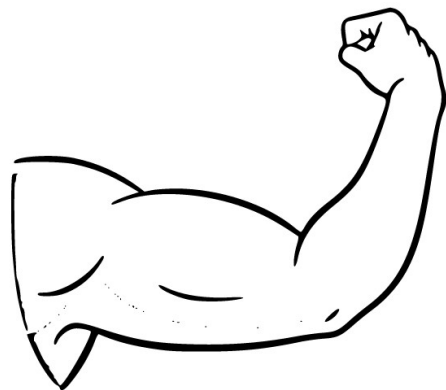


QUE É ISTO QUE
USAMOS PARA
CANTAR?

MICRÓFONO

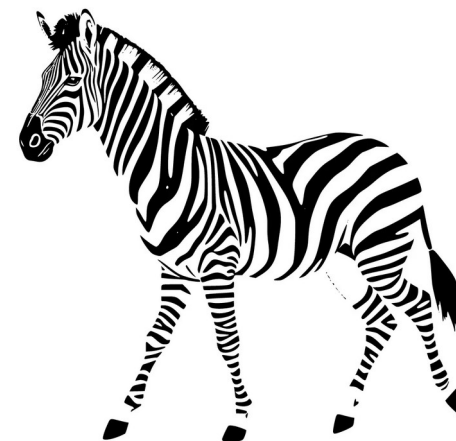


/br/



QUE PARTE DO
CORPO É?

BRAZO



QUE ANIMAL É?

CEBRA

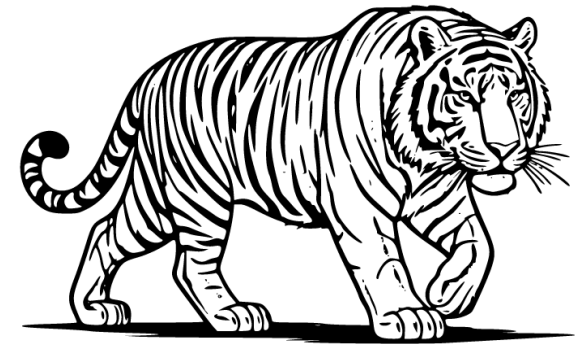


/gr/



ONDE VIVEN OS
ANIMAIS?

GRANXA



QUE ANIMAL VIVE
NA SELVA?

TIGRE



/pr/



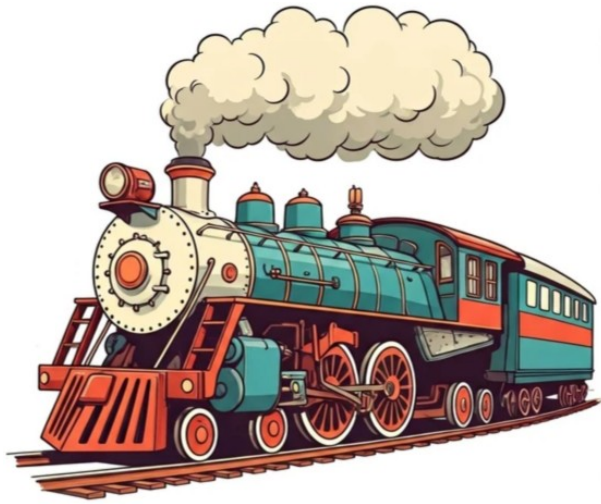
NO VERÁN ÍMONOS
BAÑAR A...

PRAIA

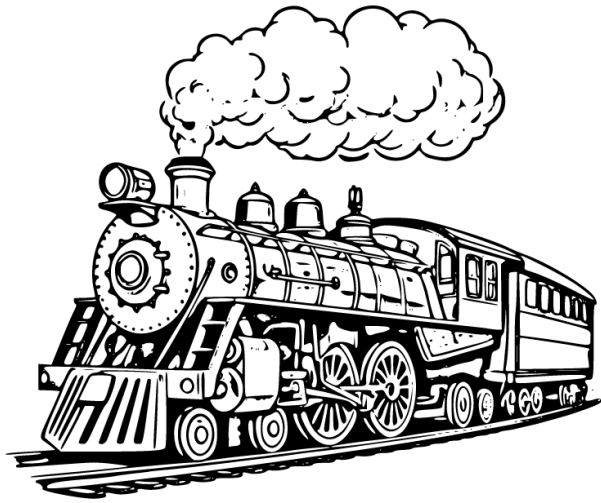


QUE É?

IMPRESORA



/tr/



VOU DE VIAJE
NO...
TREN



QUE É?
MONSTRO

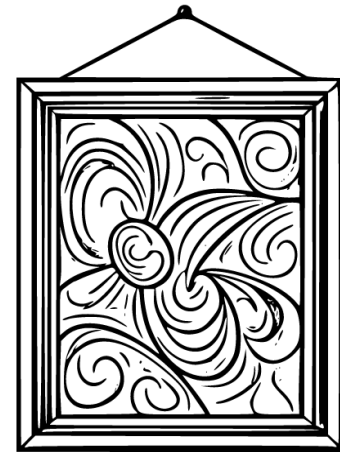


/dr/



QUE É?

DRAGÓN



QUE ESTÁ
COLGADO NAS
PAREDES?

CADRO



/au/



/ai/



/eu/



SE TEÑO SEDE
BEBO...

AUGA



QUE ESTÁN
FACENDO?

BAILAR



QUE DI A NENA
PARA
DESPEDIRSE?

ADEUS



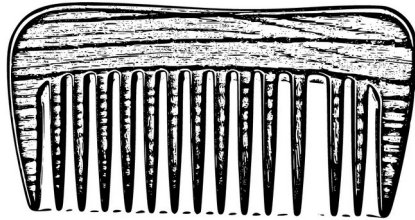
/ei/



/oi/

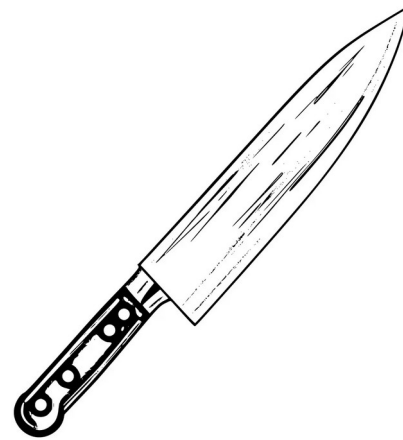


/ia/



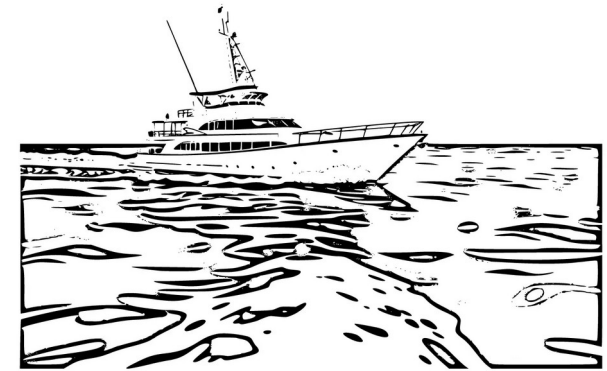
QUE É?

PEITE



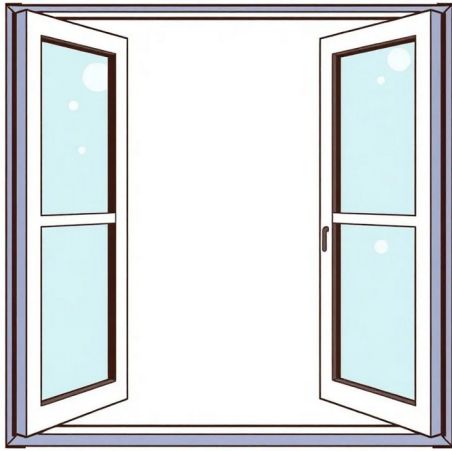
CON QUE
CORTAMOS O PAN?

COITELO



QUE É?

IATE



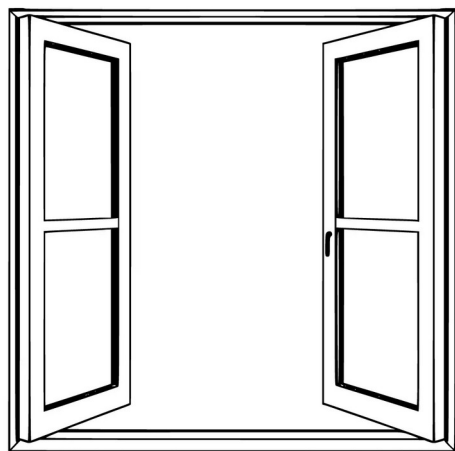
/ie/



/io/

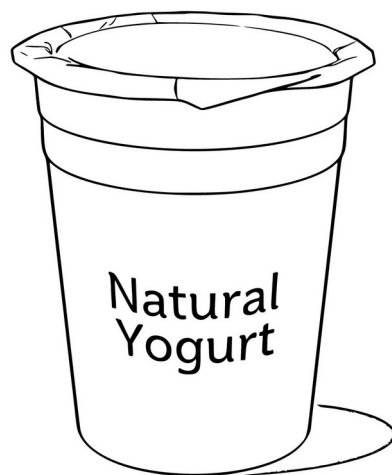


/iu/



QUE É?

FIESTRA



QUE É?

IOGUR



ESTÁ A CELEBRAR
O SEU...

TRIUNFO



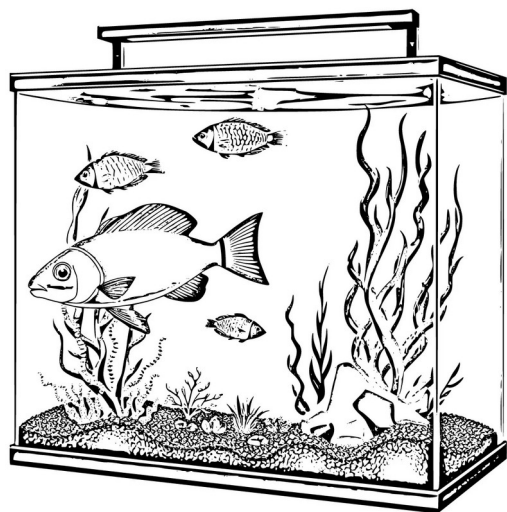
/ua/



/ue/

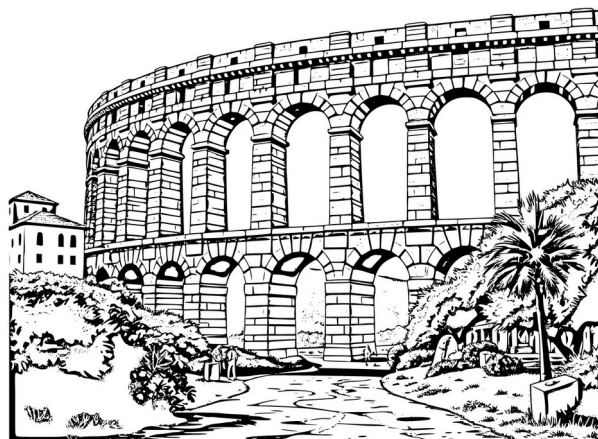


/ui/



NA CASA TEMOS
OS PEIXES NO...

ACUARIO



ISTO É UN...

ACUEDUCTO

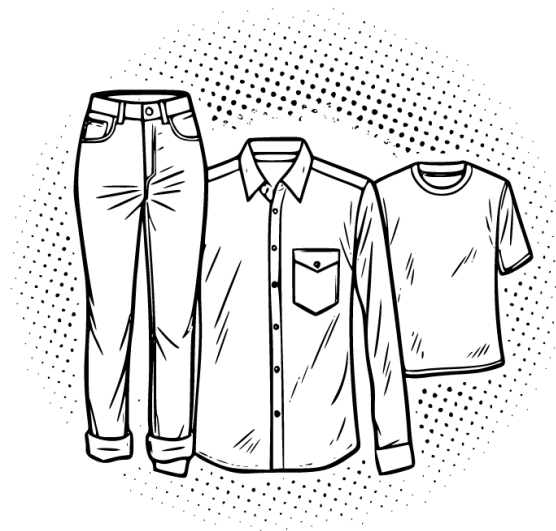


A NENA TAPA OS
OÍDOS PORQUE
HAI MOITO...

RUÍDO



/ou/



PARA VESTIRNOS
POÑEMOS A...

ROUPA